

[Akceptuje](#)

W ramach naszej witryny stosujemy pliki cookies w celu świadczenia państwu usług na najwyższym poziomie, w tym w sposób dostosowany do indywidualnych potrzeb. Korzystanie z witryny bez zmiany ustawień dotyczących cookies oznacza, że będą one zamieszczone w Państwa urządzeniu końcowym. Możecie Państwo dokonać w każdym czasie zmiany ustawień dotyczących cookies. Więcej szczegółów w naszej [Polityce Prywatności](#)

[Portal](#) [Informacje](#) [Katalog firm](#) [Praca](#) [Szkolenia](#) [Wydarzenia](#) [Porównania międzylaboratoryjne](#)
[Kontakt](#)



[Laboratoria](#)
[.net](#)
[Innowacje](#)
[Nauka](#)
[Technologie](#)



[Logowanie](#) [Rejestracja](#) [pl](#)

Newsletter

zapisz się

Naukowy styl życia

Nauka i biznes

- [Nowe technologie](#)
- [Felieton](#)
- [Tygodnik "Nature"](#)
- [Edukacja](#)
- [Artykuły](#)
- [Przemysł](#)

[Strona główna](#) > [Informacje](#)

Marihuana ma wpływ na niższą inteligencję młodzieży?

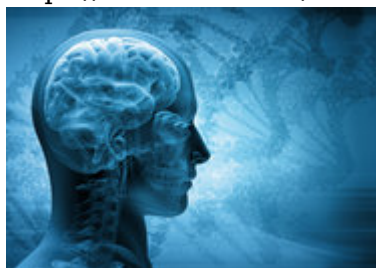


Najnowsze wyniki badań wykazują, że nie istnieje związek pomiędzy zażywaniem marihuany, a niższą inteligencją i gorszymi wynikami w nauce młodzieży. Badania te przeprowadzili naukowcy z University College London, a ich wyniki opublikowano w Journal of Psychopharmacology.

Badania przeprowadzono na ponad 2 tys. osób wybranych z katalogu Avon Longitudinal Study of Parents and Children (ALSPAC). Osoby, biorące udział w badaniu miały badane IQ w wieku 8 lat, a następnie w wieku 15 lat. 25% osób badanych miała kontakt z marihuaną przynajmniej raz, natomiast 3,3% ponad 50 razy.

Mimo tego, że osoby palące marihuanę miały średnio niższe IQ i gorzej sobie radziły z nauką to naukowcy nie dostrzegają między tym związku, a to dlatego, że osoby te korzystały częściej również z innych używek (papierosy i alkohol), a do tego miały też inne problemy np. związane z wczesnym dzieciństwem. Jeżeli weźmie się więc pod uwagę te inne problemy z którymi boryka się młodzież, zależność między paleniem marihuany a wskaźnikiem IQ czy wynikami w nauce wydaje się być abstrakcyjna. Wcześniejsze wyniki badań wykazywały, że marihuana źle wpływa na ludzką inteligencję, naukowcy z Nowej Zelandii dowiedli, że osoby zażywające marihuanę w wieku 13-38 lat średnio traciły 6 punkty IQ. Nie brali jednak wtedy pod uwagę innych czynników, które mogły okazać się kluczowe.

<https://laboratoria.net/aktualnosci/24807.html>



13-04-2026

Mity na temat epilepsji

Atak epilepsji nie zawsze przebiega tak samo.



13-04-2026

Marzec był drugim najcieplejszym miesiącem w Europie

Wynika z danych naukowców unijnego programu obserwacji Ziemi Copernicus.



13-04-2026

Sporadyczne picie dużych ilości alkoholu

Może trzykrotnie zwiększać ryzyko uszkodzenia wątroby.



13-04-2026

W nagłych przypadkach ChatGPT Health często uspokaja

Zamiast zalecać szukanie pomocy.



13-04-2026

Dieta bogata w warzywa i owoce zmniejsza ryzyko demencji nawet u...

Sugerują badania opublikowane przez pismo „Neurology”.



13-04-2026

Nie kompromitujcie nas, czyli jak chronić dane biometryczne

Naukowiec przewiduje, czy w przyszłości uda się utrudnić kradzieże.



13-04-2026

Ruszyła Akademia Energii Jądrowej

Pilotażowy program edukacyjny Polskich Elektrowni Jądrowych.



13-04-2026

Neurolog w Światowym Dniu Choroby Parkinsona

Chorych będzie coraz więcej

Informacje dnia: [Mity na temat epilepsji](#) [Marzec był drugim najcieplejszym miesiącem w Europie](#) [Sporadyczne picie dużych ilości alkoholu](#) [W nagłych przypadkach ChatGPT Health często uspokaja](#) [Dieta bogata w warzywa i owoce zmniejsza ryzyko demencji nawet u seniorów](#) [Nie kompromitujcie nas, czyli jak chronić dane biometryczne](#) [Mity na temat epilepsji](#) [Marzec był drugim najcieplejszym miesiącem w Europie](#) [Sporadyczne picie dużych ilości alkoholu](#) [W nagłych przypadkach ChatGPT Health często uspokaja](#) [Dieta bogata w warzywa i owoce zmniejsza ryzyko demencji nawet u seniorów](#) [Nie kompromitujcie nas, czyli jak chronić dane biometryczne](#) [Mity na temat epilepsji](#) [Marzec był drugim najcieplejszym miesiącem w Europie](#) [Sporadyczne picie dużych ilości alkoholu](#) [W nagłych przypadkach ChatGPT Health często uspokaja](#) [Dieta bogata w warzywa i owoce zmniejsza ryzyko demencji nawet u seniorów](#) [Nie kompromitujcie nas, czyli jak chronić dane biometryczne](#)

Partnerzy