

[Akceptuję](#)

W ramach naszej witryny stosujemy pliki cookies w celu świadczenia państwu usług na najwyższym poziomie, w tym w sposób dostosowany do indywidualnych potrzeb. Korzystanie z witryny bez zmiany ustawień dotyczących cookies oznacza, że będą one zamieszczone w Państwa urządzeniu końcowym. Możecie Państwo dokonać w każdym czasie zmiany ustawień dotyczących cookies. Więcej szczegółów w naszej [Polityce Prywatności](#)

[Portal](#) [Informacje](#) [Katalog firm](#) [Praca](#) [Szkolenia](#) [Wydarzenia](#) [Porównania międzylaboratoryjne](#)
[Kontakt](#)



[Laboratoria](#)
[.net](#)
[Innowacje](#)
[Nauka](#)
[Technologie](#)



[Logowanie](#) [Rejestracja](#) [pl](#)

Newsletter

zapisz się

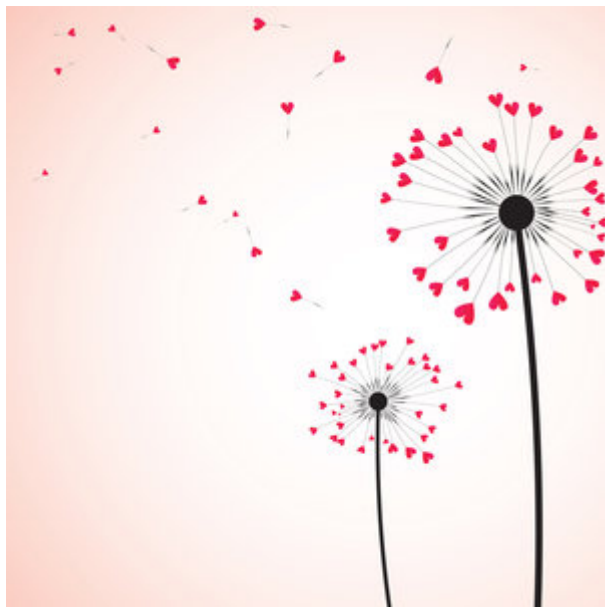
Naukowy styl życia

Nauka i biznes

- [Nowe technologie](#)
- [Felieton](#)
- [Tygodnik "Nature"](#)
- [Edukacja](#)
- [Artykuły](#)
- [Przemysł](#)

[Strona główna](#) > [Informacje](#)

Laboratorium Miłości w poznańskim parku naukowym



Jedynie w Wielkopolsce centrum nauki - Laboratorium Wyobraźni - działające w Poznańskim Parku Naukowo-Technologicznym przygotowało specjalną ofertę na lutowe weekendy. Propozycja to spojrzenie na miłość z naukowego punktu widzenia.

"Razem sprawdzimy, jak płonie miłość, kto wysłał walentynkę pewnej Biance i dlaczego biała róża w magiczny sposób zmienia kolor. Znajdziemy także sposób na udany taniec zakochanych. Mamy nadzieję, że w tym miesiącu zakochacie się w nauce tak samo jak my!" - zachęcają organizatorzy.

Ponadto będzie można rozwiązać zagadkę miłosnego listu, dowiedzieć się, że przygotowanie eliksiru miłości to nic innego jak reakcja redoks: czyli reakcje utleniania i redukcji, a serce może płonąć, ale się nie spalić. Miłośnicy konstruowania będą mogli stworzyć własnego robota, poznając specjalny „miłosny algorytm”. Jak zapewniają organizatorzy, atrakcje przygotowano dla dzieci i młodzieży w każdym wieku. "Nieważne, czy lubisz Walentynki, czy wcale nie obchodzisz tego święta, czy w lutym recytujesz wiersze, czy chemiczny wzór fenyletyloaminy, hormonu miłości - w Laboratorium Wyobraźni odkryjesz fascynujące oblicze tego uczucia i na pewno będziesz się dobrze bawić!" - czytamy w zaproszeniu.

Przygotowano też warsztaty w planetarium, gdzie będzie można spotkać ludzi, których połączyła miłość... do gwiazd, czyli astronomów, którzy z miłością opowiadają o całym Układzie Słonecznym i o ciałach niebieskich.

W programie Laboratorium Wyobraźni znajduje się również zwiedzanie wystawy złożonej z interaktywnych eksponatów naukowych.

Szczegółowy harmonogram zajęć na każdy z weekendów dostępny jest na stronie www.wyobraznia.ppnt.poznan.pl.

Źródło: www.naukawpolsce.pap.pl

<https://laboratoria.net/aktualnosci/24938.html>



13-04-2026

Mity na temat epilepsji

Atak epilepsji nie zawsze przebiega tak samo.



13-04-2026

Marzec był drugim najcieplejszym miesiącem w Europie

Wynika z danych naukowców unijnego programu obserwacji Ziemi Copernicus.



13-04-2026

Sporadyczne picie dużych ilości alkoholu

Może trzykrotnie zwiększać ryzyko uszkodzenia wątroby.



13-04-2026

W nagłych przypadkach ChatGPT Health często uspokaja

Zamiast zalecać szukanie pomocy.



13-04-2026

Dieta bogata w warzywa i owoce zmniejsza ryzyko demencji nawet u...

Sugerują badania opublikowane przez pismo „Neurology”.



13-04-2026

Nie kompromitujcie nas, czyli jak chronić dane biometryczne

Naukowiec przewiduje, czy w przyszłości uda się utrudnić kradzieże.



13-04-2026

Ruszyła Akademia Energii Jądrowej

Pilotażowy program edukacyjny Polskich Elektrowni Jądrowych.



13-04-2026

Neurolog w Światowym Dniu Choroby Parkinsona

Chorych będzie coraz więcej

Informacje dnia: [Mity na temat epilepsji](#) [Marzec był drugim najcieplejszym miesiącem w Europie](#) [Sporadyczne picie dużych ilości alkoholu](#) [W nagłych przypadkach ChatGPT Health często uspokaja](#) [Dieta bogata w warzywa i owoce zmniejsza ryzyko demencji nawet u seniorów](#) [Nie kompromitujcie nas, czyli jak chronić dane biometryczne](#) [Mity na temat epilepsji](#) [Marzec był drugim najcieplejszym miesiącem w Europie](#) [Sporadyczne picie dużych ilości alkoholu](#) [W nagłych przypadkach ChatGPT Health często uspokaja](#) [Dieta bogata w warzywa i owoce zmniejsza ryzyko demencji nawet u seniorów](#) [Nie kompromitujcie nas, czyli jak chronić dane biometryczne](#) [Mity na temat epilepsji](#) [Marzec był drugim najcieplejszym miesiącem w Europie](#) [Sporadyczne picie dużych ilości alkoholu](#) [W nagłych przypadkach ChatGPT Health często uspokaja](#) [Dieta bogata w warzywa i owoce zmniejsza ryzyko demencji nawet u seniorów](#) [Nie kompromitujcie nas, czyli jak chronić dane biometryczne](#)

Partnerzy