

[Akceptuje](#)

W ramach naszej witryny stosujemy pliki cookies w celu świadczenia państwu usług na najwyższym poziomie, w tym w sposób dostosowany do indywidualnych potrzeb. Korzystanie z witryny bez zmiany ustawień dotyczących cookies oznacza, że będą one zamieszczone w Państwa urządzeniu końcowym. Możecie Państwo dokonać w każdym czasie zmiany ustawień dotyczących cookies. Więcej szczegółów w naszej [Polityce Prywatności](#)

[Portal](#) [Informacje](#) [Katalog firm](#) [Praca](#) [Szkolenia](#) [Wydarzenia](#) [Porównania międzylaboratoryjne](#)
[Kontakt](#)



[Laboratoria](#)
[.net](#)
[Innowacje](#)
[Nauka](#)
[Technologie](#)



[Logowanie](#) [Rejestracja](#) [pl](#)

Newsletter

zapisz się

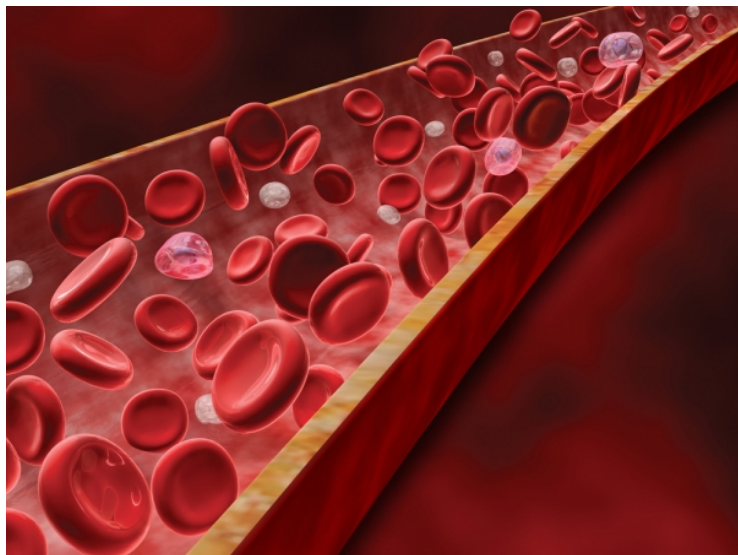
Naukowy styl życia

Nauka i biznes

- [Nowe technologie](#)
- [Felieton](#)
- [Tygodnik "Nature"](#)
- [Edukacja](#)
- [Artykuły](#)
- [Przemysł](#)

[Strona główna](#) > [Informacje](#)

Nowa metoda wykrywania płytki miażdżycowej



Objawy kliniczne miażdżycy są wyniszczające. Badacze europejscy postanowili więc opracować metodę łączoną do wykrywania i przewidywania rozwoju płytki miażdżycowej.

Miażdżycy polega na zgrubieniu ścian tętnic wynikającym z odkładania na nich białych krwinek. Stanowi ona obecnie jeden z najważniejszych problemów dla zdrowia publicznego w zachodnim świecie, jako że może prowadzić do ostrego zawału mięśnia sercowego i zgonu.

Progresja miażdżycy zależy od wielu czynników hemodynamicznych, które możemy obecnie określać i oznaczać in vivo dzięki nieinwazyjnemu obrazowaniu układu krążenia. Badacze z finansowanego przez UE projektu SMILE (Combination of shear stress and molecular imaging of inflammation to predict high-risk atherosclerotic plaque) postanowili przetestować hipotezę, zgodnie z którą działanie niewielkich sił ścinających na śródbłonek (ESS) w połączeniu ze stanem zapalnym naczyń krwionośnych może stanowić marker wysokiego ryzyka powstania płytki miażdżycowej.

Jako że miejscowe ESS są bodźcem na bieżąco wywołującym zapalenie, konsorcjum korzystało z obrazowania molekularnego metodą rezonansu magnetycznego i tomografii komputerowej (TK), aby monitorować progresję płytki w aorcie królika. Ta metoda łączona umożliwiła uwidocznienie przyspieszonej progresji płytki i zapalenia w odcinkach aorty o niskich ESS.

Ponadto badacze przeprowadzili pilotowe badanie kliniczne, aby zwalidować wartość predykcyjną niskich ESS i zapalenia. Korzystali z obrazowania wewnątrzściennego o wysokiej rozdzielczości, aby ocenić miejscowe wzorce hemodynamiczne i przebudowę płytki miażdżycowej.

Naukowcy odkryli ścisły związek między niskimi ESS a ekspansywną przebudową wysokiego ryzyka płytki. Uwzględnienie innych czynników wysokiego ryzyka, takich jak zapalenie i wysoki poziom lipidów, dodatkowo zwiększy użyteczność tego oznaczenia podczas badań przesiewowych. Analizowanie różnych właściwości i markerów w celu stratyfikacji ryzyka u pacjentów pomoże kardiologom w wyłapywaniu szczególnie zagrożonych przypadków.

Uczestnicy projektu mają nadzieję, że wdrożenie tej metody ułatwi wykrywanie podatnej na oderwanie blaszki miażdżycowej. Wczesna i trafna diagnoza zmian, które mogą postępować w kierunku płytki wysokiego ryzyka, pozwoli na czas włączyć właściwe leczenie, na przykład z użyciem stentu lub celowanych leków.

Źródło: www.cordis.euroap.eu
<https://laboratoria.net/aktualnosci/25034.html>



13-04-2026

Mity na temat epilepsji

Atak epilepsji nie zawsze przebiega tak samo.



13-04-2026

Marzec był drugim najcieplejszym miesiącem w Europie

Wynika z danych naukowców unijnego programu obserwacji Ziemi Copernicus.



13-04-2026

Sporadyczne picie dużych ilości alkoholu

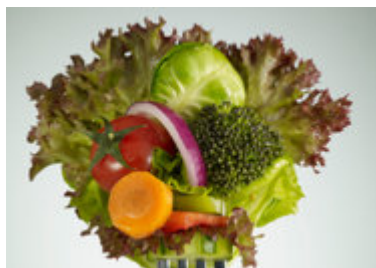
Może trzykrotnie zwiększać ryzyko uszkodzenia wątroby.



13-04-2026

W nagłych przypadkach ChatGPT Health często uspokaja

Zamiast zalecać szukanie pomocy.



13-04-2026

Dieta bogata w warzywa i owoce zmniejsza ryzyko demencji nawet u...

Sugerują badania opublikowane przez pismo „Neurology”.



13-04-2026

Nie kompromitujcie nas, czyli jak chronić dane biometryczne

Naukowiec przewiduje, czy w przyszłości uda się utrudnić kradzieże.



13-04-2026

Ruszyła Akademia Energii Jądrowej

Pilotażowy program edukacyjny Polskich Elektrowni Jądrowych.



13-04-2026

Neurolog w Światowym Dniu Choroby Parkinsona

Chorych będzie coraz więcej

Informacje dnia: [Mity na temat epilepsji](#) [Marzec był drugim najcieplejszym miesiącem w Europie](#) [Sporadyczne picie dużych ilości alkoholu](#) [W nagłych przypadkach ChatGPT Health często uspokaja](#) [Dieta bogata w warzywa i owoce zmniejsza ryzyko demencji nawet u seniorów](#) [Nie kompromitujcie nas, czyli jak chronić dane biometryczne](#) [Mity na temat epilepsji](#) [Marzec był drugim najcieplejszym miesiącem w Europie](#) [Sporadyczne picie dużych ilości alkoholu](#) [W nagłych przypadkach ChatGPT Health często uspokaja](#) [Dieta bogata w warzywa i owoce zmniejsza ryzyko demencji nawet u seniorów](#) [Nie kompromitujcie nas, czyli jak chronić dane biometryczne](#) [Mity na temat epilepsji](#) [Marzec był drugim najcieplejszym miesiącem w Europie](#) [Sporadyczne picie dużych ilości alkoholu](#) [W nagłych przypadkach ChatGPT Health często uspokaja](#) [Dieta bogata w warzywa i owoce zmniejsza ryzyko demencji nawet u seniorów](#) [Nie kompromitujcie nas, czyli jak chronić dane biometryczne](#)

Partnerzy