

[Akceptuję](#)

W ramach naszej witryny stosujemy pliki cookies w celu świadczenia państwu usług na najwyższym poziomie, w tym w sposób dostosowany do indywidualnych potrzeb. Korzystanie z witryny bez zmiany ustawień dotyczących cookies oznacza, że będą one zamieszczone w Państwa urządzeniu końcowym. Możecie Państwo dokonać w każdym czasie zmiany ustawień dotyczących cookies. Więcej szczegółów w naszej [Polityce Prywatności](#)

[Portal](#) [Informacje](#) [Katalog firm](#) [Praca](#) [Szkolenia](#) [Wydarzenia](#) [Porównania międzylaboratoryjne](#)
[Kontakt](#)



[Laboratoria](#)
[.net](#)
[Innowacje](#)
[Nauka](#)
[Technologie](#)



[Logowanie](#) [Rejestracja](#) [pl](#)

Newsletter

zapisz się

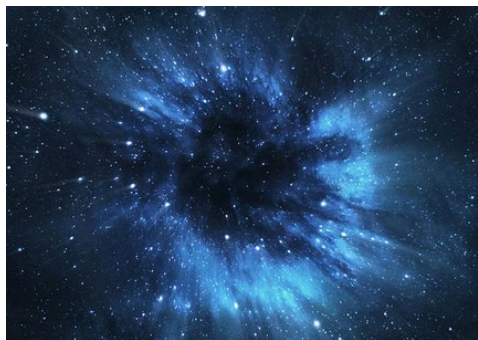
Naukowy styl życia

Nauka i biznes

- [Nowe technologie](#)
- [Felieton](#)
- [Tygodnik "Nature"](#)
- [Edukacja](#)
- [Artykuły](#)
- [Przemysł](#)

[Strona główna](#) > [Informacje](#)

"Namierzono" rekordowo odległą galaktykę



Międzynarodowa grupa astronomów wykorzystała Kosmiczny Teleskop Hubble'a do zmierzenia odległości do bardzo dalekiej galaktyki. Okazało się, że dystans ten jest rekordowy: światło od galaktyki potrzebowało 13,4 mld lat, aby do nas dotrzeć - informuje NASA.

Astronomowie ustalają odległości do bardzo dalekich galaktyk na podstawie tzw. przesunięcia ku czerwieni, czy redshiftu. Przesunięcie ku czerwieni to skutek rozszerzania się Wszechświata: każdy daleki obiekt wydaje się uciekać od nas, a jego światło ulega przesunięciu w stronę fal dłuższych (czyli w stronę koloru czerwonego). Im większe jest takie przesunięcie, tym dalej znajduje się od nas galaktyka.

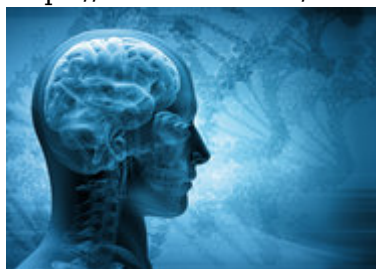
Do tej pory rekordzistka wśród galaktyk, do których udało się zmierzyć spektroskopowo wartość redshiftu, miała przesunięcie ku czerwieni równe $z = 8,68$, co odpowiada 13,2 miliardom lat podróży światła w kosmosie. Najnowsze pomiary dają rezultat $z = 11,1$ dla galaktyki o nazwie GN-z11. To jeszcze dalej i tym samym o dwieście miliardów lat bliżej Wielkiego Wybuchu.

Pomiar ten daje silny dowód na to, że niektóre z nietypowych i nieoczekiwanie jasnych galaktyk odnalezionych wcześniej za pomocą Teleskopu Hubble'a rzeczywiście znajdują się na krańcach obserwowalnego Wszechświata.

Oprócz pomiarów z Teleskopu Hubble'a, naukowcy przeanalizowali także dane z innego kosmicznego teleskopu - Spitzera. Okazało się, że galaktyka GN-z11 jest 25 razy mniejsza niż Droga Mleczna i ma zaledwie jeden procent jej masy. Ale obiekt GN-z11 widzimy w okresie początków Wszechświata, gdy galaktyka ta była w stadium szybkiego rozrastania się i gwałtownych procesów gwiazdotwórczych o tempie 20-krotnie szybszym niż obecnie się to dzieje w Drodze Mlecznej. To właśnie dzięki temu GN-z11 jest wystarczająco jasna, aby dostrzec ją z tak daleka i dokonać pomiarów.

Źródło: www.naukawpolsce.pap.pl

<https://laboratoria.net/aktualnosci/25067.html>



13-04-2026

[Mity na temat epilepsji](#)

Atak epilepsji nie zawsze przebiega tak samo.



13-04-2026

Marzec był drugim najcieplejszym miesiącem w Europie

Wynika z danych naukowców unijnego programu obserwacji Ziemi Copernicus.



13-04-2026

Sporadyczne picie dużych ilości alkoholu

Może trzykrotnie zwiększać ryzyko uszkodzenia wątroby.



13-04-2026

W nagłych przypadkach ChatGPT Health często uspokaja

Zamiast zalecać szukanie pomocy.



13-04-2026

Dieta bogata w warzywa i owoce zmniejsza ryzyko demencji nawet u...

Sugerują badania opublikowane przez pismo „Neurology”.



13-04-2026

Nie kompromitujcie nas, czyli jak chronić dane biometryczne

Naukowiec przewiduje, czy w przyszłości uda się utrudnić kradzieże.



13-04-2026

Ruszyła Akademia Energii Jądrowej

Pilotażowy program edukacyjny Polskich Elektrowni Jądrowych.



13-04-2026

Neurolog w Światowym Dniu Choroby Parkinsona

Chorych będzie coraz więcej

Informacje dnia: [Mity na temat epilepsji](#) [Marzec był drugim najcieplejszym miesiącem w Europie](#) [Sporadyczne picie dużych ilości alkoholu](#) [W nagłych przypadkach ChatGPT Health często uspokaja](#) [Dieta bogata w warzywa i owoce zmniejsza ryzyko demencji nawet u seniorów](#) [Nie kompromitujcie nas, czyli jak chronić dane biometryczne](#) [Mity na temat epilepsji](#) [Marzec był drugim najcieplejszym miesiącem w Europie](#) [Sporadyczne picie dużych ilości alkoholu](#) [W nagłych przypadkach ChatGPT Health często uspokaja](#) [Dieta bogata w warzywa i owoce zmniejsza ryzyko demencji nawet u seniorów](#) [Nie kompromitujcie nas, czyli jak chronić dane biometryczne](#) [Mity na temat epilepsji](#) [Marzec był drugim najcieplejszym miesiącem w Europie](#) [Sporadyczne picie dużych ilości alkoholu](#) [W nagłych przypadkach ChatGPT Health często uspokaja](#) [Dieta bogata w warzywa i owoce zmniejsza ryzyko demencji nawet u seniorów](#) [Nie kompromitujcie nas, czyli jak chronić dane biometryczne](#)

Partnerzy