

[Akceptuję](#)

W ramach naszej witryny stosujemy pliki cookies w celu świadczenia państwu usług na najwyższym poziomie, w tym w sposób dostosowany do indywidualnych potrzeb. Korzystanie z witryny bez zmiany ustawień dotyczących cookies oznacza, że będą one zamieszczone w Państwa urządzeniu końcowym. Możecie Państwo dokonać w każdym czasie zmiany ustawień dotyczących cookies. Więcej szczegółów w naszej [Polityce Prywatności](#)

[Portal](#) [Informacje](#) [Katalog firm](#) [Praca](#) [Szkolenia](#) [Wydarzenia](#) [Porównania międzylaboratoryjne](#)
[Kontakt](#)



[Laboratoria](#)
[.net](#)
[Innowacje](#)
[Nauka](#)
[Technologie](#)



[Logowanie](#) [Rejestracja](#) [pl](#)

Newsletter

zapisz się

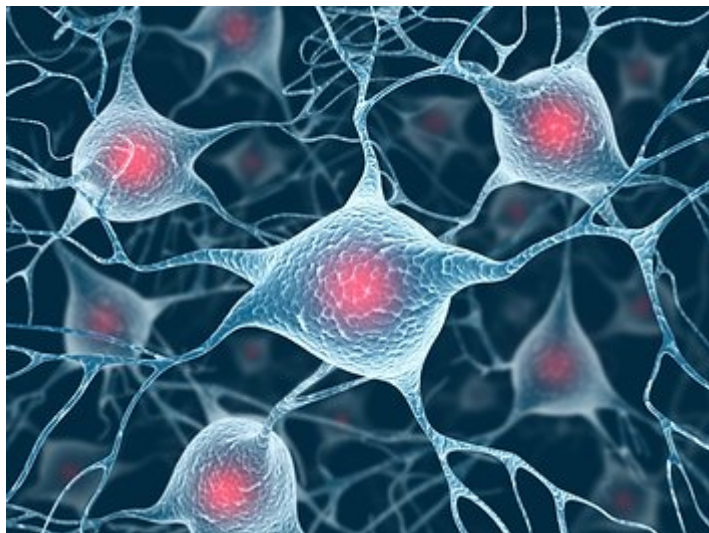
Naukowy styl życia

Nauka i biznes

- [Nowe technologie](#)
- [Felieton](#)
- [Tygodnik "Nature"](#)
- [Edukacja](#)
- [Artykuły](#)
- [Przemysł](#)

[Strona główna](#) > [Informacje](#)

Dieta wysokotłuszczowa upośledza pamięć



Naukowcy dokonali odkrycia o potencjalnym znaczeniu dla milionów ludzi na całym świecie: otyłość i dieta wysokotłuszczowa wpływają na produkcję neuronów w mózgu. Może to prowadzić do upośledzenia funkcji kognitywnych, takich jak pamięć.

Neuronalne komórki macierzyste (NSC) w sposób ciągły uzupełniają komórki nerwowe (neurony) w mózgu dorosłego człowieka. Są one szczególnie ważne w takich obszarach mózgu, jak odpowiadający za pamięć hipokamp.

Na aktywność NSC duży wpływ wywierają czynniki środowiskowe, takie jak stres, choroby i dieta. Jako że otyłość wywołaną dietą powiązano ze słabymi wynikami w testach poznawczych obejmujących pamięć, naukowcy z finansowanego przez UE projektu OBINNSC1 (The physiological control of stem cells: Obesity, insulin, and neural stem cell dynamics) chcieli się dowiedzieć, czy diety wysokotłuszczowe wpływają na rozwój neuronów w hipokampie osób dorosłych.

Badacze karmili myszy dietą wysokotłuszczową przez 16 tygodni, aż zapadły na otyłość i insulinooporność, która jest stanem prowadzącym do cukrzycy. Naukowcy badali liczne neurony powstające z NSC w różnych punktach czasowych eksperymentu.

Odkryli, że myszy na diecie wysokotłuszczowej produkowały początkowo nowe neurony szybciej, niż te żywione w standardowy sposób. Jednak pod koniec 16 tygodnia produkcja neuronów zmniejszyła się o około 20% u myszy, które już stały się otyłe.

Sugeruje to, że przed wystąpieniem otyłości indukowany dużą podażą tłuszczu wzrost produkcji neuronów wyczerpał zasoby komórek macierzystych. Gdy tylko myszy stały się otyłe, produkcja neuronów i związane z tym zdolności poznawcze uległy spowolnieniu.

Następnie badacze chcieli sprawdzić, czy na produkcję neuronów miała wpływ dieta wysokotłuszczowa sama w sobie, czy też tkanka tłuszczowa u otyłych myszy. W tym celu przebadali linie myszy, u których dieta wysokotłuszczowa nie wywołuje otyłości. Wstępne wyniki wskazują, że to dieta wysokotłuszczowa, a nie otyłość, upośledza produkcję neuronów i funkcjonowanie mózgu.

Odkrycie uczestników projektu OBINNSC1, że tłuszcze spożywcze niekorzystnie wpływają na dynamikę komórek macierzystych niezależnie od przybierania na wadze, podkreśla istotność zbilansowanej diety. Świadomość, że wybory żywieniowe mogą bezpośrednio wpływać na funkcjonowanie mózgu, ma dalekosiężne konsekwencje dla 3,75 miliona otyłych dzieci w Europie.

Źródło: www.cordis.europa.eu

<https://laboratoria.net/aktualnosci/25516.html>



12-05-2026

[Ruszyła IV edycja konkursu Pomosty Przyszłości](#)

Najlepsze pomysły łączące naukę z biznesem.



12-05-2026

[Kleszcz to tylko pośrednik](#)

Krętki Borrelia to częściowo „prezent” od gryzoni i ptaków



12-05-2026

[Jak rower zmienił świat](#)

Od drewnianej „maszyny biegowej” do emancypacji robotników i kobiet



12-05-2026

Polacy opracowują aparaturę dla teleskopów europejskiej misji...

Utworzą obserwatorium do badania fal grawitacyjnych.



12-05-2026

Badanie: portale społecznościowe nie chronią przed samotnością

Samotność ma liczne negatywne skutki zdrowotne.



12-05-2026

Norowirusy - biegunka brudnych rąk

Przenoszone drogą pokarmową norowirusy wywołują gwałtowne wymioty.



12-05-2026

Rak nie jest wskazaniem do przedwczesnego

rozwiązania ciąży

W czasie ciąży można bezpiecznie prowadzić odpowiednie leczenie onkologiczne.



12-05-2026

Zakażenia w chirurgii to coraz większy problem

Konieczne jest wdrożenie skutecznego systemu opieki nad pacjentem.

Informacje dnia: [Ruszyła IV edycja konkursu Pomosty Przyszłości Kleszcz to tylko pośrednik Jak rower zmienił świat Polacy opracowują aparaturę dla teleskopów europejskiej misji kosmicznej](#) [Badanie: portale społecznościowe nie chronią przed samotnością](#) [Norowirusy - biegunka brudnych rąk](#) [Ruszyła IV edycja konkursu Pomosty Przyszłości Kleszcz to tylko pośrednik Jak rower zmienił świat Polacy opracowują aparaturę dla teleskopów europejskiej misji kosmicznej](#) [Badanie: portale społecznościowe nie chronią przed samotnością](#) [Norowirusy - biegunka brudnych rąk](#) [Ruszyła IV edycja konkursu Pomosty Przyszłości Kleszcz to tylko pośrednik Jak rower zmienił świat Polacy opracowują aparaturę dla teleskopów europejskiej misji kosmicznej](#) [Badanie: portale społecznościowe nie chronią przed samotnością](#) [Norowirusy - biegunka brudnych rąk](#)

Partnerzy