

### [Akceptuję](#)

W ramach naszej witryny stosujemy pliki cookies w celu świadczenia państwu usług na najwyższym poziomie, w tym w sposób dostosowany do indywidualnych potrzeb. Korzystanie z witryny bez zmiany ustawień dotyczących cookies oznacza, że będą one zamieszczone w Państwa urządzeniu końcowym. Możecie Państwo dokonać w każdym czasie zmiany ustawień dotyczących cookies. Więcej szczegółów w naszej [Polityce Prywatności](#)

[Portal](#) [Informacje](#) [Katalog firm](#) [Praca](#) [Szkolenia](#) [Wydarzenia](#) [Porównania międzylaboratoryjne](#)  
[Kontakt](#)



**[Laboratoria](#)**  
**[.net](#)**  
**[Innowacje](#)**  
**[Nauka](#)**  
**[Technologie](#)**



[Logowanie](#) [Rejestracja](#) [pl](#)

Newsletter

zapisz się

Naukowy styl życia

Nauka i biznes

- [Nowe technologie](#)
- [Felieton](#)
- [Tygodnik "Nature"](#)
- [Edukacja](#)
- [Artykuły](#)
- [Przemysł](#)

[Strona główna](#) > [Informacje](#)

## Nowatorska metoda dostarczania leków do płuc



**Podczas badania europejskiego udało się opracować lepsze metody dostarczania leków na choroby płuc na bazie elektrorozpylania.**

Elektrorozpylanie polega na przyłożeniu napięcia do płynu, przez co wytwarzany jest drobny aerozol. Pod wpływem intensywnego pola elektrycznego wytworzony płyn rozpryskuje się, tworząc aerozol naładowanych kropelek, które kierują się w stronę elektrody o ładunku przeciwnym.

Technologia elektrorozpylania ma liczne zastosowania, w tym w spektroskopii mas, inżynierii tkankowej i mikromacierzach białkowych. Jednakże podstawowe parametry tworzenia się elektrorozpylania są słabo poznane, co ogranicza pełne wykorzystanie potencjału tego zjawiska.

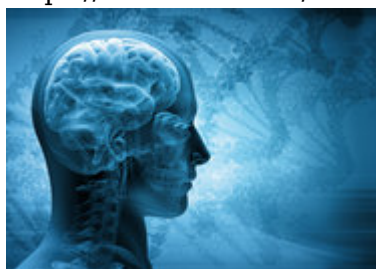
Zakres finansowanego przez UE projektu TAYLORMED (Electrospray-mediated delivery of biological molecules into mammalian cells) obejmował wykorzystanie technologii elektrorozpylania do dostarczania leków na bazie biomolekuł do komórek i tkanek. Głównym celem było stworzenie nowej metody dostarczania leków na choroby płuc. W skład konsorcjum wchodził przedstawiciele przemysłu i uczelni wyższych i wzajemnie się uzupełniającej wiedzy eksperckiej w dostarczaniu leków, inżynierii mechanicznej i wytwórczej oraz technologii mikrocieczowej.

Badacze z projektu TAYLORMED stworzyli metody uwidoczniania aerozolu i określania parametrów wpływających na jego jakość. Przeanalizowali liczne bufory biologiczne pod kątem zdolności wytwarzania elektrorozpylania i dostarczania istotnych klinicznie molekuł, w tym DNA, RNA, białek i małych molekuł. Opracowano innowacyjne emitery elektrorozpylania i przetestowano w różnych zastosowaniach, w tym w dostarczaniu całych komórek w ramach terapii regeneracyjnej i komórkowej.

Podsumowując, badanie TAYLORMED pozwoliło dowiedzieć się więcej o elektrorozpylaniu i lepiej go wykorzystać do zastosowań o znaczeniu klinicznym. Stworzone układy i urządzenia potwierdzają możliwość dostarczania różnych biologicznych molekuł do komórek i tkanek, co stwarza nowe możliwości dostarczania leków. Uczestnicy projektu są też pewni, że nowa technologia będzie pomocna w diagnostyce.

Źródło: [www.cordis.europa.eu](http://www.cordis.europa.eu)

<https://laboratoria.net/aktualnosci/25569.html>



13-04-2026

## **Mity na temat epilepsji**

Atak epilepsji nie zawsze przebiega tak samo.



13-04-2026

## **Marzec był drugim najcieplejszym miesiącem w Europie**

Wynika z danych naukowców unijnego programu obserwacji Ziemi Copernicus.



13-04-2026

## **Sporadyczne picie dużych ilości alkoholu**

Może trzykrotnie zwiększać ryzyko uszkodzenia wątroby.



13-04-2026

## **W nagłych przypadkach ChatGPT Health często uspokaja**

Zamiast zalecać szukanie pomocy.



13-04-2026

## **Dieta bogata w warzywa i owoce zmniejsza ryzyko demencji nawet u...**

Sugerują badania opublikowane przez pismo „Neurology”.



13-04-2026

## **Nie kompromitujcie nas, czyli jak chronić dane biometryczne**

Naukowiec przewiduje, czy w przyszłości uda się utrudnić kradzieże.



13-04-2026

## **Ruszyła Akademia Energii Jądrowej**

Pilotażowy program edukacyjny Polskich Elektrowni Jądrowych.



13-04-2026

## Neurolog w Światowym Dniu Choroby Parkinsona

Chorych będzie coraz więcej

**Informacje dnia:** [Mity na temat epilepsji](#) [Marzec był drugim najcieplejszym miesiącem w Europie](#) [Sporadyczne picie dużych ilości alkoholu](#) [W nagłych przypadkach ChatGPT Health często uspokaja](#) [Dieta bogata w warzywa i owoce zmniejsza ryzyko demencji nawet u seniorów](#) [Nie kompromitujcie nas, czyli jak chronić dane biometryczne](#) [Mity na temat epilepsji](#) [Marzec był drugim najcieplejszym miesiącem w Europie](#) [Sporadyczne picie dużych ilości alkoholu](#) [W nagłych przypadkach ChatGPT Health często uspokaja](#) [Dieta bogata w warzywa i owoce zmniejsza ryzyko demencji nawet u seniorów](#) [Nie kompromitujcie nas, czyli jak chronić dane biometryczne](#) [Mity na temat epilepsji](#) [Marzec był drugim najcieplejszym miesiącem w Europie](#) [Sporadyczne picie dużych ilości alkoholu](#) [W nagłych przypadkach ChatGPT Health często uspokaja](#) [Dieta bogata w warzywa i owoce zmniejsza ryzyko demencji nawet u seniorów](#) [Nie kompromitujcie nas, czyli jak chronić dane biometryczne](#)

**Partnerzy**