

[Akceptuję](#)

W ramach naszej witryny stosujemy pliki cookies w celu świadczenia państwu usług na najwyższym poziomie, w tym w sposób dostosowany do indywidualnych potrzeb. Korzystanie z witryny bez zmiany ustawień dotyczących cookies oznacza, że będą one zamieszczone w Państwa urządzeniu końcowym. Możecie Państwo dokonać w każdym czasie zmiany ustawień dotyczących cookies. Więcej szczegółów w naszej [Polityce Prywatności](#)

[Portal](#) [Informacje](#) [Katalog firm](#) [Praca](#) [Szkolenia](#) [Wydarzenia](#) [Porównania międzylaboratoryjne](#)
[Kontakt](#)



[Laboratoria](#)
[.net](#)
[Innowacje](#)
[Nauka](#)
[Technologie](#)



[Logowanie](#) [Rejestracja](#) [pl](#)

Newsletter

zapisz się


Naukowy styl życia

Nauka i biznes

- [Nowe technologie](#)
- [Felieton](#)
- [Tygodnik "Nature"](#)
- [Edukacja](#)
- [Artykuły](#)
- [Przemysł](#)

[Strona główna](#) > [Informacje](#)

Studenckie urządzenia do terapii dla dzieci z autyzmem

 Narzędzia wspierające terapię dzieci i młodzieży z autyzmem, dzięki którym poprawia się ich codzienne funkcjonowanie - zaprojektowali studenci Politechniki Białostockiej. To urządzenia, które pomagają chorym

rozwijać ich zmysły: wzroku, dotyku i słuchu.

Urządzenia - system nadmuchiwanym poduszek do terapii zaburzeń czucia głębokiego i tunel, dzięki któremu można m.in. za pomocą różnych faktur, doświadczać i poznawać świat - są wynikiem kilkuletniej współpracy Politechniki Białostockiej (PB) z Ośrodkiem Szkolno-Terapeutyczno-Opiekuńczym dla Dzieci i Młodzieży z Cechami Autyzmu w Białymstoku (OSTO), gdzie są one wykorzystywane.

Dzięki tej współpracy - jak mówił w środę na konferencji prasowej rektor PB prof. Lech Dzienis - została podpisana umowa z białostockim oddziałem Krajowego Towarzystwa Autyzmu (które prowadzi ośrodek) na stworzenie dwóch prototypów urządzeń. Powiedział, że zaangażowanie uczelni w te projekty jest tym bardziej cenne, gdyż służą one dzieciom, które tej pomocy bardzo potrzebują.

Ewa Kowalewska, dyrektorka OSTO, mówiła, że te urządzenia z jednej strony wspomagają terapie wdrażane przez terapeutów, ale też przekładają się na poprawę codziennego funkcjonowania podopiecznych.

Urządzenia powstały w ramach koła naukowego BiomCyberMedic na wydziale mechanicznym PB. Studenci zanim zaczęli projektować spotykali się z terapeutami, obserwowali też dzieci, by poznać ich potrzeby. W ten sposób powstało urządzenie do terapii sensorycznej osób z zaburzeniem czucia głębokiego oraz tunel do terapii sensorycznej. Jak podkreślano, oba projekty są bardzo innowacyjne.

Pierwszy z nich - do terapii zaburzeń czucia głębokiego - składa się z systemu poduszek podzielonych na strefy, które można niezależnie wypełniać powietrzem. Na leżące dziecko nakłada się poduszki, następnie wypełnia się je powietrzem, aż będą uciskać ciało. Nacisk reguluje się w zależności od potrzeb danej osoby.

Jak powiedziała PAP terapeutka Nina Zawadzka, która współpracuje z dziećmi ze spektrum autyzmu, urządzenie do uciskania pomaga podopiecznym się uspokoić. Mówiła, że osoby z zaburzeniem czucia głębokiego często mogą nagle kogoś ścisnąć albo mocno przytulić. Urządzenie - jak dodała - pozwala im w ten sposób doświadczyć tego dotyku i to podopieczni decydują jak mocny ma być to ucisk.

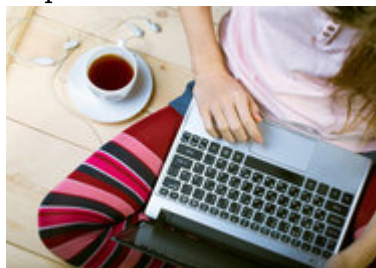
Natomiast drugie urządzenie - tunel do terapii sensorycznej, służy do stymulacji zmysłów wzroku, słuchu i dotyku. Wygląda jak mały domek, do którego dziecko może wejść i tam za pomocą diod świetlnych, muzyki oraz materiałów o różnych fakturach - doświadczać i poznawać świat.

Urządzenia stworzone przez studentów są prototypami, teraz mają być udoskonalane.

Białostocka uczelnia ma kolejne plany związane z projektowaniem urządzeń do terapii dzieci

z autyzmem. Jak powiedziała PAP rzeczniczka PB Dorota Sawicka, w ramach unijnego programu Interreg uczelnia złożyła projekt wraz z Uniwersytetem Technicznym w Kownie (Litwa) oraz białostockim ośrodkiem OSTO na stworzenie narzędzi diagnostycznych i terapeutycznych wspomagających terapie osób z autyzmem.

Źródło: www.naukawpolsce.pap.pl
<https://laboratoria.net/aktualnosci/25729.html>



01-06-2026

[Gwałtowne przerwanie gry komputerowej w złości to ważny sygnał](#)

Sam czas spędzony przed ekranem nie jest najlepszą miarą ryzyka.



01-06-2026

[Uniwersytet Wrocławski, PAP i Fundacja PAP podpisały umowę](#)

Dotyczy działań komunikacyjnych, edukacyjnych oraz popularyzatorskich.



01-06-2026

10 polskich zespołów w zawodach Shell Eco-marathon Poland 2026

Między 24 a 28 czerwca zmierzą się z ponad 150 ekipami z 28 krajów.



01-06-2026

Prawie 1,2 mld ludzi na świecie cierpi na zaburzenia psychiczne

W 2023 r. z tego powodu cierpiało prawie 1,2 mld ludzi na świecie.



01-06-2026

AGH uruchomiła laboratorium

Ze źródłem promieniowania RTG dorównującym synchrotrono.



01-06-2026

UE Katowice i Śląski Uniwersytet Medyczny uruchamiają nowe kierunki

Uczelnie zapowiedziały rozwój kształcenia praktycznego i cyfrowego.



01-06-2026

[W poniedziałek rozpocznie się rekrutacja na Uniwersytet Jagielloński](#)

Najstarsza uczelnia w kraju ma w ofercie 13 nowych kierunków studiów.



01-06-2026

[3 proc. PKB na naukę to nie jest radykalny postulat](#)

To nie jest radykalny cel, ale uniwersalny postulat, który bardzo by Polsce pomógł.

Informacje dnia: [Gwałtowne przerwanie gry komputerowej w złości to ważny sygnał Uniwersytet Wrocławski, PAP i Fundacja PAP podpisały umowę 10 polskich zespołów w zawodach Shell Eco-marathon Poland 2026](#) [Prawie 1,2 mld ludzi na świecie cierpi na zaburzenia psychiczne](#) [AGH uruchomiła laboratorium UE Katowice i Śląski Uniwersytet Medyczny uruchamiają nowe kierunki](#) [Gwałtowne przerwanie gry komputerowej w złości to ważny sygnał Uniwersytet Wrocławski, PAP i Fundacja PAP podpisały umowę 10 polskich zespołów w zawodach Shell Eco-marathon Poland 2026](#) [Prawie 1,2 mld ludzi na świecie cierpi na zaburzenia psychiczne](#) [AGH uruchomiła laboratorium UE Katowice i Śląski Uniwersytet Medyczny uruchamiają nowe kierunki](#) [Gwałtowne przerwanie gry komputerowej w złości to ważny sygnał Uniwersytet Wrocławski, PAP i Fundacja PAP podpisały umowę 10 polskich zespołów w zawodach Shell Eco-marathon Poland 2026](#) [Prawie 1,2 mld ludzi na świecie cierpi na zaburzenia psychiczne](#) [AGH uruchomiła laboratorium UE Katowice i Śląski Uniwersytet Medyczny uruchamiają nowe kierunki](#)

Partnerzy