

### [Akceptuje](#)

W ramach naszej witryny stosujemy pliki cookies w celu świadczenia państwu usług na najwyższym poziomie, w tym w sposób dostosowany do indywidualnych potrzeb. Korzystanie z witryny bez zmiany ustawień dotyczących cookies oznacza, że będą one zamieszczone w Państwa urządzeniu końcowym. Możecie Państwo dokonać w każdym czasie zmiany ustawień dotyczących cookies. Więcej szczegółów w naszej [Polityce Prywatności](#)

[Portal](#) [Informacje](#) [Katalog firm](#) [Praca](#) [Szkolenia](#) [Wydarzenia](#) [Porównania międzylaboratoryjne](#)  
[Kontakt](#)



**[Laboratoria](#)**  
**[.net](#)**  
**[Innowacje](#)**  
**[Nauka](#)**  
**[Technologie](#)**



[Logowanie](#) [Rejestracja](#) [pl](#)

Newsletter

zapisz się

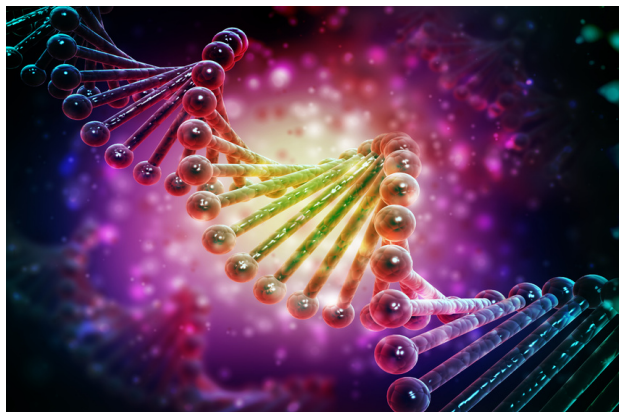
Naukowy styl życia

Nauka i biznes

- [Nowe technologie](#)
- [Felieton](#)
- [Tygodnik "Nature"](#)
- [Edukacja](#)
- [Artykuły](#)
- [Przemysł](#)

[Strona główna](#) > [Informacje](#)

## Genetyka w walce z rakiem tarczycy



**Rak brodawkowy tarczycy jest wyleczalny, dopóki w leczeniu pooperacyjnym można podać pacjentowi radioaktywny jod, który powoduje zniszczenie komórek nowotworowych. Niestety istnieje możliwość, że komórki rakowe stracą zdolność pobierania jodu, czyli „jodochwytność”. Nadzieją na zahamowanie lub wręcz odwrócenie procesu powstawania komórek nowotworu jest mikroRNA.**

Geny z klasy mikroRNA, to małe cząsteczki RNA odpowiedzialne za utrzymanie odpowiedniego poziomu białka w organizmie. Ich rolą jest kontrolowanie prawidłowej fizjologii komórki. Wojciech Gierlikowski zajmuje się właśnie rolą mikroRNA w powstawaniu pewnego białka, które zapobiega przemianie nowotworowej lub ją hamuje. Doktorant z Zakładu Medycyny Genomowej Warszawskiego Uniwersytetu Medycznego, kierowanego przez prof. Krystiana Jażdżewskiego, otrzymał na swoje badania "Diamentowy Grant" MNiSW.

"Choroby nowotworowe należy postrzegać jako zaburzenia między powstawaniem nowych komórek a obumieraniem starych. Pewien gen zainteresował nas, ponieważ jego białkowy produkt może zarówno hamować niekontrolowane namnażanie komórek, jak i doprowadzić do planowej śmierci komórek już niepotrzebnych. Co więcej, białko to w tarczycy najprawdopodobniej bierze też udział w transporcie jodu" - mówi badacz.

Rak brodawkowy tarczycy cechuje się świetną wyleczalnością, nawet 90 proc. chorych dzięki leczeniu przeżywa 10 lat. Rokowanie w tym nowotworze jest bardzo dobre, dopóki komórka jest zdolna do wychwytywania jodu, wykorzystywanego w terapii uzupełniającej. U niewielkiego odsetka pacjentów zdarza się jednak inaczej i wtedy szanse na przeżycie dramatycznie maleją.

Tarczycza zbudowana jest z komórek pęcherzykowych. Do nich transportowany jest jod, tym samym możliwa staje się synteza hormonów tarczycy. Dlatego jod radioaktywny może być z powodzeniem użyty do leczenia różnych chorób tarczycy, na przykład guzków nadczynnych. Natomiast nowotwory tarczycy charakteryzują się obniżonym metabolizmem jodu. Słabiej niż zdrowa tkanka tarczycowa pochłaniają jod z krwi i nie są w pełni zdolne do jego wbudowywania w hormony tarczycy. W przypadku nowotworów brodawkowatych z obniżoną jodochwytnością, użycie jodu radioaktywnego może być trudniejsze.

Dlatego też działająca w Zakładzie Medycyny Genomowej grupa, kierowana przez dr hab. Annę Wójcicką, skupiła się na roli mikroRNA w regulacji różnych genów odpowiedzialnych za transport

jodu. W ramach realizowanych projektów badacze ustalili, że do obniżenia poziomu białek transportujących jod przyczyniają się zmiany poziomu mikroRNA. Działanie tych małych cząsteczek można jednak stłumić, czyli „wyciszyć”, przez co istnieje możliwość wpłynięcia na proces przemiany nowotworowej.

"Poziom mikroRNA zmienia się w różnych stanach chorobowych, w tym oczywiście w nowotworach. Kilka lat temu w naszym zespole został przeprowadzony eksperyment, w którym został zsekwencjonowany miRNom, czyli ogół mikroRNA ulegających ekspresji, zarówno w zdrowej tkance tarczycowej, jak i w raku brodawkowatym tarczycy. Jest to najczęstszy nowotwór tarczycy, jak i gruczołów dokrewnych w ogóle. Dzięki prześledzeniu zmian ekspresji poszczególnych mikroRNA w tkance zdrowej i zmienionej, udało nam się wytypować te, które mogą odpowiadać za wiele nieprawidłowości obserwowanych w nowotworze" - mówi Wojciech Gierlikowski.

Tę wiedzę uczeni mogą wykorzystać w diagnostyce. Nie jest ona łatwa, zwykle podejrzenie złośliwości guzka wysnuwa się na podstawie wyników badania ultrasonograficznego, a następnie uzupełnia się badaniem cytologicznym. Tam przyporządkowuje się materiał do jednej z kilku kategorii diagnostycznych. Te wyniki nie zawsze przekładają się na ostateczne rozpoznania histopatologiczne uzyskiwane po ewentualnym wycięciu guza. Stąd na całym świecie poszukuje się nowych metod diagnostycznych.

Źródło: [www.naukawpolsce.pap.pl](http://www.naukawpolsce.pap.pl)

<https://laboratoria.net/aktualnosci/25755.html>



13-04-2026

## [Mity na temat epilepsji](#)

Atak epilepsji nie zawsze przebiega tak samo.



13-04-2026

## **Marzec był drugim najcieplejszym miesiącem w Europie**

Wynika z danych naukowców unijnego programu obserwacji Ziemi Copernicus.



13-04-2026

## **Sporadyczne picie dużych ilości alkoholu**

Może trzykrotnie zwiększać ryzyko uszkodzenia wątroby.



13-04-2026

## **W nagłych przypadkach ChatGPT Health często uspokaja**

Zamiast zalecać szukanie pomocy.



13-04-2026

## **Dieta bogata w warzywa i owoce zmniejsza ryzyko demencji nawet u...**

Sugerują badania opublikowane przez pismo „Neurology”.



13-04-2026

## [Nie kompromitujcie nas, czyli jak chronić dane biometryczne](#)

Naukowiec przewiduje, czy w przyszłości uda się utrudnić kradzieże.



13-04-2026

## [Ruszyła Akademia Energii Jądrowej](#)

Pilotażowy program edukacyjny Polskich Elektrowni Jądrowych.



13-04-2026

## [Neurolog w Światowym Dniu Choroby Parkinsona](#)

Chorych będzie coraz więcej

**Informacje dnia:** [Mity na temat epilepsji](#) [Marzec był drugim najcieplejszym miesiącem w Europie](#) [Sporadyczne picie dużych ilości alkoholu](#) [W nagłych przypadkach ChatGPT Health często uspokaja](#) [Dieta bogata w warzywa i owoce zmniejsza ryzyko demencji nawet u seniorów](#) [Nie kompromitujcie nas, czyli jak chronić dane biometryczne](#) [Mity na temat epilepsji](#) [Marzec był drugim najcieplejszym miesiącem w Europie](#) [Sporadyczne picie dużych ilości alkoholu](#) [W nagłych przypadkach ChatGPT Health często uspokaja](#) [Dieta bogata w warzywa i owoce zmniejsza ryzyko demencji nawet u](#)

[seniorów Nie kompromitujcie nas, czyli jak chronić dane biometryczne](#) [Mity na temat epilepsji](#) [Marzec był drugim najcieplejszym miesiącem w Europie](#) [Sporadyczne picie dużych ilości alkoholu W](#) [nagłych przypadkach ChatGPT Health często uspokaja](#) [Dieta bogata w warzywa i owoce zmniejsza](#) [ryzyko demencji nawet u seniorów](#) [Nie kompromitujcie nas, czyli jak chronić dane biometryczne](#)

## **Partnerzy**