

[Akceptuje](#)

W ramach naszej witryny stosujemy pliki cookies w celu świadczenia państwu usług na najwyższym poziomie, w tym w sposób dostosowany do indywidualnych potrzeb. Korzystanie z witryny bez zmiany ustawień dotyczących cookies oznacza, że będą one zamieszczone w Państwa urządzeniu końcowym. Możecie Państwo dokonać w każdym czasie zmiany ustawień dotyczących cookies. Więcej szczegółów w naszej [Polityce Prywatności](#)

[Portal Informacje](#) [Katalog firm](#) [Praca](#) [Szkolenia](#) [Wydarzenia](#) [Porównania międzylaboratoryjne](#)
[Kontakt](#)



[Laboratoria](#)
[.net](#)
[Innowacje](#)
[Nauka](#)
[Technologie](#)



[Logowanie](#) [Rejestracja](#) [pl](#)

Newsletter

zapisz się

Naukowy styl życia

Nauka i biznes

- [Nowe technologie](#)
- [Felieton](#)
- [Tygodnik "Nature"](#)
- [Edukacja](#)
- [Artykuły](#)
- [Przemysł](#)

[Strona główna](#) > [Informacje](#)

Dimery kofeinowe w walce z parkinsonem

W wyniku badań stwierdzono, iż dimery, czyli związki które bazują na kofeinie zapobiegają rozwojowi choroby Parkinsona.

Przedstawiciele Uniwersytetu Saskatchewan podjęli badania nad α -synukleina (ASN). Jest białko

zajmuje się regulacją biosyntezy i poziomu dopaminy. W przypadku osób z chorobą Parkinsona białko to charakteryzuje się niewłaściwą konformacją oraz tworzeniem toksycznych agregatów tzw. ciała Lewy'ego. Ostatnio pojawiły się doniesienia o właściwościach prionowych ASN, czyli wytwarzaniu przez nie nieprawidłowych składowych innych protein.

Prof. Jeremy Lee wyjaśnia, iż stosowane do tej pory środki terapeutyczne koncentrowały się głównie na wzbudzaniu układu dopaminowego neuronów. Jednak jest to skuteczne jedynie, gdy istnieje właściwa liczba komórek, które zdolne będą do wykonywania zadania. Nowe podejście polega na chronieniu komórek układu dopaminowego poprzez niedopuszczenie do niewłaściwego składania białka ASN.

W wyniku działań Kanadyjczyków dokonano zsyntetyzowania trzydziestu dimerów dwufunkcyjnych, które wpływają na dopaminergiczne neurony. Szkielet dimerów stanowiła kofeina, natomiast do bazy dodano między innymi aminoindan, metforminę lub nikotynę. Przy pomocy drożdżowego modelu choroby Parkinsona wykazano wstrzymywanie tworzenia agregatów ASN, co przyczyniło się do prawidłowego wzrostu oraz funkcjonowania komórek.

Źródło: University of Saskatchewan

<https://laboratoria.net/aktualnosci/26173.html>



12-03-2026

[Werfen skraca czas procesu fill-finish o około 40%](#)

Dzięki dzięki urządzeniom Flexicon.



16-03-2026

[Ekspert: szkodliwość kawy jest mitem](#)

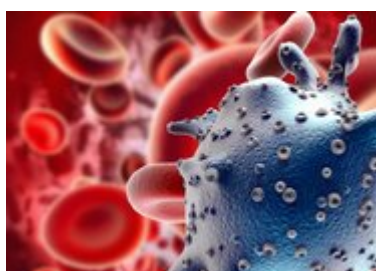
Wyniki najnowszych badań wykazuje liczne korzyści zdrowotne.



16-03-2026

Otyłość to przewlekła choroba cywilizacyjna dotykająca miliony...

Coraz częściej diagnozowana jest u dzieci.



16-03-2026

COVID-19 nadal obciąża system ochrony zdrowia

Sześć lat od wybuchu pandemii COVID-19 nadal obciąża system ochrony zdrowia.



09-03-2026

Badacze przeanalizowali diagnozy schizofrenii u dzieci i młodzieży...

Liczba nowych diagnoz w Polsce pozostaje stabilna,.



09-03-2026

[Analiza głosu z użyciem AI może wspierać diagnostykę chorób serca](#)

Sztuczna inteligencja może znaleźć zastosowanie w diagnostyce.



09-03-2026

[Sześć milionów Polaków choruje na przewlekłe choroby płuc](#)

Powiedziała PAP dr n. med. Małgorzata Czajkowska-Malinowska.



09-03-2026

[Polskie nośniki leków wciąż testowane na orbicie](#)

Final eksperymentu za dwa-trzy lata.

Informacje dnia: [Werfen skraca czas procesu fill-finish o około 40%](#) [Ekspert: szkodliwość kawy jest mitem](#) [Otyłość to przewlekła choroba cywilizacyjna dotykająca miliony Polaków](#), [COVID-19 nadal obciąża system ochrony zdrowia](#) [Badacze przeanalizowali diagnozy schizofrenii u dzieci i młodzieży w Polsce](#) [Analiza głosu z użyciem AI może wspierać diagnostykę chorób serca](#) [Werfen skraca czas](#)

[procesu fill-finish o około 40%](#) [Ekspert: szkodliwość kawy jest mitem](#) [Otyłość to przewlekła choroba cywilizacyjna dotykająca miliony Polaków](#), [COVID-19 nadal obciąża system ochrony zdrowia](#) [Badacze przeanalizowali diagnozy schizofrenii u dzieci i młodzieży w Polsce](#) [Analiza głosu z użyciem AI może wspierać diagnostykę chorób serca](#) [Werfen skraca czas procesu fill-finish o około 40%](#) [Ekspert: szkodliwość kawy jest mitem](#) [Otyłość to przewlekła choroba cywilizacyjna dotykająca miliony Polaków](#), [COVID-19 nadal obciąża system ochrony zdrowia](#) [Badacze przeanalizowali diagnozy schizofrenii u dzieci i młodzieży w Polsce](#) [Analiza głosu z użyciem AI może wspierać diagnostykę chorób serca](#)

Partnerzy