

### [Akceptuje](#)

W ramach naszej witryny stosujemy pliki cookies w celu świadczenia państwu usług na najwyższym poziomie, w tym w sposób dostosowany do indywidualnych potrzeb. Korzystanie z witryny bez zmiany ustawień dotyczących cookies oznacza, że będą one zamieszczone w Państwa urządzeniu końcowym. Możecie Państwo dokonać w każdym czasie zmiany ustawień dotyczących cookies. Więcej szczegółów w naszej [Polityce Prywatności](#)

[Portal](#) [Informacje](#) [Katalog firm](#) [Praca](#) [Szkolenia](#) [Wydarzenia](#) [Porównania międzylaboratoryjne](#)  
[Kontakt](#)



**[Laboratoria](#)**  
**[.net](#)**  
**[Innowacje](#)**  
**[Nauka](#)**  
**[Technologie](#)**



[Logowanie](#) [Rejestracja](#) [pl](#)

Newsletter

zapisz się

Naukowy styl życia

Nauka i biznes

- [Nowe technologie](#)
- [Felieton](#)
- [Tygodnik "Nature"](#)
- [Edukacja](#)
- [Artykuły](#)
- [Przemysł](#)

[Strona główna](#) > [Informacje](#)

## Wyszukiwarka wykryje chorobę i da Ci znać



**Miliardy ludzi codziennie odwiedza wyszukiwarki internetowe zadając im najróżniejsze pytania. Niewątpliwie przynajmniej raz w życiu każdy z nas poszukiwał w nich informacji na temat zdrowia.**

W związku z tym, iż aplikacje te służą też do zbierania przeróżnych informacji na temat użytkowników, Microsoft zamierza wykorzystać tę bazę danych, aby pomóc ludziom w przewidzeniu choroby oraz w ich zwalczeniu.

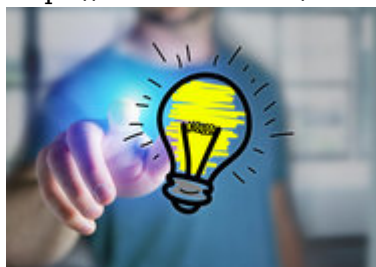
Projekt opiera się na frazach, które wpisuje się w wyszukiwarkę. W kolejnym etapie następuje pobranie informacji na temat naszej lokalizacji, a w przyszłości dane z historii chorób. Na tej podstawie dochodzi do oceny przez algorytmy, czy wpisane zapytania o dolegliwości, tworzą jakąś sensowną całość, czy ukazują się symptomy choroby.

Informacja na temat lokalizacji ma pomóc w określeniu stopnia zanieczyszczenia powietrza lub środowiska w naszym miejscu zamieszkania.

Pomimo tego, iż naukowcy z Microsoft skupili swe badania głównie w walce z nowotworami płuc, to algorytmy mogą pomóc w diagnozie większości chorób. Szacuje się, że około 39% diagnoz nowotworów można by dokonywać nawet rok wcześniej, a tylko 1 na 1000 diagnoz okazałaby się fałszywie dodatnia.

Oznacza to, iż istnieje szansa rozpoczęcia wcześniejszej walki z rozwijającymi się nowotworami i tym samym doprowadzić do zwiększenia szans na wyleczenie. Bowiem jak dowodzą dane bardzo często dochodzi do zbyt późnej diagnozy niebezpiecznych chorób onkologicznych, co skutkuje brakiem możliwości zastosowania jakichkolwiek terapii ratunkowych.

<https://laboratoria.net/aktualnosci/26454.html>



15-06-2026

## **Stu najzdolniejszych naukowców dostanie ponad 3 mln zł**

Fundacja na rzecz Nauki Polskiej (FNP) ogłosiła listę .



15-06-2026

## [Trwa nabór na studia dla popularyzatorów nauki](#)

Do 21 sierpnia trwa nabór na studia podyplomowe "Komunikacja naukowa i popularyzacja nauki".



15-06-2026

## [Znamy najlepszych młodych popularyzatorów nauki](#)

W polskim finale konkursu FameLab.



15-06-2026

## [Aż połowę studentów cechuje negatywna emocjonalność](#)

Oraz wycofanie z relacji społecznych.



15-06-2026

## **Kofeina wpływa na jakość nocnego wypoczynku**

Może skracać sen lub utrudniać zasypianie.



15-06-2026

## **Myślenie spiskowe towarzyszy człowiekowi od wieków**

Wskazał w rozmowie z PAP psycholog dr Michał Kosakowski z UAM.



15-06-2026

## **Nieufność wobec szczepień ma źródła psychologiczne**

Szczepienia są jednym z najskuteczniejszych narzędzi ochrony zdrowia publicznego.



15-06-2026

## [Prof. Agnieszka Chacińska z Nagrodą Polskiej Akademii Nauk](#)

Biolożka molekularna i dyrektorka Międzynarodowego Instytutu PAN

**Informacje dnia:** [Stu najzdolniejszych naukowców dostanie ponad 3 mln zł](#) [Trwa nabór na studia dla popularyzatorów nauki](#) [Znamy najlepszych młodych popularyzatorów nauki](#) [Aż połowę studentów cechuje negatywna emocjonalność](#) [Kofeina wpływa na jakość nocnego wypoczynku](#) [Myślenie spiskowe towarzyszy człowiekowi od wieków](#) [Stu najzdolniejszych naukowców dostanie ponad 3 mln zł](#) [Trwa nabór na studia dla popularyzatorów nauki](#) [Znamy najlepszych młodych popularyzatorów nauki](#) [Aż połowę studentów cechuje negatywna emocjonalność](#) [Kofeina wpływa na jakość nocnego wypoczynku](#) [Myślenie spiskowe towarzyszy człowiekowi od wieków](#) [Stu najzdolniejszych naukowców dostanie ponad 3 mln zł](#) [Trwa nabór na studia dla popularyzatorów nauki](#) [Znamy najlepszych młodych popularyzatorów nauki](#) [Aż połowę studentów cechuje negatywna emocjonalność](#) [Kofeina wpływa na jakość nocnego wypoczynku](#) [Myślenie spiskowe towarzyszy człowiekowi od wieków](#)

**Partnerzy**