

### [Akceptuje](#)

W ramach naszej witryny stosujemy pliki cookies w celu świadczenia państwu usług na najwyższym poziomie, w tym w sposób dostosowany do indywidualnych potrzeb. Korzystanie z witryny bez zmiany ustawień dotyczących cookies oznacza, że będą one zamieszczone w Państwa urządzeniu końcowym. Możecie Państwo dokonać w każdym czasie zmiany ustawień dotyczących cookies. Więcej szczegółów w naszej [Polityce Prywatności](#)

[Portal](#) [Informacje](#) [Katalog firm](#) [Praca](#) [Szkolenia](#) [Wydarzenia](#) [Porównania międzylaboratoryjne](#)  
[Kontakt](#)



**[Laboratoria](#)**  
**[.net](#)**  
**[Innowacje](#)**  
**[Nauka](#)**  
**[Technologie](#)**



[Logowanie](#) [Rejestracja](#) [pl](#)

Newsletter

zapisz się

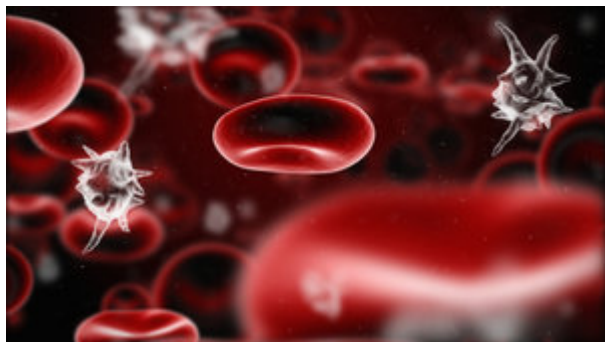
Naukowy styl życia

Nauka i biznes

- [Nowe technologie](#)
- [Felieton](#)
- [Tygodnik "Nature"](#)
- [Edukacja](#)
- [Artykuły](#)
- [Przemysł](#)

[Strona główna](#) > [Informacje](#)

## **Krwinkom chorych na sepse można przywrócić sprawność**



**Dzięki blokowaniu działania cząsteczek PD-1 oraz PD-L1 leukocyty pacjentów z sepsą odzyskują zdolność zwalczania bakterii - informuje „Journal of Leukocyte Biology”.**

Sepsa (inaczej posocznica) dawniej była utożsamiana z obecnością bakterii we krwi. Obecnie jest definiowana jako specyficzna reakcja organizmu na zakażenie - zespół ogólnoustrojowej reakcji zapalnej (SIRS).

Chaotyczna reakcja układu odpornościowego zamiast chronić, szkodzi organizmowi. Uogólniony odczyn zapalny, nieszczelne naczynia krwionośne i nieprawidłowa krzepliwość krwi doprowadzają do uszkodzenia narządów wewnętrznych. Sepsa to jedna z głównych przyczyn zgonów we współczesnym świecie.

Amerykański zespół pod kierunkiem dr Andriego C. Patery prowadził badania na próbkach krwi pobranych od pacjentów z zagrażającymi życiu infekcjami. Naukowcy porównywali zdolność do zwalczania bakterii w przypadku białych krwinek tych osób - oraz białych krwinek pochodzących od innych osób w stanie krytycznym, które jednak nie były zakażone.

Okazało się, że białe krwinki pacjentów z sepsą znacznie gorzej sobie radzą z bakteriami. Kluczowe znaczenie miały cząsteczki znane jako PD-1 oraz PD-L1, które hamują działanie leukocytów.

Dalsze prace wykazały, że stosując przeciwciała blokujące cząsteczki PD-1 i PD-L1 można przywrócić białym krwinkom zdolność do niszczenia bakterii.

Autorzy mają nadzieję, że dzięki ich pracom uda się lepiej zrozumieć często występującą u pacjentów z sepsą niezdolność do skutecznego zwalczania zagrażających im mikroorganizmów i powstaną nowe terapie, oparte na stymulacji różnych elementów układu odpornościowego. Leki działające na PD-1 i PD-L1 budzą też duże nadzieje, jeśli chodzi o leczenie nowotworów.

Źródło: [www.naukawpolsce.pap.pl](http://www.naukawpolsce.pap.pl)  
<https://laboratoria.net/aktualnosci/26475.html>



13-04-2026

## [Mity na temat epilepsji](#)

Atak epilepsji nie zawsze przebiega tak samo.



13-04-2026

## [Marzec był drugim najcieplejszym miesiącem w Europie](#)

Wynika z danych naukowców unijnego programu obserwacji Ziemi Copernicus.



13-04-2026

## [Sporadyczne picie dużych ilości alkoholu](#)

Może trzykrotnie zwiększać ryzyko uszkodzenia wątroby.



13-04-2026

## [W nagłych przypadkach ChatGPT Health często uspokaja](#)

Zamiast zalecać szukanie pomocy.



13-04-2026

## **Dieta bogata w warzywa i owoce zmniejsza ryzyko demencji nawet u...**

Sugerują badania opublikowane przez pismo „Neurology”.



13-04-2026

## **Nie kompromitujcie nas, czyli jak chronić dane biometryczne**

Naukowiec przewiduje, czy w przyszłości uda się utrudnić kradzieże.



13-04-2026

## **Ruszyła Akademia Energii Jądrowej**

Pilotażowy program edukacyjny Polskich Elektrowni Jądrowych.



13-04-2026

## Neurolog w Światowym Dniu Choroby Parkinsona

Chorych będzie coraz więcej

**Informacje dnia:** [Mity na temat epilepsji](#) [Marzec był drugim najcieplejszym miesiącem w Europie](#) [Sporadyczne picie dużych ilości alkoholu](#) [W nagłych przypadkach ChatGPT Health często uspokaja](#) [Dieta bogata w warzywa i owoce zmniejsza ryzyko demencji nawet u seniorów](#) [Nie kompromitujcie nas, czyli jak chronić dane biometryczne](#) [Mity na temat epilepsji](#) [Marzec był drugim najcieplejszym miesiącem w Europie](#) [Sporadyczne picie dużych ilości alkoholu](#) [W nagłych przypadkach ChatGPT Health często uspokaja](#) [Dieta bogata w warzywa i owoce zmniejsza ryzyko demencji nawet u seniorów](#) [Nie kompromitujcie nas, czyli jak chronić dane biometryczne](#) [Mity na temat epilepsji](#) [Marzec był drugim najcieplejszym miesiącem w Europie](#) [Sporadyczne picie dużych ilości alkoholu](#) [W nagłych przypadkach ChatGPT Health często uspokaja](#) [Dieta bogata w warzywa i owoce zmniejsza ryzyko demencji nawet u seniorów](#) [Nie kompromitujcie nas, czyli jak chronić dane biometryczne](#)

**Partnerzy**