

[Akceptuje](#)

W ramach naszej witryny stosujemy pliki cookies w celu świadczenia państwu usług na najwyższym poziomie, w tym w sposób dostosowany do indywidualnych potrzeb. Korzystanie z witryny bez zmiany ustawień dotyczących cookies oznacza, że będą one zamieszczone w Państwa urządzeniu końcowym. Możecie Państwo dokonać w każdym czasie zmiany ustawień dotyczących cookies. Więcej szczegółów w naszej [Polityce Prywatności](#)

[Portal](#) [Informacje](#) [Katalog firm](#) [Praca](#) [Szkolenia](#) [Wydarzenia](#) [Porównania międzylaboratoryjne](#)
[Kontakt](#)



[Laboratoria](#)
[.net](#)
[Innowacje](#)
[Nauka](#)
[Technologie](#)



[Logowanie](#) [Rejestracja](#) [pl](#)

Newsletter

zapisz się

Naukowy styl życia

Nauka i biznes

- [Nowe technologie](#)
- [Felieton](#)
- [Tygodnik "Nature"](#)
- [Edukacja](#)
- [Artykuły](#)
- [Przemysł](#)

[Strona główna](#) > [Informacje](#)

Pionierskie zabiegi u chorych na jaskrę

Pionierskie zabiegi ultradźwiękowej plastyki ciała rzęskowego, stosowane w jaskrze odpornej na leczenie farmakologiczne, przeprowadził zespół pod kierownictwem prof. Edwarda Wylęgały w Katowicach - podał w czwartek Śląski Uniwersytet Medyczny (SUM).

Zabiegi przeprowadzono w oddziale klinicznym okulistyki Śląskiego Uniwersytetu Medycznego, mieszczącym się w Okręgowym Szpitalu Kolejowym w Katowicach.

Ultradźwiękową plastykę ciała rzęskowego stosuje się w jaskrze odpornej na leczenie farmakologiczne. To innowacyjna procedura, wykorzystująca energię ultradźwięków do zmniejszenia produkcji cieczy wodnistej. Zabieg wykonuje się w znieczuleniu miejscowym.

Zadaniem chirurga jest precyzyjne ustawienie przetwornika emitującego ultradźwięki na oku. Po przyssaniu plastikowego interfejsu za pomocą mikropompy chirurg kontroluje proces leczenia. Wiązka lecznicza jest aplikowana na sześć sektorów twardówki, pod którą znajduje się ciało rzęskowe.

Zabieg trwa mniej niż pięć minut; ze względu na precyzję i innowacyjność powikłania są rzadkie i łagodne. Wymaga jednak wielu precyzyjnych pomiarów przy kwalifikacji do zabiegu.

Jaskra to zespół schorzeń okulistycznych o różnej patogenezie, o postępującym, powolnym zaniku komórek zwojowych siatkówki i nerwu wzrokowego. Pacjenci przyjmują leki - krople do oczu, a w sytuacjach awaryjnych - wysokiego ciśnienia wewnątrzgałkowego - krótkoterminowo leki doustne. Dla wielu najlepszym rozwiązaniem jest leczenie operacyjne.

Źródło: www.naukawpolsce.pap.pl

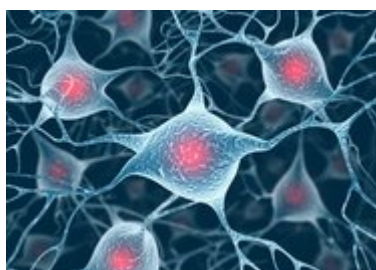
<https://laboratoria.net/aktualnosci/26963.html>



05-01-2026

[Olbrzymie ilości danych o Wszechświecie z wód Morza Śródziemnego](#)

KM3NeT to nie jeden detektor, lecz podmorskie miasto tysięcy czujników światła.



05-01-2026

Nowe organizmy są odkrywane szybciej niż kiedykolwiek wcześniej

Biolodzy odkrywają rocznie średnio 16 tys. gatunków.



05-01-2026

Skutki ekspozycji na mikroplastik przechodzą z ojca na syna

Informują naukowcy w piśmie „Journal of the Endocrine Society”.



05-01-2026

Statyny pomagają wszystkim cukrzykom

Informuje pismo „Annals of Internal Medicine”.



05-01-2026

Zanieczyszczenie powietrza może mieć związek z wyższym ryzykiem...

Wykazano w badaniu, które ukazało się na łamach „JAMA Network Open”.



05-01-2026

[O szpiczaku w badaniach obrazowanych często świadczą „dziury w...](#)

Twierdzi prof. Iwona Hus.



05-01-2026

[Uszkodzenia dachów pod nadmiernym śniegiem](#)

Decydujące znaczenie mają tu nie same zmiany stanu skupienia śniegu.



05-01-2026

[Minimalne wynagrodzenie profesora](#)

Trwają prace nad nowelizacją rozporządzenia.

Informacje dnia: [Olbrzymie ilości danych o Wszechświecie z wód Morza Śródziemnego](#) [Nowe organizmy są odkrywane szybciej niż kiedykolwiek wcześniej](#) [Skutki ekspozycji na mikroplastik](#) [przechodzą z ojca na syna](#) [Statyny pomagają wszystkim cukrzykom](#) [Zanieczyszczenie powietrza może mieć związek z wyższym ryzykiem depresji](#) [O szpiczaku w badaniach obrazowanych często świadczą „dziury w kościach”](#) [Olbrzymie ilości danych o Wszechświecie z wód Morza Śródziemnego](#) [Nowe organizmy są odkrywane szybciej niż kiedykolwiek wcześniej](#) [Skutki ekspozycji na mikroplastik](#)

przechodzą z ojca na syna Statyny pomagają wszystkim cukrzykom Zanieczyszczenie powietrza może mieć związek z wyższym ryzykiem depresji O szpiczaku w badaniach obrazowanych często świadczą „dziury w kościach” Olbrzymie ilości danych o Wszechświecie z wód Morza Śródziemnego Nowe organizmy są odkrywane szybciej niż kiedykolwiek wcześniej Skutki ekspozycji na mikroplastik przechodzą z ojca na syna Statyny pomagają wszystkim cukrzykom Zanieczyszczenie powietrza może mieć związek z wyższym ryzykiem depresji O szpiczaku w badaniach obrazowanych często świadczą „dziury w kościach”

Partnerzy