

### [Akceptuje](#)

W ramach naszej witryny stosujemy pliki cookies w celu świadczenia państwu usług na najwyższym poziomie, w tym w sposób dostosowany do indywidualnych potrzeb. Korzystanie z witryny bez zmiany ustawień dotyczących cookies oznacza, że będą one zamieszczone w Państwa urządzeniu końcowym. Możecie Państwo dokonać w każdym czasie zmiany ustawień dotyczących cookies. Więcej szczegółów w naszej [Polityce Prywatności](#)

[Portal](#) [Informacje](#) [Katalog firm](#) [Praca](#) [Szkolenia](#) [Wydarzenia](#) [Porównania międzylaboratoryjne](#)  
[Kontakt](#)



**[Laboratoria](#)**  
**[.net](#)**  
**[Innowacje](#)**  
**[Nauka](#)**  
**[Technologie](#)**



[Logowanie](#) [Rejestracja](#) [pl](#)

Newsletter

zapisz się

Naukowy styl życia

Nauka i biznes

- [Nowe technologie](#)
- [Felieton](#)
- [Tygodnik "Nature"](#)
- [Edukacja](#)
- [Artykuły](#)
- [Przemysł](#)

[Strona główna](#) > [Informacje](#)

## Antarktyda coraz bardziej zielona



**Roślinność na Antarktydzie rozrasta się w gwałtownym tempie wskutek ocieplenia - informuje "Current Biology". W 2013 roku naukowcy badający mchy na południowym krańcu Półwyspu Antarktycznego odkryli, że na przestrzeni wcześniejszych 50 lat tamtejsza roślinność przeszła bezprecedensowe zmiany. Winowajcą jest globalne ocieplenie.**

Teraz ten sam zespół badawczy potwierdził znaczący wzrost aktywności biologicznej - rozrostu mchów pod względem ilości i jakości - również w północnej części Półwyspu. Zdaniem naukowców tendencja ta dotyczy już całego regionu.

Półwysep Antarktyczny jest uznawany za jeden z najszybciej ocieplających się regionów na świecie. Od lat 50. XX wieku średnie roczne temperatury zwiększały się co dekadę o około 0,5 st. C.

Biolodzy z Uniwersytetu Exeter, Uniwersytetu Cambridge i British Antarctic Survey wpadli na pomysł zbadania próbek darni mchów, których najgłębsze warstwy pochodzą nawet sprzed 150 lat - by dowiedzieć się, czy i jak zmiany klimatu wpływały w tym okresie na lokalne środowisko.

Na potrzeby najnowszego badania pobrali pięć próbek z trzech wysp antarktycznych, na których nabrzeżne mchy są najstarsze i najbardziej rozrośnięte.

Z pozyskanych w ten sposób danych jednoznacznie wynika, że biologiczna aktywność w tym regionie w ostatnim czasie znacznie wzrosła.

"Wzrost temperatur w ostatnim półwieczu na Półwyspie Antarktycznym miał olbrzymi wpływ na mchy rosnące w tym regionie" - potwierdza główny autor badania, dr Matt Amesbury z Uniwersytetu Exeter.

Jeśli temperatury będą nadal rosnąć, a wolnego od lodu lądu przybywać, Antarktyda będzie stawała się coraz bardziej zielona - mówią naukowcy.

Co więcej, z ich danych wynika też, że ewolucja tamtejszych roślin i gleb jest nieuchronna, nawet jeśli efekt ocieplenia byłby minimalny.

"Dotychczasowa podatność rozrostu mchów na rosnące temperatury sugeruje, że dalsze ocieplenie pociągnie za sobą gwałtowne zmiany ekosystemów, i tym samym kluczowe zmiany w biologii i krajobrazie tego niezwykłego regionu" - mówi uczestniczący w badaniu, prof. Dan Charman z Exeter.

"Krótko mówiąc możemy obserwować, jak Antarktyda się zazielenia, analogicznie do dobrze już udokumentowanej sytuacji w Arktyce" - podsumowuje naukowiec.

Źródło: [www.naukawpolsce.pap.pl](http://www.naukawpolsce.pap.pl)  
<https://laboratoria.net/aktualnosci/27243.html>



05-10-2025

## **LABS EXPO 2026 - technologia i nauka w jednym miejscu**

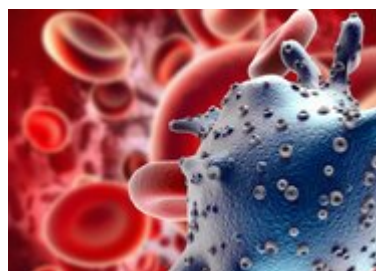
W marcu 2026 roku odbędzie się tam czwarta edycja Targów LABS EXPO.



05-10-2025

## **Trzech informatyków laureatami Nagrody im. Witolda Lipskiego**

Jednego z najbardziej prestiżowych wyróżnień w polskiej informatyce.



05-10-2025

## **Nieznacznie spadł wskaźnik zachorowań na COVID-19**

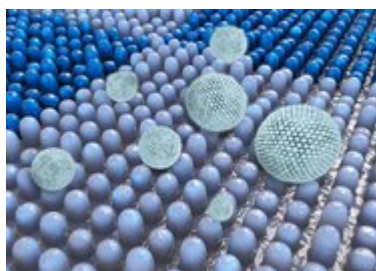
Wskaźnik zachorowań na COVID-19 rósł dynamicznie od sierpnia.



05-10-2025

## [Proteza stawu biodrowego z pomocą robota](#)

Szpital Bródnowski jako pierwszy w Polsce skorzystał z ramienia.



05-10-2025

## [Fizycy z UW pokazali, że superpozycja w czasie - w kryptografii...](#)

Układ jest prostszy w budowie i skalowaniu niż dotychczasowe rozwiązania.



05-10-2025

## [Polski instrument do badania heliosfery skontaktował się z Ziemią](#)

Urządzenie badawcze GLOWS poprawnie połączył się z centrum.



05-10-2025

## Rząd jest otwarty na rozmowę o przyszłości badań, które prowadzi PAN

Zapewnił wiceminister infrastruktury Arkadiusz Marchewka.



05-10-2025

## Błędne informacje medyczne na TikToku

Większość filmów ekoinfluencerów je zawiera.

**Informacje dnia:** [LABS EXPO 2026 – technologia i nauka w jednym miejscu](#) [Trzech informatyków laureatami Nagrody im. Witolda Lipskiego](#) [Nieznacznie spadł wskaźnik zachorowań na COVID-19](#) [Proteza stawu biodrowego z pomocą robota](#) [Fizycy z UW pokazali, że superpozycja w czasie - w kryptografii przyda się](#) [Polski instrument do badania heliosfery skontaktował się z Ziemią](#) [LABS EXPO 2026 – technologia i nauka w jednym miejscu](#) [Trzech informatyków laureatami Nagrody im. Witolda Lipskiego](#) [Nieznacznie spadł wskaźnik zachorowań na COVID-19](#) [Proteza stawu biodrowego z pomocą robota](#) [Fizycy z UW pokazali, że superpozycja w czasie - w kryptografii przyda się](#) [Polski instrument do badania heliosfery skontaktował się z Ziemią](#)

**Partnerzy**