

[Akceptuje](#)

W ramach naszej witryny stosujemy pliki cookies w celu świadczenia państwu usług na najwyższym poziomie, w tym w sposób dostosowany do indywidualnych potrzeb. Korzystanie z witryny bez zmiany ustawień dotyczących cookies oznacza, że będą one zamieszczone w Państwa urządzeniu końcowym. Możecie Państwo dokonać w każdym czasie zmiany ustawień dotyczących cookies. Więcej szczegółów w naszej [Polityce Prywatności](#)

[Portal](#) [Informacje](#) [Katalog firm](#) [Praca](#) [Szkolenia](#) [Wydarzenia](#) [Porównania międzylaboratoryjne](#)
[Kontakt](#)



[Laboratoria](#)
[.net](#)
[Innowacje](#)
[Nauka](#)
[Technologie](#)



[Logowanie](#) [Rejestracja](#) [pl](#)

Newsletter

zapisz się

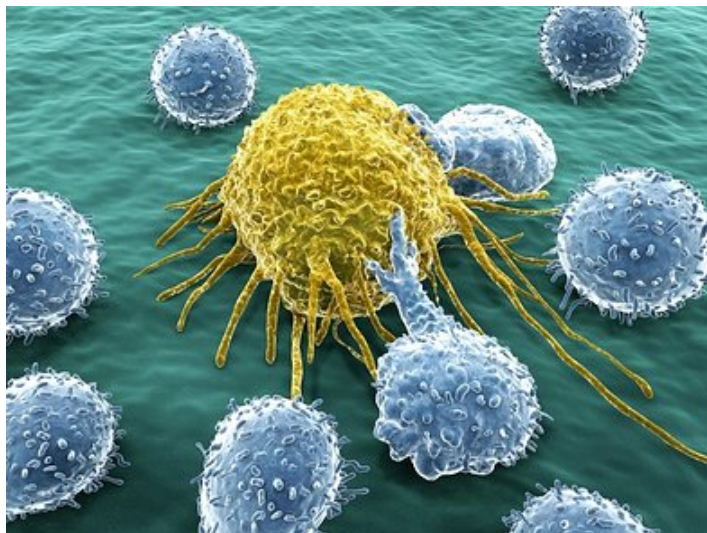
Naukowy styl życia

Nauka i biznes

- [Nowe technologie](#)
- [Felieton](#)
- [Tygodnik "Nature"](#)
- [Edukacja](#)
- [Artykuły](#)
- [Przemysł](#)

[Strona główna](#) > [Informacje](#)

Celowanie w mikrośrodowisko guza



Mikrośrodowisko nowotworu jest kluczowym czynnikiem sprzyjającym chorobie nowotworowej i przerzutom. Zrozumienie interakcji pomiędzy mikrośrodowiskiem a guzem jest kluczowe dla opracowania nowych metod leczenia. Liczba pacjentów chorujących na raka w Europie rośnie, dlatego ważne jest opracowanie nowych interwencji terapeutycznych. Obecnie wiadomo, że można stosować terapie ukierunkowane na zrąb guza i swoiste dla nowotworów fibroblasty (CAF) odgrywające rolę w rozwoju, rozprzestrzenianiu się i przerzutach nowotworowych.

W ramach finansowanego ze środków UE projektu CAFFEIN (Cancer associated fibroblasts (CAF) function in tumor expansion and invasion) zbadano biologię CAF i ich rolę w różnych typach raka, takich jak glejak, rak skóry i rak piersi. W ramach projektu przeprowadzono również szkolenia dla badaczy w celu zwiększenia ich kompetencji naukowych i innych dodatkowych umiejętności potrzebnych do pracy w przemyśle farmaceutycznym.

Naukowcy zbadali wpływ egzosomów wydzielanych przez CAF na progresję nowotworu i opisali wpływ transportowanych przez egzosomy cząsteczek miRNA na zróżnicowanie CAF. Szczególną uwagę poświęcono wpływowi integryn (białek wiążących lamininę) i kolagenu XV na zróżnicowanie i funkcjonowanie CAF. Odkryto również nową rolę małej GTP-azy RhoA w inwazji komórek nowotworowych zależnych od CAF. Dzięki analizie sekretazy CAF opracowano badanie o wysokiej przepustowości w celu zbadania interakcji między komórkami rakowymi a CAF.

Ponadto w ramach projektu CAFFEINE zbadano proces powstawania zwłóknienia związanego z rakiem i jego wpływ na postęp choroby. Przyczyniło się to do identyfikacji nowych celów dla leków, które mogłyby zapobiec zwłóknieniu i hamować działanie CAF sprzyjające rozwojowi raka. Odkryto liczne mimetyki przeciwciał, które potrafią docierać do CAF i zbadano ich zdolność do zapobiegania rozwojowi fibroblastów CAF.

Podsumowując, wyniki projektu CAFFEINE dostarczyły podstawowych informacji na temat roli mikrośrodowiska nowotworu i podkreśliły wpływ CAF na postęp choroby. Wyniki będą stanowiły podstawę do opracowania nowych terapii przeciwnowotworowych, które mogłyby poprawić średnią długość i jakość życia pacjentów.

Źródło: www.cordis.europa.eu

<https://laboratoria.net/aktualnosci/27523.html>



12-05-2026

[Ruszyła IV edycja konkursu Pomosty Przyszłości](#)

Najlepsze pomysły łączące naukę z biznesem.



12-05-2026

[Kleszcz to tylko pośrednik](#)

Krętki Borrelia to częściowo „prezent” od gryzoni i ptaków



12-05-2026

[Jak rower zmienił świat](#)

Od drewnianej „maszyny biegowej” do emancypacji robotników i kobiet



12-05-2026

[Polacy opracowują aparaturę dla teleskopów europejskiej misji...](#)

Utworzą obserwatorium do badania fal grawitacyjnych.



12-05-2026

[Badanie: portale społecznościowe nie chronią przed samotnością](#)

Samotność ma liczne negatywne skutki zdrowotne.



12-05-2026

[Norowirusy - biegunka brudnych rąk](#)

Przenoszone drogą pokarmową norowirusy wywołują gwałtowne wymioty.



12-05-2026

[Rak nie jest wskazaniem do przedwczesnego rozwiązania ciąży](#)

W czasie ciąży można bezpiecznie prowadzić odpowiednie leczenie onkologiczne.



12-05-2026

Zakażenia w chirurgii to coraz większy problem

Konieczne jest wdrożenie skutecznego systemu opieki nad pacjentem.

Informacje dnia: [Ruszyła IV edycja konkursu Pomosty Przyszłości Kleszcz to tylko pośrednik Jak rower zmienił świat Polacy opracowują aparaturę dla teleskopów europejskiej misji kosmicznej](#) [Badanie: portale społecznościowe nie chronią przed samotnością](#) [Norowirusy - biegunka brudnych rąk](#) [Ruszyła IV edycja konkursu Pomosty Przyszłości Kleszcz to tylko pośrednik Jak rower zmienił świat Polacy opracowują aparaturę dla teleskopów europejskiej misji kosmicznej](#) [Badanie: portale społecznościowe nie chronią przed samotnością](#) [Norowirusy - biegunka brudnych rąk](#) [Ruszyła IV edycja konkursu Pomosty Przyszłości Kleszcz to tylko pośrednik Jak rower zmienił świat Polacy opracowują aparaturę dla teleskopów europejskiej misji kosmicznej](#) [Badanie: portale społecznościowe nie chronią przed samotnością](#) [Norowirusy - biegunka brudnych rąk](#)

Partnerzy