

### [Akceptuje](#)

W ramach naszej witryny stosujemy pliki cookies w celu świadczenia państwu usług na najwyższym poziomie, w tym w sposób dostosowany do indywidualnych potrzeb. Korzystanie z witryny bez zmiany ustawień dotyczących cookies oznacza, że będą one zamieszczone w Państwa urządzeniu końcowym. Możecie Państwo dokonać w każdym czasie zmiany ustawień dotyczących cookies. Więcej szczegółów w naszej [Polityce Prywatności](#)

[Portal](#) [Informacje](#) [Katalog firm](#) [Praca](#) [Szkolenia](#) [Wydarzenia](#) [Porównania międzylaboratoryjne](#)  
[Kontakt](#)



**[Laboratoria](#)**  
**[.net](#)**  
**[Innowacje](#)**  
**[Nauka](#)**  
**[Technologie](#)**



[Logowanie](#) [Rejestracja](#) [pl](#)

Newsletter

zapisz się

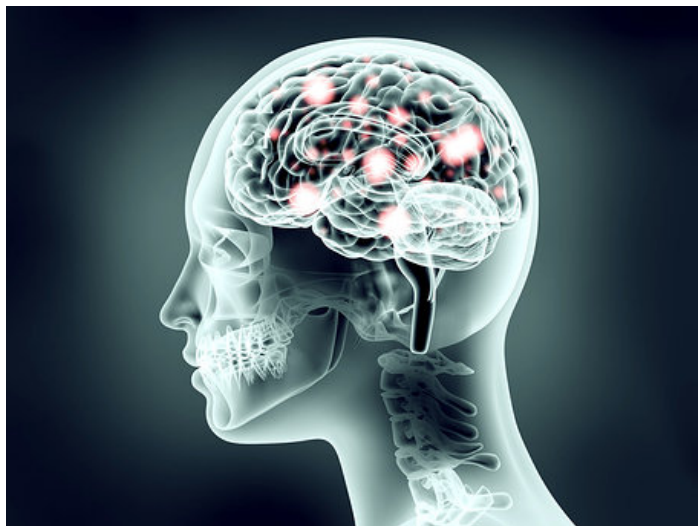
Naukowy styl życia

Nauka i biznes

- [Nowe technologie](#)
- [Felieton](#)
- [Tygodnik "Nature"](#)
- [Edukacja](#)
- [Artykuły](#)
- [Przemysł](#)

[Strona główna](#) > [Informacje](#)

## Leki na cukrzycę przywracają pamięć



**Kombinacja leków opracowana z myślą o chorych na cukrzycę typu 2 przywraca pamięć myszom z odpowiednikiem choroby Alzheimera - informuje pismo "Brain Research".**

Wciąż nieuleczalna choroba Alzheimera jest najczęstszą przyczyną demencji, a liczba chorych rośnie wraz ze starzeniem się społeczeństwa.

Poszukując sposobów powstrzymania demencji, naukowcy badają także działanie istniejących już leków na inne dolegliwości - w nadziei, że okażą się one skuteczne przeciwko alzheimerowi. Leki już sprawdzone pod względem działań ubocznych można taniej i szybciej zastosować u pacjentów.

Zespół prof. Christiana Holschera z Lancaster University (Wielka Brytania) wspólnie z naukowcami z chińskich uniwersytetów przeprowadził badania na transgenicznym myszom APP/PS1. Mają one zmutowane ludzkie geny, powodujące chorobę Alzheimera.

Myszom w podeszłym wieku, w zaawansowanym stadium neurodegeneracji podano kombinację glukagonopodobnego peptydu 1 (GLP-1), glukozależnego peptydu insulinotropowego (GIP) i glukagonu. Podobnie jak insulina, chronią one komórki nerwowe.

Po dwóch miesiącach codziennych zastrzyków tych leków test w labiryncie wykazał znaczną poprawę pamięci i zdolności do uczenia się. Lek podniósł także poziom mózgowego czynnika wzrostu, który chroni komórki nerwowe. Zmalała liczba związanych z chorobą Alzheimera blaszek amyloidowych w mózgu, obniżyło się nasilenie stresu oksydacyjnego i przewlekłych procesów zapalnych, a tempo utraty komórek nerwowych spadło.

Zdaniem autorów zastosowana u myszy terapia mogłaby pomóc także ludziom z chorobami neurodegeneracyjnymi - jednak potrzebne są dalsze badania.

Cukrzyca typu 2 zwiększa ryzyko choroby Alzheimera i ma związek z postępem tej choroby. Spadek wydzielania insuliny oraz wrażliwości na nią może mieć związek z procesami degeneracyjnymi w mózgu - insulina ma właściwości chroniące komórki nerwowe.

Wyniki badań sugerują, że także zmiany stylu życia normalizujące poziom cukru we krwi i wpływające na wydzielanie insuliny mogą nie tylko zapobiegać cukrzycy typu 2, ale - pośrednio - również chorobie Alzheimera.

Â

*Autor: Paweł Wernicki*

Źródło: [www.pap.pl](http://www.pap.pl)

Â

<https://laboratoria.net/aktualnosci/28037.html>



13-04-2026

## **Mity na temat epilepsji**

Atak epilepsji nie zawsze przebiega tak samo.



13-04-2026

## **Marzec był drugim najcieplejszym miesiącem w Europie**

Wynika z danych naukowców unijnego programu obserwacji Ziemi Copernicus.



13-04-2026

## **Sporadyczne picie dużych ilości alkoholu**

Może trzykrotnie zwiększać ryzyko uszkodzenia wątroby.



13-04-2026

## [W nagłych przypadkach ChatGPT Health często uspokaja](#)

Zamiast zalecać szukanie pomocy.



13-04-2026

## [Dieta bogata w warzywa i owoce zmniejsza ryzyko demencji nawet u...](#)

Sugerują badania opublikowane przez pismo „Neurology”.



13-04-2026

## [Nie kompromitujcie nas, czyli jak chronić dane biometryczne](#)

Naukowiec przewiduje, czy w przyszłości uda się utrudnić kradzieże.



13-04-2026

## [Ruszyła Akademia Energii Jądrowej](#)

Pilotażowy program edukacyjny Polskich Elektrowni Jądrowych.



13-04-2026

## [Neurolog w Światowym Dniu Choroby Parkinsona](#)

Chorych będzie coraz więcej

**Informacje dnia:** [Mity na temat epilepsji](#) [Marzec był drugim najcieplejszym miesiącem w Europie](#) [Sporadyczne picie dużych ilości alkoholu](#) [W nagłych przypadkach ChatGPT Health często uspokaja](#) [Dieta bogata w warzywa i owoce zmniejsza ryzyko demencji nawet u seniorów](#) [Nie kompromitujcie nas, czyli jak chronić dane biometryczne](#) [Mity na temat epilepsji](#) [Marzec był drugim najcieplejszym miesiącem w Europie](#) [Sporadyczne picie dużych ilości alkoholu](#) [W nagłych przypadkach ChatGPT Health często uspokaja](#) [Dieta bogata w warzywa i owoce zmniejsza ryzyko demencji nawet u seniorów](#) [Nie kompromitujcie nas, czyli jak chronić dane biometryczne](#) [Mity na temat epilepsji](#) [Marzec był drugim najcieplejszym miesiącem w Europie](#) [Sporadyczne picie dużych ilości alkoholu](#) [W nagłych przypadkach ChatGPT Health często uspokaja](#) [Dieta bogata w warzywa i owoce zmniejsza ryzyko demencji nawet u seniorów](#) [Nie kompromitujcie nas, czyli jak chronić dane biometryczne](#)

**Partnerzy**