

[Akceptuje](#)

W ramach naszej witryny stosujemy pliki cookies w celu świadczenia państwu usług na najwyższym poziomie, w tym w sposób dostosowany do indywidualnych potrzeb. Korzystanie z witryny bez zmiany ustawień dotyczących cookies oznacza, że będą one zamieszczone w Państwa urządzeniu końcowym. Możecie Państwo dokonać w każdym czasie zmiany ustawień dotyczących cookies. Więcej szczegółów w naszej [Polityce Prywatności](#)

[Portal](#) [Informacje](#) [Katalog firm](#) [Praca](#) [Szkolenia](#) [Wydarzenia](#) [Porównania międzylaboratoryjne](#)
[Kontakt](#)



[Laboratoria](#)
[.net](#)
[Innowacje](#)
[Nauka](#)
[Technologie](#)



[Logowanie](#) [Rejestracja](#) [pl](#)

Newsletter

zapisz się

Naukowy styl życia

Nauka i biznes

- [Nowe technologie](#)
- [Felieton](#)
- [Tygodnik "Nature"](#)
- [Edukacja](#)
- [Artykuły](#)
- [Przemysł](#)

[Strona główna](#) > [Informacje](#)

Poznano tajniki kreatywnego mózgu

Kreatywność wymaga współpracy rejonów mózgu, które zazwyczaj nie działają w tym samym czasie: sieci aktywności bazowej, sieci istotności i sieci kontroli wykonawczej - twierdzą badacze z Uniwersytetu Harvarda (USA).

Specjaliści przeprowadzili badanie metodą funkcjonalnego rezonansu magnetycznego (fMRI) na 163 ochotnikach próbujących wymyślić innowacyjne zastosowania dla przedmiotów codziennego użytku, takich jak np. cegła, nóż lub lina. Po przeanalizowaniu wyników stwierdzili, że najbardziej kreatywne odpowiedzi były związane ze współdziałaniem specyficznych sieci neuronalnych, a nie - jak wcześniej sądzono - ze wzmożoną aktywnością prawej półkuli mózgowej.

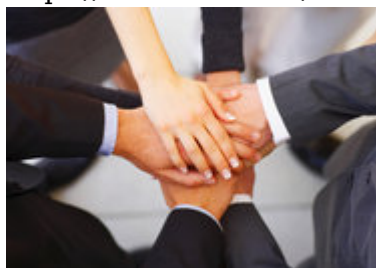
Na podstawie funkcjonowania owych sieci - aktywności bazowej, istotności i kontroli wykonawczej - naukowcy byli w stanie z dużym prawdopodobieństwem przewidzieć, jak bardzo oryginalna będzie odpowiedź danej osoby.

Zdaniem badaczy poszczególne rejony mózgu pełnią w procesie kreatywnym specyficzne role. Sieć aktywności bazowej (ang. default mode network) jest odpowiedzialna za tzw. burzę mózgow - generowanie wielu różnorodnych pomysłów, sieć istotności (ang. salience network) porządkuje informacje, tymczasem sieć kontroli wykonawczej (ang. executive control network) pomaga skupić się na pożytecznych pomysłach i zignorować te nietrafione.

"Wygląda na to, że to właśnie synchronizacja tych systemów jest dla kreatywności taka ważna. Ludzie myślący bardziej elastycznie i mający więcej kreatywnych pomysłów potrafią angażować do działania sieci, które normalnie ze sobą nie współpracują" - mówi Roger Beaty, główny autor badania opublikowanego na łamach "Proceedings of the National Academy of Sciences" (<http://www.pnas.org/content/early/2018/01/09/1713532115.short>).

Źródło: www.pap.pl

<https://laboratoria.net/aktualnosci/28104.html>



12-05-2026

[Ruszyła IV edycja konkursu Pomosty Przyszłości](#)

Najlepsze pomysły łączące naukę z biznesem.



12-05-2026

Kleszcz to tylko pośrednik

Krętki Borrelia to częściowo „prezent” od gryzoni i ptaków



12-05-2026

Jak rower zmienił świat

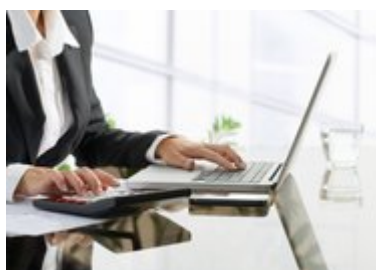
Od drewnianej „maszyny biegowej” do emancypacji robotników i kobiet



12-05-2026

Polacy opracowują aparaturę dla teleskopów europejskiej misji...

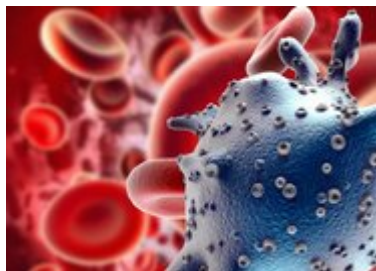
Utworzą obserwatorium do badania fal grawitacyjnych.



12-05-2026

Badanie: portale społecznościowe nie chronią przed samotnością

Samotność ma liczne negatywne skutki zdrowotne.



12-05-2026

[Norowirusy - biegunka brudnych rąk](#)

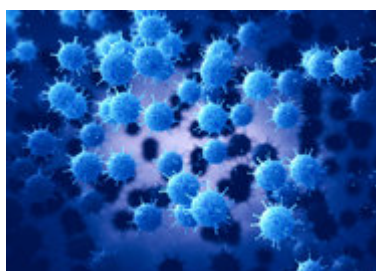
Przenoszone drogą pokarmową norowirusy wywołują gwałtowne wymioty.



12-05-2026

[Rak nie jest wskazaniem do przedwczesnego rozwiązania ciąży](#)

W czasie ciąży można bezpiecznie prowadzić odpowiednie leczenie onkologiczne.



12-05-2026

[Zakażenia w chirurgii to coraz większy problem](#)

Konieczne jest wdrożenie skutecznego systemu opieki nad pacjentem.

Informacje dnia: [Ruszyła IV edycja konkursu Pomosty Przyszłości Kleszcz to tylko pośrednik Jak rower zmienił świat Polacy opracowują aparaturę dla teleskopów europejskiej misji kosmicznej](#) [Badanie: portale społecznościowe nie chronią przed samotnością](#) [Norowirusy - biegunka brudnych rąk](#) [Ruszyła IV edycja konkursu Pomosty Przyszłości Kleszcz to tylko pośrednik Jak rower zmienił świat Polacy opracowują aparaturę dla teleskopów europejskiej misji kosmicznej](#) [Badanie: portale społecznościowe nie chronią przed samotnością](#) [Norowirusy - biegunka brudnych rąk](#) [Ruszyła IV](#)

[edycja konkursu Pomosty Przyszłości](#) [Kleszcz to tylko pośrednik](#) [Jak rower zmienił świat](#) [Polacy opracowują aparaturę dla teleskopów europejskiej misji kosmicznej](#) [Badanie: portale społecznościowe nie chronią przed samotnością](#) [Norowirusy - biegunka brudnych rąk](#)

Partnerzy