

[Akceptuję](#)

W ramach naszej witryny stosujemy pliki cookies w celu świadczenia państwu usług na najwyższym poziomie, w tym w sposób dostosowany do indywidualnych potrzeb. Korzystanie z witryny bez zmiany ustawień dotyczących cookies oznacza, że będą one zamieszczone w Państwa urządzeniu końcowym. Możecie Państwo dokonać w każdym czasie zmiany ustawień dotyczących cookies. Więcej szczegółów w naszej [Polityce Prywatności](#)

[Portal](#) [Informacje](#) [Katalog firm](#) [Praca](#) [Szkolenia](#) [Wydarzenia](#) [Porównania międzylaboratoryjne](#)
[Kontakt](#)



[Laboratoria](#)
[.net](#)
[Innowacje](#)
[Nauka](#)
[Technologie](#)



[Logowanie](#) [Rejestracja](#) [pl](#)

Newsletter

zapisz się

Naukowy styl życia

Nauka i biznes

- [Nowe technologie](#)
- [Felieton](#)
- [Tygodnik "Nature"](#)
- [Edukacja](#)
- [Artykuły](#)
- [Przemysł](#)

[Strona główna](#) > [Informacje](#)

Struktura mózgu decyduje o naszym żywieniu

Różnice w budowie kory przedczołowej warunkują ludzką zdolność do dokonywania zdrowszych wyborów żywieniowych - wynika z nowej analizy przeprowadzonej przy współpracy kilku różnych instytucji badawczych.

O jej wynikach poinformowano na łamach „The Journal of Neuroscience”.

„Utrzymanie zdrowej diety wymaga konsekwentnego wybierania zdrowej żywności, a powstrzymania się od jedzenia tej mniej zdrowej, za to często bardziej kuszącej - piszą autorzy pracy. - Wymaga to sporej samokontroli”. Tymczasem, jak dodają, ludzie różnią się między sobą zdolnością do takiej samokontroli. Okazuje się, jest to związane z indywidualnymi różnicami w aktywności niektórych rejonów mózgu.

Analizując dane zebrane z kilku wcześniejszych badań i uogólniając ich wyniki naukowcy pod kierunkiem dr Liane Schmidt odkryli, że większa objętość w grzbietowo-bocznej i brzusznej części kory przedczołowej była związana z lepszą samokontrolą dietetyczną. Potwierdziło się to w różnych grupach uczestników oraz w przypadku różnych celów dietetycznych.

„Pokazaliśmy, że osoby z większą ilością istoty szarej w grzbietowo-bocznej i brzusznej korze przedczołowej lepiej radzą sobie z samokontrolą dietetyczną. Oznacza to, że to właśnie różnice neuroanatomiczne w tych rejonach mózgu mogą stanowić ogólny wskaźnik zdolności do samokontroli. Zidentyfikowanie tych markerów neuroanatomicznych może być furtką do opracowania skuteczniejszych strategii zapobiegania lub leczenia otyłości oraz zaburzeń odżywiania” - podsumowują autorzy badania.

Badanie przeprowadzono w Institute du Cerveau et de la Moelle Epinière w Paryżu we współpracy z California Institute of Technology, Sorbonne Universités, University of Toronto, University of Zurich oraz Ecole Normale Supérieure.

Źródło: www.naukawpolsce.pap.pl
<https://laboratoria.net/aktualnosci/28491.html>



02-02-2026

[Nowa metoda stereo EEG daje szansę pacjentom z lekooporną padaczką](#)

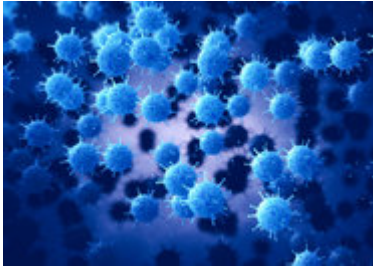
Technologia ta może znacząco zwiększyć skuteczność leczenia.



02-02-2026

Wrocław/ Muzeum Medycyny Sądowej

Jedyna taka placówka w Polsce.



02-02-2026

Wirus Nipah nie stanowi obecnie dla nas zagrożenia epidemicznego

Ocecił biolog medyczny dr hab. Piotr Rzymki.



02-02-2026

Tłuszcz beżowy wpływa na ciśnienie krwi

iNformuje „Science”.



02-02-2026

Obiecująca metoda leczenia raka trzustki

Na razie u myszy.



02-02-2026

[Przeszczepy kałowe mogą zwiększyć skuteczność leczenia raka nerki](#)

Informuje pismo „Nature Medicine”.



02-02-2026

[Dyrektor IF PAN o minimalnej pensji dla asystenta](#)

W Polsce to standardowa sytuacja.



02-02-2026

[Do dorosłości dochodzi pokolenie, dla którego dziecko nie jest...](#)

Polska w 2025 r. straciła 157 tys. mieszkańców .

Informacje dnia: [Nowa metoda stereo EEG daje szansę pacjentom z lekooporną padaczką](#) [Wrocław/ Muzeum Medycyny Sądowej](#) [Wirus Nipah nie stanowi obecnie dla nas zagrożenia epidemicznego](#) [Tłuszcz beżowy wpływa na ciśnienie krwi](#) [Obiecująca metoda leczenia raka trzustki](#) [Przeszczepy kałowe mogą zwiększyć skuteczność leczenia raka nerki](#) [Nowa metoda stereo EEG daje](#)

[szansę pacjentom z lekooporną padaczką Wrocław/ Muzeum Medycyny Sądowej](#) [Wirus Nipah nie stanowi obecnie dla nas zagrożenia epidemicznego](#) [Tłuszcz beżowy wpływa na ciśnienie krwi](#) [Obiecująca metoda leczenia raka trzustki](#) [Przeszczepy kałowe mogą zwiększyć skuteczność leczenia raka nerki](#) [Nowa metoda stereo EEG daje szansę pacjentom z lekooporną padaczką Wrocław/ Muzeum Medycyny Sądowej](#) [Wirus Nipah nie stanowi obecnie dla nas zagrożenia epidemicznego](#) [Tłuszcz beżowy wpływa na ciśnienie krwi](#) [Obiecująca metoda leczenia raka trzustki](#) [Przeszczepy kałowe mogą zwiększyć skuteczność leczenia raka nerki](#)

Partnerzy