

[Akceptuje](#)

W ramach naszej witryny stosujemy pliki cookies w celu świadczenia państwu usług na najwyższym poziomie, w tym w sposób dostosowany do indywidualnych potrzeb. Korzystanie z witryny bez zmiany ustawień dotyczących cookies oznacza, że będą one zamieszczone w Państwa urządzeniu końcowym. Możecie Państwo dokonać w każdym czasie zmiany ustawień dotyczących cookies. Więcej szczegółów w naszej [Polityce Prywatności](#)

[Portal](#) [Informacje](#) [Katalog firm](#) [Praca](#) [Szkolenia](#) [Wydarzenia](#) [Porównania międzylaboratoryjne](#)
[Kontakt](#)



[Laboratoria](#)
[.net](#)
[Innowacje](#)
[Nauka](#)
[Technologie](#)



[Logowanie](#) [Rejestracja](#) [pl](#)

Newsletter

zapisz się

Naukowy styl życia

Nauka i biznes

- [Nowe technologie](#)
- [Felieton](#)
- [Tygodnik "Nature"](#)
- [Edukacja](#)
- [Artykuły](#)
- [Przemysł](#)

[Strona główna](#) > [Informacje](#)

Wyposażaj laboratorium bez przykrych niespodzianek

Niespodzianki bywają różne. Najczęściej kojarzą nam się z czymś przyjemnym... urodzinowy prezent od przyjaciół? Jak najbardziej! Co myślimy gdy niespodzianka dotyczy naszej pracy w laboratorium? To już inne uczucie.

Przy wyborze ważnych elementów wyposażenia naszego miejsca pracy często ma znaczenie budżet jakim dysponujemy oraz zapewnienia niektórych dostawców, że w naszym budżecie jesteśmy w stanie otrzymać absolutnie doskonałą jakość. Niestety często po jakimś czasie, czasem bardzo niedługim, przekonujemy się, że tak to nie działa. Przykłady można mnożyć ale chciałbym tutaj zaznaczyć jeden, z którymi ostatnio mieliśmy do czynienia. Zlewy i blaty ceramiczne. Wiadomo najwyższa odporność i długoletnie użytkowanie bez problemów.



Jak widać jednak na załączonym przykładzie to co często jest dostarczane na blaty i zlewy nie zawsze spełnia wymogi ceramiki technicznej do laboratoriów. Niektórzy producenci stosują technologię glazurowania chemicznego co może powodować rozwarstwianie się i złuszczenie powierzchni glazurowanej i doprowadzić do uszkodzeń powierzchni roboczej zlewu lub blatu. Taka technologia produkcji powoduje też pojawianie się na początku niewidocznych mikropęknięć, które po jakimś czasie doprowadzają do stanu jaki widzimy na zdjęciu.

Technologia produkcji blatów i zlewów Fridurit opiera się na zasadzie, że rdzeń blatu i jego powierzchnia są z tego samego materiału. Pod wpływem temperatury powierzchnia ulega zeszkliwieniu ale nie istnieją żadne naprężenia pomiędzy rdzeniem a powierzchnią co sprawia, że powierzchnia blatu jest odporna na pęknięcie i złuszczenie się.

Zapraszamy do zapoznania się z ofertą [zlewów ceramicznych](#).

/Paweł Chrzęszcz/

<https://laboratoria.net/aktualnosci/28508.html>



12-05-2026

Ruszyła IV edycja konkursu Pomosty Przyszłości

Najlepsze pomysły łączące naukę z biznesem.



12-05-2026

Kleszcz to tylko pośrednik

Krętki Borrelia to częściowo „prezent” od gryzoni i ptaków



12-05-2026

Jak rower zmienił świat

Od drewnianej „maszyny biegowej” do emancypacji robotników i kobiet



12-05-2026

Polacy opracowują aparaturę dla teleskopów europejskiej misji...

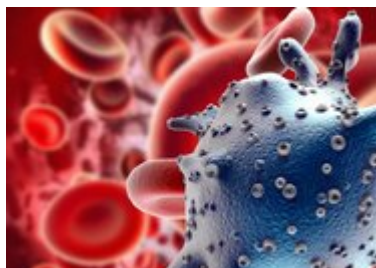
Utworzą obserwatorium do badania fal grawitacyjnych.



12-05-2026

Badanie: portale społecznościowe nie chronią przed samotnością

Samotność ma liczne negatywne skutki zdrowotne.



12-05-2026

Norowirusy - biegunka brudnych rąk

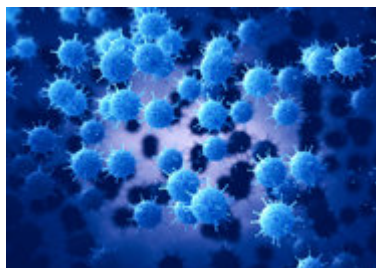
Przenoszone drogą pokarmową norowirusy wywołują gwałtowne wymioty.



12-05-2026

Rak nie jest wskazaniem do przedwczesnego rozwiązania ciąży

W czasie ciąży można bezpiecznie prowadzić odpowiednie leczenie onkologiczne.



12-05-2026

Zakażenia w chirurgii to coraz większy problem

Konieczne jest wdrożenie skutecznego systemu opieki nad pacjentem.

Informacje dnia: [Ruszyła IV edycja konkursu Pomosty Przyszłości Kleszcz to tylko pośrednik Jak rower zmienił świat Polacy opracowują aparaturę dla teleskopów europejskiej misji kosmicznej](#) [Badanie: portale społecznościowe nie chronią przed samotnością](#) [Norowirusy - biegunka brudnych rąk](#) [Ruszyła IV edycja konkursu Pomosty Przyszłości Kleszcz to tylko pośrednik Jak rower zmienił świat Polacy opracowują aparaturę dla teleskopów europejskiej misji kosmicznej](#) [Badanie: portale społecznościowe nie chronią przed samotnością](#) [Norowirusy - biegunka brudnych rąk](#) [Ruszyła IV edycja konkursu Pomosty Przyszłości Kleszcz to tylko pośrednik Jak rower zmienił świat Polacy opracowują aparaturę dla teleskopów europejskiej misji kosmicznej](#) [Badanie: portale społecznościowe nie chronią przed samotnością](#) [Norowirusy - biegunka brudnych rąk](#)

Partnerzy