

[Akceptuje](#)

W ramach naszej witryny stosujemy pliki cookies w celu świadczenia państwu usług na najwyższym poziomie, w tym w sposób dostosowany do indywidualnych potrzeb. Korzystanie z witryny bez zmiany ustawień dotyczących cookies oznacza, że będą one zamieszczone w Państwa urządzeniu końcowym. Możecie Państwo dokonać w każdym czasie zmiany ustawień dotyczących cookies. Więcej szczegółów w naszej [Polityce Prywatności](#)

[Portal](#) [Informacje](#) [Katalog firm](#) [Praca](#) [Szkolenia](#) [Wydarzenia](#) [Porównania międzylaboratoryjne](#)
[Kontakt](#)



[Laboratoria](#)
[.net](#)
[Innowacje](#)
[Nauka](#)
[Technologie](#)



[Logowanie](#) [Rejestracja](#) [pl](#)

Newsletter

zapisz się

Naukowy styl życia

Nauka i biznes

- [Nowe technologie](#)
- [Felieton](#)
- [Tygodnik "Nature"](#)
- [Edukacja](#)
- [Artykuły](#)
- [Przemysł](#)

[Strona główna](#) > [Informacje](#)

Sylwester i Nowy Rok to bardzo trudny czas dla zwierząt

Sylwester i Nowy Rok to bardzo trudny czas dla zwierząt, domowych oraz dziko żyjących, dlatego apelujemy o powstrzymanie się od użycia materiałów pirotechnicznych - mówili

w sobotę eksperci podczas spotkania w Schronisku dla Zwierząt w Łodzi.

"Co roku do Schroniska dla Zwierząt trafia w tym okresie najwięcej odłowionych na ulicach Łodzi, błąkających się bez opieki, psów. Chcemy zaapelować do wszystkich mieszkańców, aby powstrzymali się od użycia materiałów pirotechnicznych, nie tylko z myślą o psach, ale też o kotach wolnożyjących, ptakach i zwierzętach dzikich" - podkreśliła Marta Olesińska ze Schroniska dla Zwierząt w Łodzi.

Jak podała, w ubiegłym roku w grudniu łódzkie schronisko przyjęło 147 psów, z czego tylko 85 zwierząt zostało potem odebranych przez właścicieli. W pierwszej dekadzie stycznia 2018 roku do placówki trafiło 60 psów. Tegoroczny okres świąteczny zapowiada się podobnie - od początku grudnia schronisko było zmuszone do zaopiekowania się 100 psami.

Według weterynarzy, odgłosy odpalanych w sylwestra i Nowy Rok fajerwerków oraz petard, to dla zwierząt prawdziwa tortura.

"Wybuchy powodują u zwierzęcia duży wyrzut kortyzolu, czyli endogennego sterydu, do krwi. Długotrwała kanonada może nawet doprowadzić do uszkodzenia narządów wewnętrznych. Stres związany z hukem jest szczególnie niebezpieczny dla zwierząt z problemami krążeniowymi" - wyjaśniła lek. weterynarii Anna Mrozek.

Ogromny stres w czasie sylwestrowych pokazów pirotechnicznych przeżywają ptaki. Jak dodała lekarka, docierające z różnych kierunków bodźce hukowe mogą spowodować, że przerażony ptak nie będzie w stanie wylądować i szukając schronienia, może zamęczyć się na śmierć.

"Mamy do dyspozycji szereg substancji, które mogą pomóc psom w przetrwaniu sylwestrowej nocy, jednak apeluję, aby nie podawać ich bez konsultacji z weterynarzem. Lekarze są przeszkoleni, aby w zależności od rodzaju fobii dobrać lek dla zwierzęcia. Trzeba pomyśleć o tym z wyprzedzeniem i mieć świadomość, że dobranie skutecznego leku czasem zajmuje lata" - zaznaczyła Mrozek.

Specjaliści przypominają, że właściciele psów mogą stosować metody behawioralne. Pupilom w noc sylwestrową pomoże zapalone światło, głośno włączone radio i telewizor, albo wprost przeciwnie - ciemna, zamknięta i odizolowana od zewnętrznego świata łazienka. Zamiast pocieszać, przytulać spanikowanego psa - co jeszcze bardziej utwierdza zwierzę w jego lęku - należy zachowywać się naturalnie i nie podnosić głosu.

O tym, że potrzebujące pomocy, błąkające się po mieście, zwierzę może też stwarzać niebezpieczeństwo dla ludzi przypomniał Patryk Polit z łódzkiej Straży Miejskiej, w ramach której działa Animal Patrol - jednostka powołana specjalnie do zajmowania się niebezpiecznymi, często także dzikimi i chorymi zwierzętami, które pojawiają się na ulicach Łodzi.

"Na początku stycznia wzrasta liczba błąkających się psów. Jest też więcej kolizji drogowych z udziałem dzikich zwierząt, które - przestraszone hukem - przemieszczają się z dala od swoich wytyczonych szlaków. Musimy ratować ptaki, które - w panice - zderzają się z budynkami; czworonożni i skrzydlaci pacjenci trafiają do Ośrodka Rehabilitacji Dzikich Zwierząt w łódzkim Leśnictwie Miejskim" - zaznaczył Polit.

Strażnicy zachęcają właścicieli psów do ich zaczipowania - można to zrobić bezpłatnie przez cały rok w łódzkim Schronisku dla Zwierząt, a także do stosowania adresatek, czyli małych kapsułek zawierających dane właściciela psa, które przyczepia się do obroży. W okresie noworocznym psy obowiązkowo należy wyprowadzać na smyczy.

Jak przypomniał Polit, 31 grudnia i 1 stycznia to wyjątkowe dni, gdy prawo nie zakazuje używania

wyrobów pirotechnicznych. W inne dni za ich odpalenie może grozić grzywna w wysokości nawet 5 tys. zł.

Źródło: pap.pl

<https://laboratoria.net/aktualnosci/28846.html>



04-11-2025

[Dwa wynalazki polskich studentów](#)

Na liście Top 20 Nagrody Jamesa Dysona.



04-11-2025

[Wszechstronność w połączeniu z odpowiedzialnością](#)

Zgodność IVD w połączeniu z ekologicznym czynnikiem chłodniczym.



04-11-2025

[Naukowiec rozwija polski system sztucznej inteligencji](#)

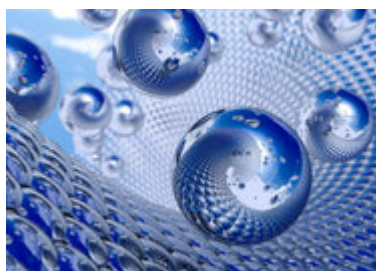
System LogosXAI - rozwija w Polsce prof. Krzysztof Michalik.



04-11-2025

Na uczelniach obserwujemy lukę pokoleniową

Szczególnie widać to w informatyce.



04-11-2025

Śmierć komórki,

Czyli jak nasze ciało uczy się umierać i odnawiać



04-11-2025

Niewyjaśnione zjawiska z dawnych obserwacji kosmosu

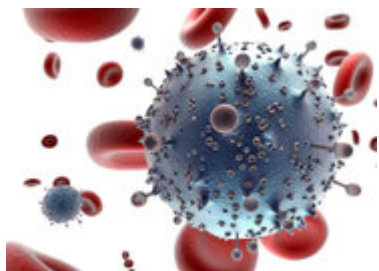
Mogą one mieć związek z próbami jądrowymi.



04-11-2025

Niedobór witaminy D

Zwiększa ryzyko powikłanych porodów.



04-11-2025

Grypa, HIV, półpasiec oraz WZW C zwiększają ryzyko zawału serca

A także udaru mózgu.

Informacje dnia: [Dwa wynalazki polskich studentów Wszechstronność w połączeniu z odpowiedzialnością Naukowiec rozwija polski system sztucznej inteligencji Na uczelniach obserwujemy lukę pokoleniową Śmierć komórki, Niewyjaśnione zjawiska z dawnych obserwacji kosmosu](#) [Dwa wynalazki polskich studentów Wszechstronność w połączeniu z odpowiedzialnością Naukowiec rozwija polski system sztucznej inteligencji Na uczelniach obserwujemy lukę pokoleniową Śmierć komórki, Niewyjaśnione zjawiska z dawnych obserwacji kosmosu](#) [Dwa wynalazki polskich studentów Wszechstronność w połączeniu z odpowiedzialnością Naukowiec rozwija polski system sztucznej inteligencji Na uczelniach obserwujemy lukę pokoleniową Śmierć komórki, Niewyjaśnione zjawiska z dawnych obserwacji kosmosu](#)

Partnerzy