

[Akceptuje](#)

W ramach naszej witryny stosujemy pliki cookies w celu świadczenia państwu usług na najwyższym poziomie, w tym w sposób dostosowany do indywidualnych potrzeb. Korzystanie z witryny bez zmiany ustawień dotyczących cookies oznacza, że będą one zamieszczone w Państwa urządzeniu końcowym. Możecie Państwo dokonać w każdym czasie zmiany ustawień dotyczących cookies. Więcej szczegółów w naszej [Polityce Prywatności](#)

[Portal](#) [Informacje](#) [Katalog firm](#) [Praca](#) [Szkolenia](#) [Wydarzenia](#) [Porównania międzylaboratoryjne](#)
[Kontakt](#)



[Laboratoria](#)
[.net](#)
[Innowacje](#)
[Nauka](#)
[Technologie](#)



[Logowanie](#) [Rejestracja](#) [pl](#)

Newsletter

zapisz się

Naukowy styl życia

Nauka i biznes

- [Nowe technologie](#)
- [Felieton](#)
- [Tygodnik "Nature"](#)
- [Edukacja](#)
- [Artykuły](#)
- [Przemysł](#)

[Strona główna](#) > [Informacje](#)

Pierwsze w Polsce pilotażowe badania przesiewowe w raku płuca

Pilotażowe w Polsce i w Unii Europejskiej badania przesiewowe wczesnego wykrywania raku płuca rozpoczną się w pierwszym kwartale 2019 r.- powiedział PAP prof. Mariusz Adamek

ze Śląskiego Uniwersytetu Medycznego w Katowicach.

Badania te, wykonywane przy użyciu niskodawkowej tomografii komputerowej, potrwać trzy lata. Zostanie nimi objętych 30 tys. palaczy oraz byłych palaczy papierosów w wieku od 50. do 74. roku życia.

Prof. Mariusz Adamek z Katedry i Kliniki Chirurgii Klatki Piersiowej Śląskiego Uniwersytetu Medycznego w Katowicach wyjaśnił, że z tego typu badania - pozwalającego wykryć raka płuca we wczesnym etapie - będą mogły skorzystać osoby, które przez co najmniej 20 lat wypalały przynajmniej 20 papierosów dziennie. Z kolei ci, którzy pozbyli się nałogu, nie mogą mieć dłuższej abstynencji tytoniowej niż 15 lat.

"Zależy nam na przebadaniu przede wszystkim tych osób, które są najbardziej narażone raka płuca - powiedział specjalista. - Nowotwór ten jest wciąż najbardziej śmiertelny, głównie dlatego, że jest wykrywany w późnym stadium, kiedy nie jest już operacyjny i trudno do leczenia".

Z danych przedstawionych PAP wynika, że pięcioletnie przeżycia uzyskuje się w naszym kraju u zaledwie 15 proc. chorych z rakiem płuca. Głównie dlatego, że aż 80 proc. wykrywanych w Polsce nowotworów złośliwych płuc jest już tak zaawansowanych, że nie nadaje się do operacyjnego leczenia. Dla wielu chorych jedyną opcją jest wtedy leczenie zachowawcze, głównie przy użyciu leków, a taka terapia jest zwykle mniej skuteczna.

Rak płuca rozwija się podstępnie. "Początkowe objawy raka płuca są niespecyficzne. Mogą to być takie dolegliwości, jak uporczywy kaszel, chrypka, duszność i ból w okolicach klatki piersiowej, które na ogół nie są kojarzone z rakiem płuca. Najbardziej niepokojącym objawem jest krwioplucie" - wyjaśnia prof. Dariusz M. Kowalski z Centrum Onkologii w Warszawie.

Onkolodzy przekonują, że wczesne wykrycie tego nowotworu jest możliwe jedynie przy użyciu niskodawkowej tomografii komputerowej. Badanie to jest coraz bardziej dostępne, a jednocześnie bardziej skuteczne w wykrywaniu raka płuca aniżeli RTG klatki piersiowej. "Pozwala ono wykryć nawet bardzo małe zmiany w płucach, niezauważalne na zdjęciu rentgenowskim" - podkreślił prof. Adamek.

Konsultant krajowy w dziedzinie onkologii klinicznej prof. Maciej Krzakowski zaznacza, że o przydatności niskodawkowej tomografii komputerowej w badaniach przesiewowych raka płuca przekonują dwa duże badania, jakie przeprowadzono w USA i w Europie.

Jedno z nich to opublikowane w 2011 r. National Lung Study Trial, którym objęto 52 tys. palących papierosy Amerykanów. Wykazało ono, że u palaczy poddających się takim badaniom można zmniejszyć ryzyko zgonu o 20 proc.

"Jeszcze bardziej spektakularne okazały się opublikowane przed rokiem badania holendersko-belgijskie, w których wzięło udział 16 tys. osób. Tym razem okazało się, że u palących papierosy mężczyzn w wieku 50-74 lat dzięki takim badaniom śmiertelność zmniejszono o 26 proc., a kobiet w tej samej grupie wiekowej nawet o 39 proc." - powiedział prof. Adamek.

Kobiety są szczególnie narażone na raka płuca. Z danych organizacji Uniting Against Lung Cancer wynika, że rak płuc rozwija się u nich w młodszym wieku, niż u mężczyzn. Kobiety, które nigdy nie paliły papierosów, są również bardziej narażone na ten nowotwór, aniżeli niepalący mężczyźni.

Kobiety już dwukrotnie częściej umierają z powodu raka płuca, aniżeli na skutek raka piersi, który występuje u nich co prawda częściej, lecz jest wcześniej wykrywany i skuteczniej leczony. Rak płuca

jest też bardziej śmiertelny, niż kobiece choroby nowotworowe razem wzięte, takie jak rak piersi, jajnika, szyjki macicy oraz trzonu macicy.

Prof. Adamek wyjaśnił w rozmowie z PAP, że niskodawkowa tomografia komputerowa pozwala wykryć nawet kilkumilimetrowe guzy płuca. W razie wykrycia guza o rozmiarach do 4-5 mm wystarczy powtórzyć badanie po upływie roku. Gdy sięga on 6-7 mm, należy je powtórzyć wcześniej, po 6 miesiącach, a w przypadku guza o średnicy 8-14 mm – już po 3 miesiącach.

"Guz płuca przekraczający 14 mm wymaga dalszej diagnostyki, trzeba jednak pamiętać, że nie każdy jest złośliwy. Na częściej tak nie jest, jedynie od 1 do 4 proc. wykrytych guzów płuca jest złośliwych" – podkreślił specjalista.

Wcześnie wykryty guz płuca można usunąć, co daje największą gwarancję skutecznego leczenia. Na ogół jest to możliwe u pacjentów, u których rak ten został wykryty w I lub II stadium rozwoju. Według raportu "Poprawa profilaktyki, diagnostyki i leczenia nowotworów płuca. Rekomendacje zmian", na tym etapie zaawansowania choroby może być operowanych 80 proc. chorych.

Jednak najlepszą metodą uniknięcia zgonu z powodu raka płuca jest pozbycie się nałogu palenia tytoniu. "New England Journal of Medicine" opublikował badania 200 tys. osób, z których wynika, zaprzestanie palenia przed 40. rokiem życia pozwala zmniejszyć ryzyko zgonu z powodu raka płuca o 90 proc.

Zawsze jednak opłaca się zrezygnować z tego nałogu. Z tych samych badań wynika, że byli palacze zwykle żyją co najmniej o kilka lat dłużej niż ich rówieśnicy, którzy nadal regularnie zaciągają się papierosem. Im wcześniej rzucą palenie, tym ta różnica jest większa.

"Dziwne jest, że nie wszyscy palacze papierosów chorują na raka, ale wśród chorych na ten typ nowotworu ponad 80 proc. to palacze" – dodaje prof. Adamek.

Rak płuca jest najczęściej występującym w naszym kraju nowotworem. Co roku wykrywanych jest około 23 tys. nowych przypadków tej choroby, a z powodu wysokiej śmiertelności niemal tyle samo pacjentów umiera. Aż co czwarty zgon wywołany nowotworem przypada na raka płuca.

Źródło: pap.pl

<https://laboratoria.net/aktualnosci/28862.html>



12-03-2026

Werfen skraca czas procesu fill-finish o około 40%

Dzięki dzięki urządzeniom Flexicon.



16-03-2026

Ekspert: szkodliwość kawy jest mitem

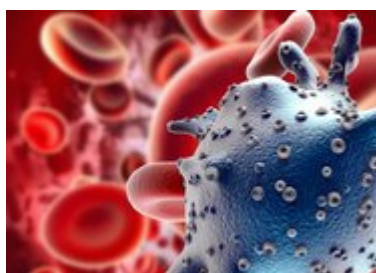
Wyniki najnowszych badań wykazuje liczne korzyści zdrowotne.



16-03-2026

Otyłość to przewlekła choroba cywilizacyjna dotykająca miliony...

Coraz częściej diagnozowana jest u dzieci.



16-03-2026

COVID-19 nadal obciąża system ochrony zdrowia

Sześć lat od wybuchu pandemii COVID-19 nadal obciąża system ochrony zdrowia.



09-03-2026

[Badacze przeanalizowali diagnozy schizofrenii u dzieci i młodzieży...](#)

Liczba nowych diagnoz w Polsce pozostaje stabilna,.



09-03-2026

[Analiza głosu z użyciem AI może wspierać diagnostykę chorób serca](#)

Sztuczna inteligencja może znaleźć zastosowanie w diagnostyce.



09-03-2026

[Sześć milionów Polaków choruje na przewlekłe choroby płuc](#)

Powiedziała PAP dr n. med. Małgorzata Czajkowska-Malinowska.



09-03-2026

[Polskie nośniki leków wciąż testowane na orbicie](#)

Finał eksperymentu za dwa-trzy lata.

Informacje dnia: [Werfen skraca czas procesu fill-finish o około 40%](#) [Ekspert: szkodliwość kawy jest mitem](#) [Otyłość to przewlekła choroba cywilizacyjna dotykająca miliony Polaków](#), [COVID-19 nadal obciąża system ochrony zdrowia](#) [Badacze przeanalizowali diagnozy schizofrenii u dzieci i młodzieży w Polsce](#) [Analiza głosu z użyciem AI może wspierać diagnostykę chorób serca](#) [Werfen skraca czas procesu fill-finish o około 40%](#) [Ekspert: szkodliwość kawy jest mitem](#) [Otyłość to przewlekła choroba cywilizacyjna dotykająca miliony Polaków](#), [COVID-19 nadal obciąża system ochrony zdrowia](#) [Badacze przeanalizowali diagnozy schizofrenii u dzieci i młodzieży w Polsce](#) [Analiza głosu z użyciem AI może wspierać diagnostykę chorób serca](#)

Partnerzy