

[Akceptuję](#)

W ramach naszej witryny stosujemy pliki cookies w celu świadczenia państwu usług na najwyższym poziomie, w tym w sposób dostosowany do indywidualnych potrzeb. Korzystanie z witryny bez zmiany ustawień dotyczących cookies oznacza, że będą one zamieszczone w Państwa urządzeniu końcowym. Możecie Państwo dokonać w każdym czasie zmiany ustawień dotyczących cookies. Więcej szczegółów w naszej [Polityce Prywatności](#)

[Portal](#) [Informacje](#) [Katalog firm](#) [Praca](#) [Szkolenia](#) [Wydarzenia](#) [Porównania międzylaboratoryjne](#)
[Kontakt](#)



[Laboratoria](#)
[.net](#)
[Innowacje](#)
[Nauka](#)
[Technologie](#)



[Logowanie](#) [Rejestracja](#) [pl](#)

Newsletter

zapisz się

Naukowy styl życia

Nauka i biznes

- [Nowe technologie](#)
- [Felieton](#)
- [Tygodnik "Nature"](#)
- [Edukacja](#)
- [Artykuły](#)
- [Przemysł](#)

[Strona główna](#) > [Informacje](#)

Witamina D niezbędna w hipokampi

Niedobór witaminy D prowadzi do zanikania tzw. sieci perineuronalnych w rejonie hipokampa, co osłabia połączenia neuronalne i prowadzi do problemów z uczeniem się i pamięcią - czytamy na łamach „Brain Structure and Function and Trends in Neuroscience”.

Wiadomo, że witamina D jest niezbędna do zachowania prawidłowych funkcji poznawczych, a jej niedobór może sprzyjać rozwojowi schizofrenii lub depresji. Naukowcy z Uniwersytetu Queensland (Australia) odkryli, co leży u podłoża tego zjawiska.

Podczas eksperymentów na myszach pozbawianych witaminy D specjaliści wykazali, że niedobór tego składnika powoduje zanikanie sieci perineuronalnych okalających komórki nerwowe w okolicy hipokampa.

Sieci perineuronalne stabilizują połączenia pomiędzy neuronami. Nic więc dziwnego, że ich zanikanie wiązało się z wyraźnym osłabieniem i redukcją liczby połączeń, zwłaszcza w prawej części hipokampa.

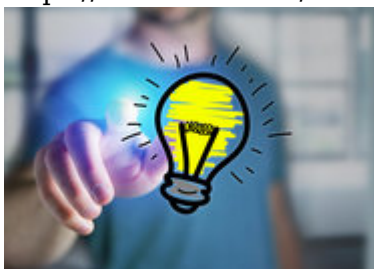
To prawdopodobnie przyczyniało się do upośledzenia u myszy funkcji uczenia się i zapamiętywania.

„Gdy neurony w hipokampie tracą wsparcie sieci perineuronalnych, nie są w stanie utrzymać połączeń, co ostatecznie prowadzi do pogorszenia funkcji poznawczych” - komentuje dr Thomas Burne, jeden z autorów badania.

Nieprawidłowe funkcjonowanie hipokampa i związane z tym problemy z pamięcią czy zniekształcone postrzeganie rzeczywistości są natomiast jednymi z głównych elementów schizofrenii.

Źródło: pap.pl

<https://laboratoria.net/aktualnosci/28926.html>



15-06-2026

Stu najzdolniejszych naukowców dostanie ponad 3 mln zł

Fundacja na rzecz Nauki Polskiej (FNP) ogłosiła listę .



15-06-2026

[Trwa nabór na studia dla popularyzatorów nauki](#)

Do 21 sierpnia trwa nabór na studia podyplomowe "Komunikacja naukowa i popularyzacja nauki".



15-06-2026

[Znamy najlepszych młodych popularyzatorów nauki](#)

W polskim finale konkursu FameLab.



15-06-2026

[Aż połowę studentów cechuje negatywna emocjonalność](#)

Oraz wycofanie z relacji społecznych.



15-06-2026

[Kofeina wpływa na jakość nocnego](#)

wypoczynku

Może skracać sen lub utrudniać zasypianie.



15-06-2026

Myślenie spiskowe towarzyszy człowiekowi od wieków

Wskazał w rozmowie z PAP psycholog dr Michał Kosakowski z UAM.



15-06-2026

Nieufność wobec szczepień ma źródła psychologiczne

Szczepienia są jednym z najskuteczniejszych narzędzi ochrony zdrowia publicznego.



15-06-2026

Prof. Agnieszka Chacińska z Nagrodą Polskiej Akademii Nauk

Biolożka molekularna i dyrektorka Międzynarodowego Instytutu PAN

Informacje dnia: [Stu najzdolniejszych naukowców dostanie ponad 3 mln zł Trwa nabór na studia dla popularyzatorów nauki](#) [Znamy najlepszych młodych popularyzatorów nauki](#) [Aż połowę studentów cechuje negatywna emocjonalność](#) [Kofeina wpływa na jakość nocnego wypoczynku](#) [Myślenie spiskowe towarzyszy człowiekowi od wieków](#) [Stu najzdolniejszych naukowców dostanie ponad 3 mln zł Trwa nabór na studia dla popularyzatorów nauki](#) [Znamy najlepszych młodych popularyzatorów nauki](#) [Aż połowę studentów cechuje negatywna emocjonalność](#) [Kofeina wpływa na jakość nocnego wypoczynku](#) [Myślenie spiskowe towarzyszy człowiekowi od wieków](#) [Stu najzdolniejszych naukowców dostanie ponad 3 mln zł Trwa nabór na studia dla popularyzatorów nauki](#) [Znamy najlepszych młodych popularyzatorów nauki](#) [Aż połowę studentów cechuje negatywna emocjonalność](#) [Kofeina wpływa na jakość nocnego wypoczynku](#) [Myślenie spiskowe towarzyszy człowiekowi od wieków](#)

Partnerzy