

### [Akceptuję](#)

W ramach naszej witryny stosujemy pliki cookies w celu świadczenia państwu usług na najwyższym poziomie, w tym w sposób dostosowany do indywidualnych potrzeb. Korzystanie z witryny bez zmiany ustawień dotyczących cookies oznacza, że będą one zamieszczone w Państwa urządzeniu końcowym. Możecie Państwo dokonać w każdym czasie zmiany ustawień dotyczących cookies. Więcej szczegółów w naszej [Polityce Prywatności](#)

[Portal](#) [Informacje](#) [Katalog firm](#) [Praca](#) [Szkolenia](#) [Wydarzenia](#) [Porównania międzylaboratoryjne](#)  
[Kontakt](#)



[Laboratoria](#)  
[.net](#)  
[Innowacje](#)  
[Nauka](#)  
[Technologie](#)



[Logowanie](#) [Rejestracja](#) [pl](#)

Newsletter

zapisz się

Naukowy styl życia

Nauka i biznes

- [Nowe technologie](#)
- [Felieton](#)
- [Tygodnik "Nature"](#)
- [Edukacja](#)
- [Artykuły](#)
- [Przemysł](#)

[Strona główna](#) > [Informacje](#)

## 11 odmian raka piersi

Dzięki nowemu podziałowi raka piersi na 11 odmian można będzie w przyszłości dokładniej prognozować przebieg choroby, jak i skuteczniej z nią walczyć - informuje "Nature".

Nowotwory zwykle klasyfikowane są na podstawie miejsca, w którym je zaobserwowano – piersi, prostaty, płuca, żołądka. Jednak taki podział nie odzwierciedla ich specyficznych właściwości, które decydują o skuteczności leczenia i rokowaniu. W przypadku raka piersi często stosuje się klasyfikację opartą na reakcji na leczenie, jednak i ona nie jest wystarczająca.

Naukowcy z University of Cambridge oraz Stanford University przeprowadzili niezwykle dokładne badania, obejmujące niemal 2000 kobiet z rakiem piersi. Śledzili losy pacjentek przez 20 lat. Analizowali mutacje genetyczne w guzach, aby na tej podstawie stworzyć nową klasyfikację. Okazało się, że rak piersi występuje w 11 odmianach, z których każda ma inną przyczynę, odmienne ryzyko nawrotu i wymaga odrębnego leczenia.

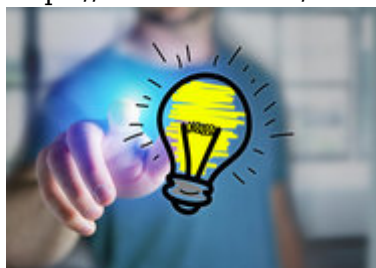
Szczególnie niebezpieczny i trudny w leczeniu rak "triple negative" okazał się w rzeczywistości dwiema różnymi chorobami. W przypadku pierwszej grupy kobieta, u której nie doszło do wznowy może być w zasadzie uważana za wyleczoną, natomiast w przypadku drugiej grupy ryzyko późnego nawrotu jest poważne.

Znając dokładnie ryzyko nawrotu, można z jednej strony ściślej monitorować osoby szczególnie nim zagrożone, a z drugiej – uspokoić pacjentki, w przypadku których ryzyko jest niewielkie.

Wyniki badań mogą nie tylko pomóc w lepszym prognozowaniu przyszłości pacjentek, ale również zmienić sposób leczenia nowotworów piersi. Autorzy chcą prowadzić podobne badania także w przypadku innych nowotworów. Na razie jednak zastosowane techniki analizy i klasyfikacji są zbyt skomplikowane, aby można je było stosować w praktyce klinicznej.

Źródło:pap.pl

<https://laboratoria.net/aktualnosci/28946.html>



15-06-2026

## [Stu najzdolniejszych naukowców dostanie ponad 3 mln zł](#)

Fundacja na rzecz Nauki Polskiej (FNP) ogłosiła listę .



15-06-2026

## [Trwa nabór na studia dla popularyzatorów nauki](#)

Do 21 sierpnia trwa nabór na studia podyplomowe "Komunikacja naukowa i popularyzacja nauki".



15-06-2026

## [Znamy najlepszych młodych popularyzatorów nauki](#)

W polskim finale konkursu FameLab.



15-06-2026

## [Aż połowę studentów cechuje negatywna emocjonalność](#)

Oraz wycofanie z relacji społecznych.



15-06-2026

## [Kofeina wpływa na jakość nocnego](#)

## wypoczynku

Może skracać sen lub utrudniać zasypianie.



15-06-2026

## Myślenie spiskowe towarzyszy człowiekowi od wieków

Wskazał w rozmowie z PAP psycholog dr Michał Kosakowski z UAM.



15-06-2026

## Nieufność wobec szczepień ma źródła psychologiczne

Szczepienia są jednym z najskuteczniejszych narzędzi ochrony zdrowia publicznego.



15-06-2026

## Prof. Agnieszka Chacińska z Nagrodą Polskiej Akademii Nauk

Biolożka molekularna i dyrektorka Międzynarodowego Instytutu PAN

**Informacje dnia:** [Stu najzdolniejszych naukowców dostanie ponad 3 mln zł Trwa nabór na studia dla popularyzatorów nauki](#) [Znamy najlepszych młodych popularyzatorów nauki](#) [Aż połowę studentów cechuje negatywna emocjonalność](#) [Kofeina wpływa na jakość nocnego wypoczynku](#) [Myślenie spiskowe towarzyszy człowiekowi od wieków](#) [Stu najzdolniejszych naukowców dostanie ponad 3 mln zł Trwa nabór na studia dla popularyzatorów nauki](#) [Znamy najlepszych młodych popularyzatorów nauki](#) [Aż połowę studentów cechuje negatywna emocjonalność](#) [Kofeina wpływa na jakość nocnego wypoczynku](#) [Myślenie spiskowe towarzyszy człowiekowi od wieków](#) [Stu najzdolniejszych naukowców dostanie ponad 3 mln zł Trwa nabór na studia dla popularyzatorów nauki](#) [Znamy najlepszych młodych popularyzatorów nauki](#) [Aż połowę studentów cechuje negatywna emocjonalność](#) [Kofeina wpływa na jakość nocnego wypoczynku](#) [Myślenie spiskowe towarzyszy człowiekowi od wieków](#)

## **Partnerzy**