

[Akceptuje](#)

W ramach naszej witryny stosujemy pliki cookies w celu świadczenia państwu usług na najwyższym poziomie, w tym w sposób dostosowany do indywidualnych potrzeb. Korzystanie z witryny bez zmiany ustawień dotyczących cookies oznacza, że będą one zamieszczone w Państwa urządzeniu końcowym. Możecie Państwo dokonać w każdym czasie zmiany ustawień dotyczących cookies. Więcej szczegółów w naszej [Polityce Prywatności](#)

[Portal](#) [Informacje](#) [Katalog firm](#) [Praca](#) [Szkolenia](#) [Wydarzenia](#) [Porównania międzylaboratoryjne](#)
[Kontakt](#)



[Laboratoria](#)
[.net](#)
[Innowacje](#)
[Nauka](#)
[Technologie](#)



[Logowanie](#) [Rejestracja](#) [pl](#)

Newsletter

zapisz się

Naukowy styl życia

Nauka i biznes

- [Nowe technologie](#)
- [Felieton](#)
- [Tygodnik "Nature"](#)
- [Edukacja](#)
- [Artykuły](#)
- [Przemysł](#)

[Strona główna](#) > [Informacje](#)

Roztocza i kleszcze blisko spokrewnione ewolucyjnie

Roztocza i kleszcze są blisko spokrewnione ewolucyjnie - dowodzą naukowcy w artykule na łamach pisma „Nature Communications”.

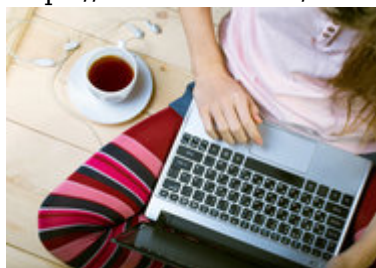
Szczękoczułkowce są podtypem stawonogów bez wyodrębnionej głowy. Nie posiadają czułków, ich funkcję przejęły odnóża ulokowane w okolicach otworu gębowego. Jest to liczna i zróżnicowana grupa, reprezentowana przez 110 tys. stawonogów, w tym pająki, skorpiony, roztocza i kleszcze.

Zespół naukowców z University of Bristol i Natural History Museum w Londynie zrekonstruował historię ewolucyjną szczękoczułkowców. Badacze odkryli, że roztocza i kleszcze nie tworzą dwóch odrębnych ewolucyjnych linii, ale są częścią tej samej linii, która tym samym zyskuje rangę najbardziej różnorodnej wśród szczękoczułkowców.

Skamieniałości stawonogów datowane są nawet na 500 mln lat. Jak tłumaczą naukowcy, żeby zrozumieć, na czym polegał sukces tej grupy ewolucyjnej, trzeba umieć zrekonstruować zachodzące w niej pokrewieństwa.

Jak tłumaczy prof. Davide Pisani, poznano dotąd 42 tys. gatunków roztoczy i 12 tys. gatunków kleszczy. Bliskie pokrewieństwo roztoczy i kleszczy oznacza, że są one jako całość bardziej zróżnicowane niż pająki, których opisano ponad 48 tys. gatunków.

<https://laboratoria.net/aktualnosci/29040.html>



01-06-2026

[Gwałtowne przerwanie gry komputerowej w złości to ważny sygnał](#)

Sam czas spędzony przed ekranem nie jest najlepszą miarą ryzyka.



01-06-2026

[Uniwersytet Wrocławski, PAP i Fundacja PAP podpisały umowę](#)

Dotyczy działań komunikacyjnych, edukacyjnych oraz popularyzatorskich.



01-06-2026

10 polskich zespołów w zawodach Shell Eco-marathon Poland 2026

Między 24 a 28 czerwca zmierzą się z ponad 150 ekipami z 28 krajów.



01-06-2026

Prawie 1,2 mld ludzi na świecie cierpi na zaburzenia psychiczne

W 2023 r. z tego powodu cierpiało prawie 1,2 mld ludzi na świecie.



01-06-2026

AGH uruchomiła laboratorium

Ze źródłem promieniowania RTG dorównującym synchrotrono.



01-06-2026

[UE Katowice i Śląski Uniwersytet Medyczny uruchamiają nowe kierunki](#)

Uczelnie zapowiedziały rozwój kształcenia praktycznego i cyfrowego.



01-06-2026

[W poniedziałek rozpocznie się rekrutacja na Uniwersytet Jagielloński](#)

Najstarsza uczelnia w kraju ma w ofercie 13 nowych kierunków studiów.



01-06-2026

[3 proc. PKB na naukę to nie jest radykalny postulat](#)

To nie jest radykalny cel, ale uniwersalny postulat, który bardzo by Polsce pomógł.

Informacje dnia: [Gwałtowne przerwanie gry komputerowej w złości to ważny sygnał Uniwersytet Wrocławski, PAP i Fundacja PAP podpisały umowę 10 polskich zespołów w zawodach Shell Eco-marathon Poland 2026](#) [Prawie 1,2 mld ludzi na świecie cierpi na zaburzenia psychiczne AGH uruchomiła laboratorium](#) [UE Katowice i Śląski Uniwersytet Medyczny uruchamiają nowe kierunki](#)

[Gwałtowne przerwanie gry komputerowej w złości to ważny sygnał Uniwersytet Wrocławski, PAP i Fundacja PAP podpisały umowę 10 polskich zespołów w zawodach Shell Eco-marathon Poland 2026 Prawie 1,2 mld ludzi na świecie cierpi na zaburzenia psychiczne AGH uruchomiła laboratorium UE Katowice i Śląski Uniwersytet Medyczny uruchamiają nowe kierunki Gwałtowne przerwanie gry komputerowej w złości to ważny sygnał Uniwersytet Wrocławski, PAP i Fundacja PAP podpisały umowę 10 polskich zespołów w zawodach Shell Eco-marathon Poland 2026 Prawie 1,2 mld ludzi na świecie cierpi na zaburzenia psychiczne AGH uruchomiła laboratorium UE Katowice i Śląski Uniwersytet Medyczny uruchamiają nowe kierunki](#)

Partnerzy