

[Akceptuje](#)

W ramach naszej witryny stosujemy pliki cookies w celu świadczenia państwu usług na najwyższym poziomie, w tym w sposób dostosowany do indywidualnych potrzeb. Korzystanie z witryny bez zmiany ustawień dotyczących cookies oznacza, że będą one zamieszczone w Państwa urządzeniu końcowym. Możecie Państwo dokonać w każdym czasie zmiany ustawień dotyczących cookies. Więcej szczegółów w naszej [Polityce Prywatności](#)

[Portal Informacje](#) [Katalog firm](#) [Praca](#) [Szkolenia](#) [Wydarzenia](#) [Porównania międzylaboratoryjne](#)
[Kontakt](#)



[Laboratoria](#)
[.net](#)
[Innowacje](#)
[Nauka](#)
[Technologie](#)



[Logowanie](#) [Rejestracja](#) [pl](#)

Newsletter

zapisz się

Naukowy styl życia

Nauka i biznes

- [Nowe technologie](#)
- [Felieton](#)
- [Tygodnik "Nature"](#)
- [Edukacja](#)
- [Artykuły](#)
- [Przemysł](#)

[Strona główna](#) > [Informacje](#)

Immunoterapia pomocna w leczeniu chorych z rakiem żołądka

Zaawansowany rak żołądka jest chorobą o bardzo niekorzystnym rokowaniu, pojawiła się jednak nadzieja, że w leczeniu tego nowotworu pomocna będzie immunoterapia -

powiedział PAP prof. Lucjan Wyrwicz z Warszawy.

Podczas kongresu Amerykańskiego Towarzystwa Onkologii Klinicznej (ASCO), który niedawno odbył się w Chicago, zaprezentowano wyniki międzynarodowego badania KeyNote-062, które może wpłynąć istotnie na wyniki leczenia pacjentów z rakiem żołądka. Prof. Lucjan Wyrwicz, kierownik Kliniki Onkologii i Radioterapii, Centrum Onkologii w Warszawie, jest współautorem tego badania.

"Zaawansowany rak żołądka jest chorobą o bardzo niekorzystnym rokowaniu. Standardowe postępowanie w tej chorobie obejmowało chemioterapię połączoną z wcześniejszą oceną, czy tkanka nowotworowa wykazuje nadmierną produkcję białka HER2. W przypadku stwierdzenia nadekspresji białka HER2 leczenie uzupełniane może być o dodatkowy lek - przeciwciało skierowane na zahamowanie aktywności tego białka, czyli trastuzumabu" - wyjaśnił prof. Lucjan Wyrwicz, kierownik Kliniki Onkologii i Radioterapii, Centrum Onkologii w Warszawie.

Badanie Keynote-062 miało jednak inny charakter, ponieważ skierowane było wyłącznie do pacjentów z rakiem żołądka bez nadmiernej ekspresji białka HER2. "W tym przypadku analizowano pacjentów z nasilonymi parametrami odpowiedzi układu immunologicznego mierzone wprowadzonym niedawno do onkologii parametrem CPS (ang. Combined positive score)" - powiedział onkolog.

W badaniu tym analizowano oddzielnie pacjentów ze wskaźnikiem CPS>1 proc. i CPS>10 proc. "W największym uproszczeniu pacjenci ze znacznie nasilonymi parametrami odpowiedzi układu odpornościowego - czyli u tych, u których stwierdzono w tkance nowotworowej guza CPS>10 proc., odnosili większą korzyść z zastosowania pembrolizumabu, niż z zastosowania chemioterapii" - dodał.

Zdaniem prof. Wyrwicza immunoterapia nie jest pozbawiona działań ubocznych, ale toksyczność chemioterapii jest inna, niż immunoterapii. "Chemioterapia w raku żołądka wiąże się zwykle z nasilonymi nudnościami, wymiotami, osłabieniem czynności szpiku kostnego. Zastosowanie pembrolizumabu może wywoływać choroby o charakterze autoimmunologicznym, takie jak zapalenie wątroby, choroby zapalne jelit, czy niedoczynność lub nadczynność tarczycy. Większość tych toksyczności ustępuje w wyniku zastosowania leków z grupy sterydów" - podkreślił prof. Wyrwicz.

W przypadku pacjentów z CPS>1 proc., zastosowanie immunoterapii przekładało się na zbliżone parametry kontroli choroby, co chemioterapia, przy istotnych korzyściach polegających na niższej toksyczności terapii.

"Nie wydaje mi się, żebyśmy byli już na końcu drogi rozwoju immunoterapii w leczeniu pacjentów z rakiem żołądka, a raczej dopiero na jej początku. Konieczne są badania potwierdzające zarówno dobór pacjentów do leczenia z wykorzystaniem immunoterapii, dobór optymalnych składników chemioterapii i zasady łącznej immunoterapii z chemioterapią" - podkreślił prof. Wyrwicz.

Jego zdaniem długa jest jeszcze droga przed immunoterapią, zanim znajdzie się ona w portfolio leków zarejestrowanych i powszechnie stosowanych w leczeniu raka żołądka. "Stąd - dodaje - uzasadniony jest udział pacjentów w badaniach klinicznych nad połączeniem immunoterapii z chemioterapią zarówno u chorych z nowotworami bez nadekspresji białka HER2, jak i z nadekspresją HER2".

"W tym momencie także konieczne jest ustalenie, czy immunoterapia ma zastosowanie także u chorych poddawanych chemioterapii przed - i pooperacyjnej - po resekcji raka żołądka. Badania kliniczne nad takimi wskazaniami są prowadzone także w Polsce" - podkreślił prof. Wyrwicz.

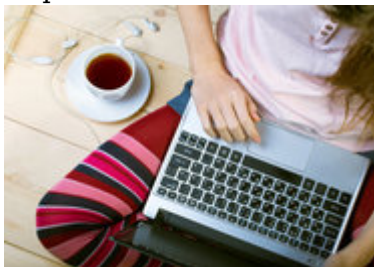
Rak żołądka wciąż jest groźnym nowotworem, gdyż w Polsce na ogół wykrywany jest w stadium

zaawansowanym, gdy leczenie jest już znacznie mniej skuteczne. Jedynie 5-7 proc. wykrywanych u nas przypadków tej choroby jest w początkowej fazie rozwoju.

Według Krajowego Rejestru Nowotworów w naszym kraju co roku wykrywa się ponad 5 tys. przypadków raka żołądka. Znacznie częściej chorują mężczyźni, u których diagnozuje się rocznie 3,5 tys. tych nowotworów, podczas gdy u kobiet jedynie 1,5 tys.

Źródło: pap.pl

<https://laboratoria.net/aktualnosci/29081.html>



01-06-2026

[Gwałtowne przerwanie gry komputerowej w złości to ważny sygnał](#)

Sam czas spędzony przed ekranem nie jest najlepszą miarą ryzyka.



01-06-2026

[Uniwersytet Wrocławski, PAP i Fundacja PAP podpisały umowę](#)

Dotyczy działań komunikacyjnych, edukacyjnych oraz popularyzatorskich.



01-06-2026

10 polskich zespołów w zawodach Shell Eco-marathon Poland 2026

Między 24 a 28 czerwca zmierzą się z ponad 150 ekipami z 28 krajów.



01-06-2026

Prawie 1,2 mld ludzi na świecie cierpi na zaburzenia psychiczne

W 2023 r. z tego powodu cierpiało prawie 1,2 mld ludzi na świecie.



01-06-2026

AGH uruchomiła laboratorium

Ze źródłem promieniowania RTG dorównującym synchrotrono.



01-06-2026

UE Katowice i Śląski Uniwersytet Medyczny uruchamiają nowe kierunki

Uczelnie zapowiedziały rozwój kształcenia praktycznego i cyfrowego.



01-06-2026

[W poniedziałek rozpocznie się rekrutacja na Uniwersytet Jagielloński](#)

Najstarsza uczelnia w kraju ma w ofercie 13 nowych kierunków studiów.



01-06-2026

[3 proc. PKB na naukę to nie jest radykalny postulat](#)

To nie jest radykalny cel, ale uniwersalny postulat, który bardzo by Polsce pomógł.

Informacje dnia: [Gwałtowne przerwanie gry komputerowej w złości to ważny sygnał Uniwersytet Wrocławski, PAP i Fundacja PAP podpisały umowę 10 polskich zespołów w zawodach Shell Eco-marathon Poland 2026](#) [Prawie 1,2 mld ludzi na świecie cierpi na zaburzenia psychiczne](#) [AGH uruchomiła laboratorium UE Katowice i Śląski Uniwersytet Medyczny uruchamiają nowe kierunki](#) [Gwałtowne przerwanie gry komputerowej w złości to ważny sygnał Uniwersytet Wrocławski, PAP i Fundacja PAP podpisały umowę 10 polskich zespołów w zawodach Shell Eco-marathon Poland 2026](#) [Prawie 1,2 mld ludzi na świecie cierpi na zaburzenia psychiczne](#) [AGH uruchomiła laboratorium UE Katowice i Śląski Uniwersytet Medyczny uruchamiają nowe kierunki](#) [Gwałtowne przerwanie gry komputerowej w złości to ważny sygnał Uniwersytet Wrocławski, PAP i Fundacja PAP podpisały umowę 10 polskich zespołów w zawodach Shell Eco-marathon Poland 2026](#) [Prawie 1,2 mld ludzi na świecie cierpi na zaburzenia psychiczne](#) [AGH uruchomiła laboratorium UE Katowice i Śląski Uniwersytet Medyczny uruchamiają nowe kierunki](#)

Partnerzy