

[Akceptuję](#)

W ramach naszej witryny stosujemy pliki cookies w celu świadczenia państwu usług na najwyższym poziomie, w tym w sposób dostosowany do indywidualnych potrzeb. Korzystanie z witryny bez zmiany ustawień dotyczących cookies oznacza, że będą one zamieszczone w Państwa urządzeniu końcowym. Możecie Państwo dokonać w każdym czasie zmiany ustawień dotyczących cookies. Więcej szczegółów w naszej [Polityce Prywatności](#)

[Portal](#) [Informacje](#) [Katalog firm](#) [Praca](#) [Szkolenia](#) [Wydarzenia](#) [Porównania międzylaboratoryjne](#)
[Kontakt](#)



[Laboratoria](#)
[.net](#)
[Innowacje](#)
[Nauka](#)
[Technologie](#)



[Logowanie](#) [Rejestracja](#) [pl](#)

Newsletter

zapisz się

Naukowy styl życia

Nauka i biznes

- [Nowe technologie](#)
- [Felieton](#)
- [Tygodnik "Nature"](#)
- [Edukacja](#)
- [Artykuły](#)
- [Przemysł](#)

[Strona główna](#) > [Informacje](#)

Tłusta dieta szkodzi mózgowi

Niezdrowe jedzenie w krótkim czasie wywołuje stany zapalne w strukturze mózgu zwanej podwzgórzem. To z kolei jeszcze bardziej zwiększa apetyt. O tym mechanizmie informuje zespół badaczy z Yale University (USA).

W badaniach na myszach karmionych według różnych diet, naukowcy odkryli, że duże ilości tłuszczu wywołują stany zapalne podwzgórza. Ta część mózgu odpowiada m.in. za kontrolę metabolizmu.

U zwierząt karmionych w taki sposób, do stanów zapalnych dochodziło już w ciągu trzech dni od zmiany diety na gorszą, czyli dużo wcześniej niż pojawiała się u nich nadwaga.

"Zaintrygował nas fakt, że te szybkie reakcje pojawiały się jeszcze przed zmianami w masie ciała. Chcieliśmy więc zrozumieć leżące u ich podstaw komórkowe mechanizmy" - opowiada kierująca eksperymentami prof. Sabrina Diano.

Po dokładniejszych badaniach, naukowcy zauważyli niekorzystne zmiany w komórkach mikrogleju, które chronią neurony i odpowiadają za utrzymanie odpowiedniego środowiska ich życia. Między innymi regulują właśnie stany zapalne.

Reakcje te, jak się okazało, wynikały ze zmian w mitochondriach - strukturach, które wytwarzają niezbędną komórkom energię.

U zwierząt spożywających duże ilości tłuszczu, mitochondria komórek mikrogleju były mniejsze.

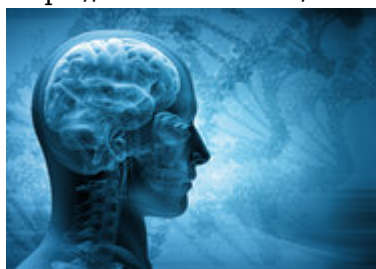
Tak zmienione komórki oddziaływały z kolei na neurony w sposób, który skłaniał zwierzęta do zjadania jeszcze większych porcji.

„Istnieją w mózgu specyficzne mechanizmy, które aktywują się przy ekspozycji na pewne pokarmy. Oto mechanizm, który może być istotny z punktu widzenia ewolucji. Jednak przy stałym dostępie do pokarmu bogatego w tłuszcz i węglowodany, jest on destrukcyjny” - podkreśla prof. Diano.

Jej zespół poszukuje też powiązań aktywacji mikrogleju z różnymi zaburzeniami, w tym z chorobą Alzheimera, na którą częściej zapadają właśnie osoby z otyłością.

Źródło: pap.pl

<https://laboratoria.net/aktualnosci/29197.html>



13-04-2026

[Mity na temat epilepsji](#)

Atak epilepsji nie zawsze przebiega tak samo.



13-04-2026

Marzec był drugim najcieplejszym miesiącem w Europie

Wynika z danych naukowców unijnego programu obserwacji Ziemi Copernicus.



13-04-2026

Sporadyczne picie dużych ilości alkoholu

Może trzykrotnie zwiększać ryzyko uszkodzenia wątroby.



13-04-2026

W nagłych przypadkach ChatGPT Health często uspokaja

Zamiast zalecać szukanie pomocy.



13-04-2026

Dieta bogata w warzywa i owoce zmniejsza

[ryzyko demencji nawet u...](#)

Sugerują badania opublikowane przez pismo „Neurology”.



13-04-2026

[Nie kompromitujcie nas, czyli jak chronić dane biometryczne](#)

Naukowiec przewiduje, czy w przyszłości uda się utrudnić kradzieże.



13-04-2026

[Ruszyła Akademia Energii Jądrowej](#)

Pilotażowy program edukacyjny Polskich Elektrowni Jądrowych.



13-04-2026

[Neurolog w Światowym Dniu Choroby Parkinsona](#)

Chorych będzie coraz więcej

Informacje dnia: [Mity na temat epilepsji](#) [Marzec był drugim najcieplejszym miesiącem w Europie](#)

[Sporadyczne picie dużych ilości alkoholu W nagłych przypadkach ChatGPT Health często uspokaja](#)
[Dieta bogata w warzywa i owoce zmniejsza ryzyko demencji nawet u seniorów Nie kompromitujcie](#)
[nas, czyli jak chronić dane biometryczne Mity na temat epilepsji Marzec był drugim najcieplejszym](#)
[miesiącem w Europie Sporadyczne picie dużych ilości alkoholu W nagłych przypadkach ChatGPT](#)
[Health często uspokaja Dieta bogata w warzywa i owoce zmniejsza ryzyko demencji nawet u](#)
[seniorów Nie kompromitujcie nas, czyli jak chronić dane biometryczne Mity na temat epilepsji](#)
[Marzec był drugim najcieplejszym miesiącem w Europie Sporadyczne picie dużych ilości alkoholu W](#)
[nagłych przypadkach ChatGPT Health często uspokaja Dieta bogata w warzywa i owoce zmniejsza](#)
[ryzyko demencji nawet u seniorów Nie kompromitujcie nas, czyli jak chronić dane biometryczne](#)

Partnerzy