

[Akceptuje](#)

W ramach naszej witryny stosujemy pliki cookies w celu świadczenia państwu usług na najwyższym poziomie, w tym w sposób dostosowany do indywidualnych potrzeb. Korzystanie z witryny bez zmiany ustawień dotyczących cookies oznacza, że będą one zamieszczone w Państwa urządzeniu końcowym. Możecie Państwo dokonać w każdym czasie zmiany ustawień dotyczących cookies. Więcej szczegółów w naszej [Polityce Prywatności](#)

[Portal](#) [Informacje](#) [Katalog firm](#) [Praca](#) [Szkolenia](#) [Wydarzenia](#) [Porównania międzylaboratoryjne](#)
[Kontakt](#)



[Laboratoria](#)
[.net](#)
[Innowacje](#)
[Nauka](#)
[Technologie](#)



[Logowanie](#) [Rejestracja](#) [pl](#)

Newsletter

zapisz się

Naukowy styl życia

Nauka i biznes

- [Nowe technologie](#)
- [Felieton](#)
- [Tygodnik "Nature"](#)
- [Edukacja](#)
- [Artykuły](#)
- [Przemysł](#)

[Strona główna](#) > [Informacje](#)

Palenie podczas ciąży naraża na szwank płodność córki

Dziewczynki, których matki paliły podczas ciąży, rodzą się z podwyższonym poziomem testosteronu, co może negatywnie wpływać na ich przyszłą gospodarkę hormonalną

i funkcje rozrodcze - twierdzą badacze z Cigli State Training Hospital w Turcji.

Naukowcy zaobserwowali, że dziewczynki narażone na działanie dymu papierosowego w okresie płodowym, cechują się po porodzie większym dystansem anogenitalnym (AGD) - odległością pomiędzy odbytem a ujściem cewki moczowej.

Sugeruje to, że w życiu prenatalnym otrzymały sporą dawkę testosteronu (męskiego hormonu płciowego) i w wyniku tego mogą mieć w przyszłości problemy natury hormonalnej i metabolicznej, łącznie z upośledzeniem funkcji rozrodczych.

W ramach badania dokonano pomiarów AGD u nowo narodzonych dzieci palących kobiet - 56 dziewczynek i 64 chłopców. Stwierdzono, że u dziewczynek dystans anogenitalny był tym większy, im więcej w ciąży paliła ich matka. U chłopców zależność pomiędzy paleniem papierosów a odległością anogenitalną nie występowała.

„Znaczący wzrost AGD u dziewczynek narażonych na dym papierosowy może być wskaźnikiem nadmiernej ekspozycji na testosteron, która stwarza ryzyko krótko- i długoterminowych problemów zdrowotnych, np. z metabolizmem i płodnością. Potrzeba dalszych badań, by wyjaśnić związek pomiędzy paleniem u kobiet, wzrostem AGD i problemami zdrowotnymi u dziewcząt” - mówi dr Deniz Ozalp Kizilay, jeden z autorów pracy.

Specjaliści planują śledzić dalsze losy badanych dziewczynek, by przekonać się, jakie pojawią się u nich długoterminowe efekty ekspozycji na dym papierosowy.

Rezultaty badania zaprezentowano na tegorocznej konferencji Europejskiego Towarzystwa Endokrynologii Dziecięcej (ESPE), która odbywała się w dniach 19-21 września w Wiedniu (Austria).

Źródło: pap.pl

<https://laboratoria.net/aktualnosci/29204.html>



02-02-2026

[Nowa metoda stereo EEG daje szansę pacjentom z lekooporną padaczką](#)

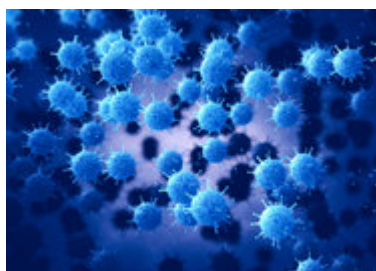
Technologia ta może znacząco zwiększyć skuteczność leczenia.



02-02-2026

[Wrocław/ Muzeum Medycyny Sądowej](#)

Jedyna taka placówka w Polsce.



02-02-2026

[Wirus Nipah nie stanowi obecnie dla nas zagrożenia epidemicznego](#)

Ocecił biolog medyczny dr hab. Piotr Rzymiski.



02-02-2026

[Tłuszcz beżowy wpływa na ciśnienie krwi](#)

iNformuje „Science”.



02-02-2026

Obiecująca metoda leczenia raka trzustki

Na razie u myszy.



02-02-2026

Przeszczepy kałowe mogą zwiększyć skuteczność leczenia raka nerki

Informuje pismo „Nature Medicine”.



02-02-2026

Dyrektor IF PAN o minimalnej pensji dla asystenta

W Polsce to standardowa sytuacja.



02-02-2026

Do dorosłości dochodzi pokolenie, dla którego dziecko nie jest...

Polska w 2025 r. straciła 157 tys. mieszkańców .

Informacje dnia: [Nowa metoda stereo EEG daje szansę pacjentom z lekooporną padaczką Wrocław/ Muzeum Medycyny Sądowej](#) [Wirus Nipah nie stanowi obecnie dla nas zagrożenia epidemicznego](#) [Tłuszcz beżowy wpływa na ciśnienie krwi](#) [Obiecująca metoda leczenia raka trzustki](#) [Przeszczepy kałowe mogą zwiększyć skuteczność leczenia raka nerki](#) [Nowa metoda stereo EEG daje szansę pacjentom z lekooporną padaczką Wrocław/ Muzeum Medycyny Sądowej](#) [Wirus Nipah nie stanowi obecnie dla nas zagrożenia epidemicznego](#) [Tłuszcz beżowy wpływa na ciśnienie krwi](#) [Obiecująca metoda leczenia raka trzustki](#) [Przeszczepy kałowe mogą zwiększyć skuteczność leczenia raka nerki](#) [Nowa metoda stereo EEG daje szansę pacjentom z lekooporną padaczką Wrocław/ Muzeum Medycyny Sądowej](#) [Wirus Nipah nie stanowi obecnie dla nas zagrożenia epidemicznego](#) [Tłuszcz beżowy wpływa na ciśnienie krwi](#) [Obiecująca metoda leczenia raka trzustki](#) [Przeszczepy kałowe mogą zwiększyć skuteczność leczenia raka nerki](#)

Partnerzy