

[Akceptuje](#)

W ramach naszej witryny stosujemy pliki cookies w celu świadczenia państwu usług na najwyższym poziomie, w tym w sposób dostosowany do indywidualnych potrzeb. Korzystanie z witryny bez zmiany ustawień dotyczących cookies oznacza, że będą one zamieszczone w Państwa urządzeniu końcowym. Możecie Państwo dokonać w każdym czasie zmiany ustawień dotyczących cookies. Więcej szczegółów w naszej [Polityce Prywatności](#)

[Portal](#) [Informacje](#) [Katalog firm](#) [Praca](#) [Szkolenia](#) [Wydarzenia](#) [Porównania międzylaboratoryjne](#)
[Kontakt](#)



[Laboratoria](#)
[.net](#)
[Innowacje](#)
[Nauka](#)
[Technologie](#)

[Logowanie](#) [Rejestracja](#) [pl](#)

Newsletter

zapisz się



Naukowy styl życia

Nauka i biznes

- [Nowe technologie](#)
- [Felieton](#)
- [Tygodnik "Nature"](#)
- [Edukacja](#)
- [Artykuły](#)
- [Przemysł](#)

[Strona główna](#) > [Informacje](#)

Fruktoza utrudnia metabolizm tłuszczu

Wysoki poziom fruktozy w diecie utrudnia metabolizowanie tłuszczu przez wątrobę - informują naukowcy z Joslin Diabetes Center i Harvard Medical School w Bostonie. Ich wnioski publikuje pismo "Cell Metabolism".

"Fruktoza sprawia, że wątroba gromadzi tłuszcz. Spożywanie dużej ilości fruktozy działa więc tak, jakbyśmy spożywali więcej tłuszczu. Odwrotne działanie ma glukoza, która wspiera zdolność wątroby do metabolizowania tłuszczu. Co ciekawe, przy takiej samej kaloryczności fruktoza powoduje więcej negatywnych skutków niż glukoza" - mówi autor badań dr Carl Ronald Kahn.

Podczas serii badań prowadzonych na modelu zwierzęcym naukowcy porównywali wpływ sześciu różnych diet na metabolizm. Mysiom podawano standardową karmę, karmę bogatą w fruktozę, karmę z wysokim poziomem glukozy, karmę wysokotłuszczową, karmę wysokotłuszczową z dużą ilością fruktozy i karmę wysokotłuszczową z dużą ilością glukozy.

Pod uwagę wzięto zależność pomiędzy każdą z diet a poziomem markerów stłuszczenia wątroby, takich jak poziom acylokarnityny. Acylokarnityna produkowana jest w komórkach wątroby podczas spalania tłuszczu, a jej wysoki poziom sygnalizuje, że w wątrobie jest zbyt dużo tłuszczu. Naukowcy zaobserwowali, że poziom acylokarnityny największy był przy diecie wysokotłuszczowej z wysokim poziomem fruktozy. Wyraźnie niższy było on przy diecie wysokotłuszczowej z wysokim poziomem glukozy, co potwierdziło wcześniejsze wyniki, świadczące o pełnieniu przez glukozę funkcji wspomagającej w procesie metabolizmu tłuszczu.

Monitorowana była także aktywność enzymu CPT1a, odgrywającego kluczową rolę w procesie spalania tłuszczu. Wysoki poziom CPT1a wskazuje, że prawidłowo pracują mitochondria, czyli centra energetyczne komórek. U gryzoni karmionych pożywieniem zawierającym dużo tłuszczu i dużo fruktozy poziom enzymu CPT1a i jego aktywność były bardzo niskie. W grupie tej także kształt mitochondriów odbiegał od normy, co wskazywało na zaburzenie ich pracy.

Zdaniem autorów, opracowanie leku blokującego metabolizm fruktozy mogłoby zapobiegać stłuszczeniu wątroby i jego negatywnym konsekwencjom, takim jak upośledzona tolerancja glukozy czy cukrzyca.

Źródło: pap.pl

<https://laboratoria.net/aktualnosci/29259.html>



12-05-2026

[Ruszyła IV edycja konkursu Pomosty Przyszłości](#)

Najlepsze pomysły łączące naukę z biznesem.



12-05-2026

[Kleszcz to tylko pośrednik](#)

Krętki Borrelia to częściowo „prezent” od gryzoni i ptaków



12-05-2026

[Jak rower zmienił świat](#)

Od drewnianej „maszyny biegowej” do emancypacji robotników i kobiet



12-05-2026

[Polacy opracowują aparaturę dla teleskopów europejskiej misji...](#)

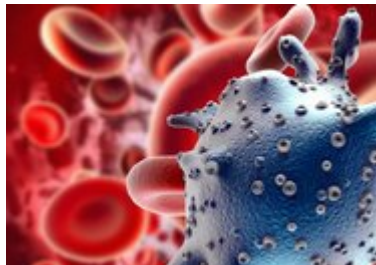
Utworzą obserwatorium do badania fal grawitacyjnych.



12-05-2026

Badanie: portale społecznościowe nie chronią przed samotnością

Samotność ma liczne negatywne skutki zdrowotne.



12-05-2026

Norowirusy - biegunka brudnych rąk

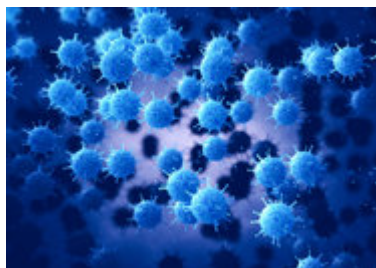
Przenoszone drogą pokarmową norowirusy wywołują gwałtowne wymioty.



12-05-2026

Rak nie jest wskazaniem do przedwczesnego rozwiązania ciąży

W czasie ciąży można bezpiecznie prowadzić odpowiednie leczenie onkologiczne.



12-05-2026

Zakażenia w chirurgii to coraz większy problem

Konieczne jest wdrożenie skutecznego systemu opieki nad pacjentem.

Informacje dnia: [Ruszyła IV edycja konkursu Pomosty Przyszłości Kleszcz to tylko pośrednik Jak rower zmienił świat Polacy opracowują aparaturę dla teleskopów europejskiej misji kosmicznej](#) [Badanie: portale społecznościowe nie chronią przed samotnością](#) [Norowirusy - biegunka brudnych rąk](#) [Ruszyła IV edycja konkursu Pomosty Przyszłości Kleszcz to tylko pośrednik Jak rower zmienił świat Polacy opracowują aparaturę dla teleskopów europejskiej misji kosmicznej](#) [Badanie: portale społecznościowe nie chronią przed samotnością](#) [Norowirusy - biegunka brudnych rąk](#) [Ruszyła IV edycja konkursu Pomosty Przyszłości Kleszcz to tylko pośrednik Jak rower zmienił świat Polacy opracowują aparaturę dla teleskopów europejskiej misji kosmicznej](#) [Badanie: portale społecznościowe nie chronią przed samotnością](#) [Norowirusy - biegunka brudnych rąk](#)

Partnerzy