

[Akceptuje](#)

W ramach naszej witryny stosujemy pliki cookies w celu świadczenia państwu usług na najwyższym poziomie, w tym w sposób dostosowany do indywidualnych potrzeb. Korzystanie z witryny bez zmiany ustawień dotyczących cookies oznacza, że będą one zamieszczone w Państwa urządzeniu końcowym. Możecie Państwo dokonać w każdym czasie zmiany ustawień dotyczących cookies. Więcej szczegółów w naszej [Polityce Prywatności](#)

[Portal](#) [Informacje](#) [Katalog firm](#) [Praca](#) [Szkolenia](#) [Wydarzenia](#) [Porównania międzylaboratoryjne](#)
[Kontakt](#)



[Laboratoria](#)
[.net](#)
[Innowacje](#)
[Nauka](#)
[Technologie](#)



[Logowanie](#) [Rejestracja](#) [pl](#)

Newsletter

zapisz się

Naukowy styl życia

Nauka i biznes

- [Nowe technologie](#)
- [Felieton](#)
- [Tygodnik "Nature"](#)
- [Edukacja](#)
- [Artykuły](#)
- [Przemysł](#)

[Strona główna](#) > [Informacje](#)

Bakterie zwiększające ryzyko raka jelita grubego?

Niesklasyfikowany jeszcze rodzaj bakterii należący do rzędu Bacteroidales ma związek ze zwiększeniem ryzyka raka jelita grubego do 15 proc. - poinformowali naukowcy

z Uniwersytetu w Bristolu podczas konferencji brytyjskiego National Cancer Research Institute, która odbywa w Glasgow.

"Chcieliśmy sprawdzić, czy różnice w mikrobiomie jelitowym człowieka, takie jak liczba obecnych bakterii czy liczebność konkretnych ich rodzajów, może wpływać na ryzyko rozwoju raka jelita grubego. Wiele dotychczasowych badań prowadzonych zarówno wśród ludzi, jak i na myszach wskazywało na istnienie takiej zależności. Nasze wyniki potwierdzają, że bakterie należące do rzędu Bacteroidales występują częściej i w większych ilościach u osób z rakiem jelita grubego" - mówi autorka analizy dr Kaitlin Wade.

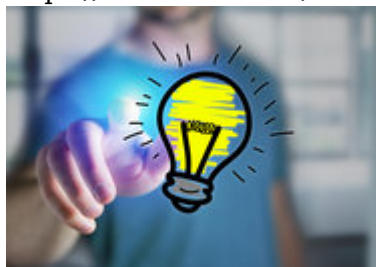
Naukowcy analizowali dane dotyczące 124 tys. osób zarejestrowanych w bazach czterech projektów badawczych. Po przeprowadzeniu badań asocjacyjnych w skali genomu autorzy ustalili, że wariant genetyczny w określonych częściach genomu miał związek z obecnością różnego poziomu 13 rodzajów bakterii jelitowych, a u osób z niesklasyfikowaną bakterią z rzędu Bacteroidales występowało większe ryzyko rozwoju raka jelita grubego niż u osób, które tej bakterii nie posiadały.

W badaniach zastosowano metodę randomizacji Mendla, która polega na określaniu wpływu wariantów genetycznych na wystąpienie określonego rezultatu.

"Po sklasyfikowaniu tej bakterii musimy przeprowadzić więcej badań, by zrozumieć w jaki sposób czynniki genetyczne wpływają na mikrobiom jelitowy. Nie wiemy jeszcze czy próba wyeliminowania tej bakterii w celu zmniejszenia ryzyka rozwoju nowotworu może mieć skutki uboczne wpływające na inne aspekty zdrowia" - komentuje dr Wade.

Źródło: pap.pl

<https://laboratoria.net/aktualnosci/29281.html>



15-06-2026

Stu najzdolniejszych naukowców dostanie ponad 3 mln zł

Fundacja na rzecz Nauki Polskiej (FNP) ogłosiła listę .



15-06-2026

[Trwa nabór na studia dla popularyzatorów nauki](#)

Do 21 sierpnia trwa nabór na studia podyplomowe "Komunikacja naukowa i popularyzacja nauki".



15-06-2026

[Znamy najlepszych młodych popularyzatorów nauki](#)

W polskim finale konkursu FameLab.



15-06-2026

[Aż połowę studentów cechuje negatywna emocjonalność](#)

Oraz wycofanie z relacji społecznych.



15-06-2026

[Kofeina wpływa na jakość nocnego](#)

wypoczynku

Może skracać sen lub utrudniać zasypianie.



15-06-2026

Myślenie spiskowe towarzyszy człowiekowi od wieków

Wskazał w rozmowie z PAP psycholog dr Michał Kosakowski z UAM.



15-06-2026

Nieufność wobec szczepień ma źródła psychologiczne

Szczepienia są jednym z najskuteczniejszych narzędzi ochrony zdrowia publicznego.



15-06-2026

Prof. Agnieszka Chacińska z Nagrodą Polskiej Akademii Nauk

Biolożka molekularna i dyrektorka Międzynarodowego Instytutu PAN

Informacje dnia: [Stu najzdolniejszych naukowców dostanie ponad 3 mln zł Trwa nabór na studia dla popularyzatorów nauki](#) [Znamy najlepszych młodych popularyzatorów nauki](#) [Aż połowę studentów cechuje negatywna emocjonalność](#) [Kofeina wpływa na jakość nocnego wypoczynku](#) [Myślenie spiskowe towarzyszy człowiekowi od wieków](#) [Stu najzdolniejszych naukowców dostanie ponad 3 mln zł Trwa nabór na studia dla popularyzatorów nauki](#) [Znamy najlepszych młodych popularyzatorów nauki](#) [Aż połowę studentów cechuje negatywna emocjonalność](#) [Kofeina wpływa na jakość nocnego wypoczynku](#) [Myślenie spiskowe towarzyszy człowiekowi od wieków](#) [Stu najzdolniejszych naukowców dostanie ponad 3 mln zł Trwa nabór na studia dla popularyzatorów nauki](#) [Znamy najlepszych młodych popularyzatorów nauki](#) [Aż połowę studentów cechuje negatywna emocjonalność](#) [Kofeina wpływa na jakość nocnego wypoczynku](#) [Myślenie spiskowe towarzyszy człowiekowi od wieków](#)

Partnerzy