

[Akceptuję](#)

W ramach naszej witryny stosujemy pliki cookies w celu świadczenia państwu usług na najwyższym poziomie, w tym w sposób dostosowany do indywidualnych potrzeb. Korzystanie z witryny bez zmiany ustawień dotyczących cookies oznacza, że będą one zamieszczone w Państwa urządzeniu końcowym. Możecie Państwo dokonać w każdym czasie zmiany ustawień dotyczących cookies. Więcej szczegółów w naszej [Polityce Prywatności](#)

[Portal](#) [Informacje](#) [Katalog firm](#) [Praca](#) [Szkolenia](#) [Wydarzenia](#) [Porównania międzylaboratoryjne](#)
[Kontakt](#)



[Laboratoria](#)
[.net](#)
[Innowacje](#)
[Nauka](#)
[Technologie](#)



[Logowanie](#) [Rejestracja](#) [pl](#)

Newsletter

zapisz się

Naukowy styl życia

Nauka i biznes

- [Nowe technologie](#)
- [Felieton](#)
- [Tygodnik "Nature"](#)
- [Edukacja](#)
- [Artykuły](#)
- [Przemysł](#)

[Strona główna](#) > [Informacje](#)

Pompy procesowe Watson-Marlow 530 i 630

Procesy w branży biofarmaceutycznej - czy to prowadzone w skali laboratoryjnej czy półprzemysłowej lub przemysłowej - nakładają szczególne wymagania na wykorzystywany osprzęt, w tym na pompy. Z jednej strony, potrzebna jest niezwykle wysoka precyzja i powtarzalność dozowania. Z drugiej - ze względu na konieczność zachowania sterylności, a niejednokrotnie i bezpieczeństwo pracowników - konieczne jest pełne odseparowanie

pompowanych płynów od środowiska. Z kolei w procesach wykorzystujących żywe komórki bakteryjne lub zwierzęce - np. do zaszczepiania brzojki przy produkcji antybiotyków w przemyśle farmaceutycznym, do pompowania drożdży w przemyśle spożywczym, ale także w niektórych środowiskach laboratoryjnych - ważna jest ochrona pompowanej zawiesiny przed nadmiernymi siłami ścinającymi, które mogłyby doprowadzić do uszkodzenia i śmierci komórek.

Skutecznym rozwiązaniem w takich sytuacjach są pompy dozujące z rodziny 530 i 630 firmy Watson-Marlow, które zapewniają najwyższy poziom bezpieczeństwa procesów i obsługi. Dzięki wykorzystaniu technologii perystaltycznej idealnie sprawdzają się one w procesach biofarmaceutycznych, bowiem pompowana ciecz pozostaje przez cały czas bezpiecznie zamknięta



wewnątrz szczelnego węża, bez najmniejszego kontaktu z mechanizmem pompy czy środowiskiem zewnętrznym. Nowy, kolorowy wyświetlacz HMI z intuicyjnym menu zapewnia optymalną widoczność oraz pełną kontrolę procesu. Dzięki systemowi bezpieczeństwa z 3-poziomą blokadą PIN operatorzy pomp mają dostęp wyłącznie do tych funkcji pompy, które zostały im udostępnione, co praktycznie eliminuje możliwość popełniania błędów i omyłkowe zmiany parametrów pracy pompy. Z kolei dzięki wyeliminowaniu konieczności czyszczenia - i związanym z tym kosztów - pompy Watson-Marlow 530 i 630 idealnie sprawdzają się w procesach jednorazowych. Konstrukcja węży LoadSure z połączeniami zatraskowymi eliminuje jakąkolwiek możliwość popełnienia błędu podczas

ich montowania w głowicy pompy. Dzięki opatentowanym złączom typu D ich wymiana zajmuje niespełna minutę i nie wymaga specjalnych umiejętności. Jednocześnie zapewniają one idealne wyrównanie i naprężenie przewodów. W zależności od modelu napędu oraz materiału i średnicy węża pompy gwarantują natężenie przepływu od 0,0001 ml/min do 18 l/min, przy ciśnieniu dochodzącym nawet do 7 bar, zapewniając niezrównaną precyzję i powtarzalność dozowania. Pompy mogą być sterowane ręcznie, zdalnie lub automatycznie, z wykorzystaniem komunikacji analogowej, cyfrowej lub sieci PROFIBUS pozwalającej na dwukierunkową komunikację w czasie rzeczywistym.

Pompy Watson-Marlow 530 i 630 mogą być w pełni integrowane z innymi urządzeniami, takimi jak bioreaktory, a stopień ochrony IP31 oraz IP66 sprawia, że mogą być wykorzystywane w każdym środowisku. Ich główne zastosowanie to:

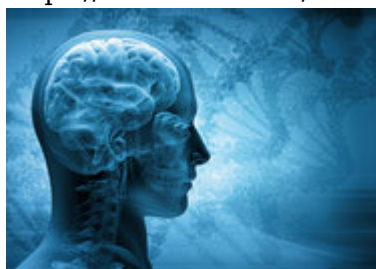
- powlekanie tabletek, dozowanie składników i produktów w przemyśle farmaceutycznym,
- dozowanie substancji odżywczych czy antysypniaczy do bioreaktorów, perfuzja, utrzymywanie kwasowości, ultrafiltracja, diafiltracja, chromatografia w przemyśle biotechnologicznym,
- dozowanie i pompowanie drożdży, flokulantów, stabilizatorów i środków klarujących w browarnictwie,
- dozowanie barwników, aromatów, składników odżywczych, witamin, ekstraktów i innych dodatków do żywności w przemyśle spożywczym,
- dozowanie aromatów, barwników, olejków zapachowych, PVA oraz konfekcjonowanie produktów w przemyśle kosmetycznym.

Szeroka gama urządzeń oraz możliwość stosowania węży USP Class VI, które charakteryzują się wyjątkową czystością i wysoką tolerancją sprawia, że każdy użytkownik może dobrać konfigurację spełniającą jego indywidualne wymagania i potrzeby oraz zagwarantować optymalną wydajność zarówno w procesach wykorzystywanych w laboratorium, w medycynie czy w badaniach naukowych, a także w produkcji. Watson-Marlow jest jedyną firmą, która produkuje zarówno same pompy, jak i węże oraz złącza, zaciski i uszczelki, dzięki czemu może dostarczyć komponenty o gwarantowanej zgodności, niezawodności i najwyższej jakości.

Więcej informacji można znaleźć na stronach

<https://www.wmftg.com/pl-pl/range/watson-marlow/500-benchttop-pumps/>
<https://www.wmftg.com/pl-pl/range/watson-marlow/600-series-mid-flow-process-pumps/>
<https://laboratoria.net/aktualnosci/29406.html>

oraz



13-04-2026

[Mity na temat epilepsji](#)

Atak epilepsji nie zawsze przebiega tak samo.



13-04-2026

[Marzec był drugim najcieplejszym miesiącem w Europie](#)

Wynika z danych naukowców unijnego programu obserwacji Ziemi Copernicus.



13-04-2026

Sporadyczne picie dużych ilości alkoholu

Może trzykrotnie zwiększać ryzyko uszkodzenia wątroby.



13-04-2026

W nagłych przypadkach ChatGPT Health często uspokaja

Zamiast zalecać szukanie pomocy.



13-04-2026

Dieta bogata w warzywa i owoce zmniejsza ryzyko demencji nawet u...

Sugerują badania opublikowane przez pismo „Neurology”.



13-04-2026

Nie kompromitujcie nas, czyli jak chronić

dane biometryczne

Naukowiec przewiduje, czy w przyszłości uda się utrudnić kradzieże.



13-04-2026

Ruszyła Akademia Energii Jądrowej

Pilotażowy program edukacyjny Polskich Elektrowni Jądrowych.



13-04-2026

Neurolog w Światowym Dniu Choroby Parkinsona

Chorych będzie coraz więcej

Informacje dnia: [Mity na temat epilepsji](#) [Marzec był drugim najcieplejszym miesiącem w Europie](#) [Sporadyczne picie dużych ilości alkoholu](#) [W nagłych przypadkach ChatGPT Health często uspokaja](#) [Dieta bogata w warzywa i owoce zmniejsza ryzyko demencji nawet u seniorów](#) [Nie kompromitujcie nas, czyli jak chronić dane biometryczne](#) [Mity na temat epilepsji](#) [Marzec był drugim najcieplejszym miesiącem w Europie](#) [Sporadyczne picie dużych ilości alkoholu](#) [W nagłych przypadkach ChatGPT Health często uspokaja](#) [Dieta bogata w warzywa i owoce zmniejsza ryzyko demencji nawet u seniorów](#) [Nie kompromitujcie nas, czyli jak chronić dane biometryczne](#) [Mity na temat epilepsji](#) [Marzec był drugim najcieplejszym miesiącem w Europie](#) [Sporadyczne picie dużych ilości alkoholu](#) [W nagłych przypadkach ChatGPT Health często uspokaja](#) [Dieta bogata w warzywa i owoce zmniejsza ryzyko demencji nawet u seniorów](#) [Nie kompromitujcie nas, czyli jak chronić dane biometryczne](#)

Partnerzy