

[Akceptuje](#)

W ramach naszej witryny stosujemy pliki cookies w celu świadczenia państwu usług na najwyższym poziomie, w tym w sposób dostosowany do indywidualnych potrzeb. Korzystanie z witryny bez zmiany ustawień dotyczących cookies oznacza, że będą one zamieszczone w Państwa urządzeniu końcowym. Możecie Państwo dokonać w każdym czasie zmiany ustawień dotyczących cookies. Więcej szczegółów w naszej [Polityce Prywatności](#)

[Portal](#) [Informacje](#) [Katalog firm](#) [Praca](#) [Szkolenia](#) [Wydarzenia](#) [Porównania międzylaboratoryjne](#)
[Kontakt](#)



[Laboratoria](#)
[.net](#)
[Innowacje](#)
[Nauka](#)
[Technologie](#)



[Logowanie](#) [Rejestracja](#) [pl](#)

Newsletter

zapisz się

Naukowy styl życia

Nauka i biznes

- [Nowe technologie](#)
- [Felieton](#)
- [Tygodnik "Nature"](#)
- [Edukacja](#)
- [Artykuły](#)
- [Przemysł](#)

[Strona główna](#) > [Informacje](#)

W pewnych sytuacjach noszenie masek może spowolnić rozwój epidemii

Mogą zaistnieć sytuacje, w których powszechne noszenie masek spowolni rozwój epidemii, ale na razie należy je przeznaczyć przede wszystkim dla personelu medycznego - powiedział

w piątek dyrektor ds. sytuacji nadzwyczajnych Światowej Organizacji Zdrowia (WHO) dr Mike Ryan.

Ryan powiedział, że istnieje możliwość, że wirus przenosi się również drogą powietrzną, a nie tylko kropelkową, ale nadal uważa się, że do zakażenia dochodzi przede wszystkim wtedy, gdy osoby mające symptomy choroby Covid-19 kaszląc i kichając, przenoszą wirusa na innych ludzi bądź zakażają powierzchnie.

"Musimy zachować chirurgiczne maski dla ludzi, którzy są na pierwszej linii, ale pomysł, by zasłaniać czymś (...) usta, by chronić (innych) przed kaszlem czy kichaniem, sam w sobie nie jest zły" - dodał Ryan.

Przypomniał, że młodzi ludzie, którzy przeważnie lżej przechodzą Covid-19, powinni unikać zakażenia, by nie doprowadzać do dalszego rozprzestrzeniania się koronawirusa.

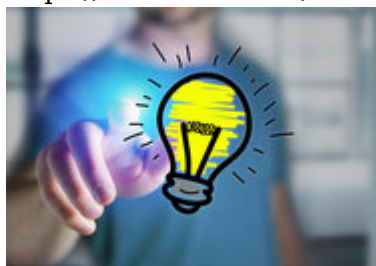
Według piątkowego zestawienia Reutera co najmniej milion ludzi na świecie zostało zakażonych koronawirusem, który dotarł do ponad 200 krajów. Poza Chinami pandemia pochłonęła blisko 51,2 tys. ofiar śmiertelnych.

Oficjalne dane na temat liczby zgonów w Chinach zostały ostatnio zakwestionowane przez wywiad USA i władze Wielkiej Brytanii.

Najwięcej potwierdzonych przypadków zakażenia - 244 348 - odnotowano w USA, które stały się największym epicentrum pandemii.

Źródło: pap.pl

<https://laboratoria.net/aktualnosci/29550.html>



15-06-2026

Stu najzdolniejszych naukowców dostanie ponad 3 mln zł

Fundacja na rzecz Nauki Polskiej (FNP) ogłosiła listę .



15-06-2026

Trwa nabór na studia dla popularyzatorów nauki

Do 21 sierpnia trwa nabór na studia podyplomowe "Komunikacja naukowa i popularyzacja nauki".



15-06-2026

Znamy najlepszych młodych popularyzatorów nauki

W polskim finale konkursu FameLab.



15-06-2026

Aż połowę studentów cechuje negatywna emocjonalność

Oraz wycofanie z relacji społecznych.



15-06-2026

Kofeina wpływa na jakość nocnego wypoczynku

Może skracać sen lub utrudniać zasypianie.



15-06-2026

Myślenie spiskowe towarzyszy człowiekowi od wieków

Wskazał w rozmowie z PAP psycholog dr Michał Kosakowski z UAM.



15-06-2026

Nieufność wobec szczepień ma źródła psychologiczne

Szczepienia są jednym z najskuteczniejszych narzędzi ochrony zdrowia publicznego.



15-06-2026

Prof. Agnieszka Chacińska z Nagrodą Polskiej

Akademii Nauk

Biolożka molekularna i dyrektorka Międzynarodowego Instytutu PAN

Informacje dnia: [Stu najzdolniejszych naukowców dostanie ponad 3 mln zł Trwa nabór na studia dla popularyzatorów nauki](#) [Znamy najlepszych młodych popularyzatorów nauki](#) [Aż połowę studentów cechuje negatywna emocjonalność](#) [Kofeina wpływa na jakość nocnego wypoczynku](#) [Myślenie spiskowe towarzyszy człowiekowi od wieków](#) [Stu najzdolniejszych naukowców dostanie ponad 3 mln zł Trwa nabór na studia dla popularyzatorów nauki](#) [Znamy najlepszych młodych popularyzatorów nauki](#) [Aż połowę studentów cechuje negatywna emocjonalność](#) [Kofeina wpływa na jakość nocnego wypoczynku](#) [Myślenie spiskowe towarzyszy człowiekowi od wieków](#) [Stu najzdolniejszych naukowców dostanie ponad 3 mln zł Trwa nabór na studia dla popularyzatorów nauki](#) [Znamy najlepszych młodych popularyzatorów nauki](#) [Aż połowę studentów cechuje negatywna emocjonalność](#) [Kofeina wpływa na jakość nocnego wypoczynku](#) [Myślenie spiskowe towarzyszy człowiekowi od wieków](#)

Partnerzy