

### [Akceptuję](#)

W ramach naszej witryny stosujemy pliki cookies w celu świadczenia państwu usług na najwyższym poziomie, w tym w sposób dostosowany do indywidualnych potrzeb. Korzystanie z witryny bez zmiany ustawień dotyczących cookies oznacza, że będą one zamieszczone w Państwa urządzeniu końcowym. Możecie Państwo dokonać w każdym czasie zmiany ustawień dotyczących cookies. Więcej szczegółów w naszej [Polityce Prywatności](#)

[Portal Informacje](#) [Katalog firm](#) [Praca](#) [Szkolenia](#) [Wydarzenia](#) [Porównania międzylaboratoryjne](#)  
[Kontakt](#)



**[Laboratoria](#)**  
**[.net](#)**  
**[Innowacje](#)**  
**[Nauka](#)**  
**[Technologie](#)**



[Logowanie](#) [Rejestracja](#) [pl](#)

Newsletter

zapisz się

Naukowy styl życia

Nauka i biznes

- [Nowe technologie](#)
- [Felieton](#)
- [Tygodnik "Nature"](#)
- [Edukacja](#)
- [Artykuły](#)
- [Przemysł](#)

[Strona główna](#) > [Informacje](#)

## **Ryzyko depresji jest tym większe, im bardziej zaawansowana otyłość**

**Osoby otyłe mają wyższe ryzyko wystąpienia depresji. Rośnie ono proporcjonalnie do zaawansowania otyłości i do masy ciała - wynika z najnowszej pracy brytyjskich naukowców,**

**która publikuje pismo „Obesity”.**

Naukowcy z University of Leicester doszli do takich wniosków po przeanalizowaniu danych zebranych wśród 519 tys. 513 dorosłych osób z nadwagą i otyłością. Wcześniej u nikogo z nich nie zdiagnozowano depresji. Stan ich zdrowia śledzono średnio przez 6,2 roku.

W tym okresie epizod depresji wystąpił u 6,3 proc. osób objętych badaniem. Leki przeciwdepresyjne, jako terapię pierwszego rzutu, zapisano dwóm trzecim (66,3 proc.) z nich. Lekarze zaczęli najczęściej od fluoksetyny (substancja czynna obecna m.in. w znanym leku Prozac), a po upływie czasu zaczęli częściej zapisywać pacjentom sertralinę.

Co ważne, ryzyko wystąpienia depresji rosło u osób otyłych wprost proporcjonalnie do tzw. wskaźnika masy ciała (BMI), który oblicza się dzieląc masę ciała podaną w kilogramach przez wzrost w metrach do kwadratu. W przypadku otyłości I stopnia (BMI od 30 do 34,9 kg/m<sup>2</sup>) było ono wyższe o 13 proc. niż u osób z nadwagą (BMI 25 - 29,9 kg/m<sup>2</sup>), w przypadku osób z BMI od 35 do 39,9 kg/m<sup>2</sup> - rosło o 34 proc., u osób z otyłością olbrzymią 40-44,9 kg/m<sup>2</sup> rosło o 51 proc. i o 67 proc. u osób o BMI 45-49,9 kg/m<sup>2</sup>. Przy BMI od 50 kg/m<sup>2</sup> wzwyż ryzyko malało nieco i wynosiło 54 proc.

Najbardziej zagrożone depresją były kobiety oraz mężczyźni w grupie wiekowej 40-59 lat z otyłością olbrzymią.

Autorzy pracy rekomendują, by dla osób z nadwagą i otyłością opracować specjalne wytyczne odnośnie farmakologicznego leczenia depresji, jak również stworzyć odpowiednio dostosowane świadczenia pomagające radzić sobie z nastrojem i zachowaniami. Dzięki temu skuteczność leczenia depresji wśród tych pacjentów będzie większa.

Źródło: pap.pl

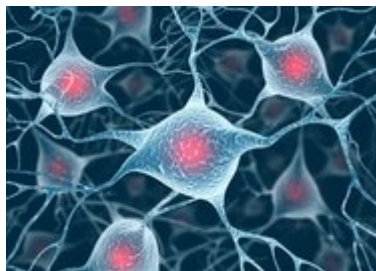
<https://laboratoria.net/aktualnosci/29571.html>



05-01-2026

## **Olbrzymie ilości danych o Wszechświecie z wód Morza Śródziemnego**

KM3NeT to nie jeden detektor, lecz podmorskie miasto tysięcy czujników światła.



05-01-2026

## **Nowe organizmy są odkrywane szybciej niż kiedykolwiek wcześniej**

Biolodzy odkrywają rocznie średnio 16 tys. gatunków.



05-01-2026

## **Skutki ekspozycji na mikroplastik przechodzą z ojca na syna**

Informują naukowcy w piśmie „Journal of the Endocrine Society”.



05-01-2026

## **Statyny pomagają wszystkim cukrzykom**

Informuje pismo „Annals of Internal Medicine”.



05-01-2026

## Zanieczyszczenie powietrza może mieć związek z wyższym ryzykiem...

Wykazano w badaniu, które ukazało się na łamach „JAMA Network Open”.



05-01-2026

## O szpiczaku w badaniach obrazowanych często świadczą „dziury w...

Twierdzi prof. Iwona Hus.



05-01-2026

## Uszkodzenia dachów pod nadmiernym śniegiem

Decydujące znaczenie mają tu nie same zmiany stanu skupienia śniegu.



05-01-2026

## Minimalne wynagrodzenie profesora

Trwają prace nad nowelizacją rozporządzenia.

**Informacje dnia:** [Olbrzymie ilości danych o Wszechświecie z wód Morza Śródziemnego](#) [Nowe organizmy są odkrywane szybciej niż kiedykolwiek wcześniej](#) [Skutki ekspozycji na mikroplastik przechodzą z ojca na syna](#) [Statyny pomagają wszystkim cukrzykom](#) [Zanieczyszczenie powietrza może mieć związek z wyższym ryzykiem depresji](#) [O szpiczaku w badaniach obrazowanych często świadczą „dziury w kościach”](#) [Olbrzymie ilości danych o Wszechświecie z wód Morza Śródziemnego](#) [Nowe organizmy są odkrywane szybciej niż kiedykolwiek wcześniej](#) [Skutki ekspozycji na mikroplastik przechodzą z ojca na syna](#) [Statyny pomagają wszystkim cukrzykom](#) [Zanieczyszczenie powietrza może mieć związek z wyższym ryzykiem depresji](#) [O szpiczaku w badaniach obrazowanych często świadczą „dziury w kościach”](#) [Olbrzymie ilości danych o Wszechświecie z wód Morza Śródziemnego](#) [Nowe organizmy są odkrywane szybciej niż kiedykolwiek wcześniej](#) [Skutki ekspozycji na mikroplastik przechodzą z ojca na syna](#) [Statyny pomagają wszystkim cukrzykom](#) [Zanieczyszczenie powietrza może mieć związek z wyższym ryzykiem depresji](#) [O szpiczaku w badaniach obrazowanych często świadczą „dziury w kościach”](#)

### **Partnerzy**