

[Akceptuję](#)

W ramach naszej witryny stosujemy pliki cookies w celu świadczenia państwu usług na najwyższym poziomie, w tym w sposób dostosowany do indywidualnych potrzeb. Korzystanie z witryny bez zmiany ustawień dotyczących cookies oznacza, że będą one zamieszczone w Państwa urządzeniu końcowym. Możecie Państwo dokonać w każdym czasie zmiany ustawień dotyczących cookies. Więcej szczegółów w naszej [Polityce Prywatności](#)

[Portal](#) [Informacje](#) [Katalog firm](#) [Praca](#) [Szkolenia](#) [Wydarzenia](#) [Porównania międzylaboratoryjne](#)
[Kontakt](#)



[Laboratoria](#)
[.net](#)
[Innowacje](#)
[Nauka](#)
[Technologie](#)

[Logowanie](#) [Rejestracja](#) [pl](#)

Newsletter

zapisz się



Naukowy styl życia

Nauka i biznes

- [Nowe technologie](#)
- [Felieton](#)
- [Tygodnik "Nature"](#)
- [Edukacja](#)
- [Artykuły](#)
- [Przemysł](#)

[Strona główna](#) > [Informacje](#)

Nowa i niebezpieczna faza pandemii Covid-19

Pandemia Covid-19 przyspiesza w skali globalnej, a świat wkracza w nową i niebezpieczną fazę rozprzestrzeniania się koronawirusa przy wprowadzonych środkach bezpieczeństwa - ostrzegł w piątek dyrektor generalny Światowej Organizacji Zdrowia (WHO) Tedros Adhanom Ghebreyesus.

Podczas konferencji prasowej kierownictwa WHO, Tedros podkreślił, że liczba nowych przypadków zakażeń koronawirusem stale rośnie; w czwartek na świecie zanotowano największy dotąd dobowy wzrost potwierdzonych infekcji, o ponad 150 tys.

Epicentrum pandemii są obecnie obie Ameryki, gdzie przybywa prawie połowa nowych zakażeń, ale szef WHO ostrzegł także o niepokojąco rosnących liczbach zakażeń w Azji Południowej - przede wszystkim w Indiach - i na Bliskim Wschodzie, gdzie m.in. z drugą falą zakażeń zmagają się Iran.

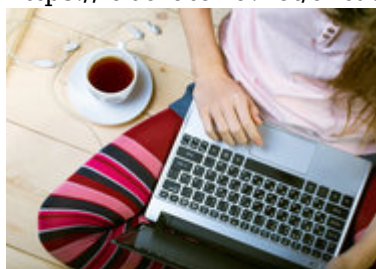
Tedros stwierdził, że w obliczu luzowanych obostrzeń mimo stałego wzrostu zakażeń świat wchodzi w "nową i niebezpieczną" fazę.

"Wielu ludzi, co zrozumiałe, ma dość siedzenia w domu, a kraje chcą jak najszybciej otworzyć swoje społeczeństwa i gospodarki. Ale musimy pamiętać, że wirus wciąż szybko się rozprzestrzenia" - zaznaczył Etiopczyk. Jak dodał, środki bezpieczeństwa jak mycie rąk, utrzymywanie dystansu społecznego i noszenie masek ochronnych nadal jest kluczowe by powstrzymać transmisję koronawirusa.

Przypominając o obchodzonym w sobotę Światowym Dniu Uchodźcy, Tedros zwrócił uwagę, że w miarę rozprzestrzeniania się Covid-19 w państwach rozwijających się, uchodźcy są jedną z najbardziej narażonych na infekcję grup, m.in. z uwagi na ubóstwo i warunki, w jakich żyją.

Źródło: pap.pl

<https://laboratoria.net/aktualnosci/29711.html>



01-06-2026

[Gwałtowne przerwanie gry komputerowej w złości to ważny sygnał](#)

Sam czas spędzony przed ekranem nie jest najlepszą miarą ryzyka.



01-06-2026

[Uniwersytet Wrocławski, PAP i Fundacja PAP podpisały umowę](#)

Dotyczy działań komunikacyjnych, edukacyjnych oraz popularyzatorskich.



01-06-2026

[10 polskich zespołów w zawodach Shell Eco-marathon Poland 2026](#)

Między 24 a 28 czerwca zmierzą się z ponad 150 ekipami z 28 krajów.



01-06-2026

[Prawie 1,2 mld ludzi na świecie cierpi na zaburzenia psychiczne](#)

W 2023 r. z tego powodu cierpiało prawie 1,2 mld ludzi na świecie.



01-06-2026

[AGH uruchomiła laboratorium](#)

Ze źródłem promieniowania RTG dorównującym synchrotrono.



01-06-2026

[UE Katowice i Śląski Uniwersytet Medyczny uruchamiają nowe kierunki](#)

Uczelnie zapowiedziały rozwój kształcenia praktycznego i cyfrowego.



01-06-2026

[W poniedziałek rozpocznie się rekrutacja na Uniwersytet Jagielloński](#)

Najstarsza uczelnia w kraju ma w ofercie 13 nowych kierunków studiów.



01-06-2026

[3 proc. PKB na naukę to nie jest radykalny postulat](#)

To nie jest radykalny cel, ale uniwersalny postulat, który bardzo by Polsce pomógł.

Informacje dnia: [Gwałtowne przerwanie gry komputerowej w złości to ważny sygnał Uniwersytet Wrocławski, PAP i Fundacja PAP podpisały umowę 10 polskich zespołów w zawodach Shell Eco-marathon Poland 2026](#) [Prawie 1,2 mld ludzi na świecie cierpi na zaburzenia psychiczne AGH uruchomiła laboratorium](#) [UE Katowice i Śląski Uniwersytet Medyczny uruchamiają nowe kierunki](#)

[Gwałtowne przerwanie gry komputerowej w złości to ważny sygnał Uniwersytet Wrocławski, PAP i Fundacja PAP podpisały umowę 10 polskich zespołów w zawodach Shell Eco-marathon Poland 2026 Prawie 1,2 mld ludzi na świecie cierpi na zaburzenia psychiczne AGH uruchomiła laboratorium UE Katowice i Śląski Uniwersytet Medyczny uruchamiają nowe kierunki Gwałtowne przerwanie gry komputerowej w złości to ważny sygnał Uniwersytet Wrocławski, PAP i Fundacja PAP podpisały umowę 10 polskich zespołów w zawodach Shell Eco-marathon Poland 2026 Prawie 1,2 mld ludzi na świecie cierpi na zaburzenia psychiczne AGH uruchomiła laboratorium UE Katowice i Śląski Uniwersytet Medyczny uruchamiają nowe kierunki](#)

Partnerzy