

### [Akceptuje](#)

W ramach naszej witryny stosujemy pliki cookies w celu świadczenia państwu usług na najwyższym poziomie, w tym w sposób dostosowany do indywidualnych potrzeb. Korzystanie z witryny bez zmiany ustawień dotyczących cookies oznacza, że będą one zamieszczone w Państwa urządzeniu końcowym. Możecie Państwo dokonać w każdym czasie zmiany ustawień dotyczących cookies. Więcej szczegółów w naszej [Polityce Prywatności](#)

[Portal](#) [Informacje](#) [Katalog firm](#) [Praca](#) [Szkolenia](#) [Wydarzenia](#) [Porównania międzylaboratoryjne](#)  
[Kontakt](#)



**[Laboratoria](#)**  
**[.net](#)**  
**[Innowacje](#)**  
**[Nauka](#)**  
**[Technologie](#)**



[Logowanie](#) [Rejestracja](#) [pl](#)

Newsletter

zapisz się

Naukowy styl życia

Nauka i biznes

- [Nowe technologie](#)
- [Felieton](#)
- [Tygodnik "Nature"](#)
- [Edukacja](#)
- [Artykuły](#)
- [Przemysł](#)

[Strona główna](#) > [Informacje](#)

## **Program stypendialny na Wydziale Technologii Drewna SGGW**



**Dziekan Wydziału Technologii Drewna SGGW w Warszawie ogłasza konkurs, którego przedmiotem jest wyłonienie 5-ciu uczestników programu stypendialnego i stażowego (5-ciu post-doków), w projekcie „Program doskonalenia dydaktyki SGGW w dziedzinie pozyskiwania surowców roślinnych dla energetyki w kontekście celów Strategii Europa 2020”, finansowanym w ramach Programu Operacyjnego Kapitał Ludzki, nr UDA-POKL-04.03.00-00-042/12-00.**

Do konkursu mogą przystąpić osoby, które spełniają wymogi określone w art. 109 ustawy z dnia 27 lipca 2005 r. Prawo o szkolnictwie wyższym (Dz. U. Nr 164, poz. 1365, z późn. zm.), Statucie SGGW oraz odpowiadają następującym kryteriom kwalifikacyjnym:

- posiadają tytuł doktora
- są pracownikami naukowymi lub naukowo-dydaktycznymi SGGW
- posiadają dorobek naukowy udokumentowany publikacjami w międzynarodowych czasopismach naukowych

Post-dokowie (5 pozycji) będą zatrudnieni w ramach Zadania nr 4 - „Program stypendialny i stażowy dla post-doków na okres 12 miesięcy, od 1 stycznia 2014 r. Stypendium naukowe dla postdoka wynosi 5000 zł/miesiąc. Dodatkowo post-dokowie otrzymają zwrot kosztów wyżywienia i zakwaterowania podczas 3-miesięcznego stażu zagranicznego oraz zwrot kosztów przejazdu w obie strony.

Do obowiązków post-doka będzie należał:

- wyjazd na 3-miesięczny staż podoktorski do ośrodka akademickiego lub naukowo-badawczego w krajach UE, Azji lub USA w tematyce pozyskiwania surowców roślinnych dla energetyki
- przygotowanie raportu z przebiegu realizacji stażu podoktorskiego i prezentacja wyników badań wraz z opiekunem stażu podczas spotkania panelowego
- udział w spotkaniu panelowym podsumowującym wyjazdy podoktorskie i nabyte podczas nich doświadczenie naukowe

Dokumenty należy przesłać e-mailem na adres: [magdalena\\_stobiecka@sggw.pl](mailto:magdalena_stobiecka@sggw.pl) (oryginały należy donieść po rozstrzygnięciu Konkursu):

- podanie
- list motywacyjny z propozycją miejsca odbycia zagranicznego stażu podoktorskiego, opiekuna i tematyką badań
- życiorys naukowy

- odpis dyplomu doktorskiego
- wykaz publikacji naukowych

Termin składania zgłoszeń upływa z dniem 29 grudnia 2013 r, godz. 24.00.

5-ciu uczestników programu stypendialnego i stażowego (5-ciu post-doków) zostanie wyłonionych spośród kandydatów przez Komisję Konkursową dnia: 30 grudnia 2013r, godz. 12.00.

Źródło: [www.sggw.pl](http://www.sggw.pl)

<https://laboratoria.net/aktualnosci/20218.html>



27-04-2026

## [Studenci opracowali system zapobiegający zaśnięciu za kierownicą](#)

Opracowali studenci Akademii Górniczo-Hutniczej w Krakowie.



27-04-2026

## [Wielofunkcyjne nanocząstki do produkcji wodoru](#)

Wodór można traktować jako ekologiczny nośnik energii.



27-04-2026

## [Jak wybrać bezpieczną wodę podziemną do picia](#)

W skałach mogą znajdować się naturalne pierwiastki promieniotwórcze.



27-04-2026

## [Technologia spersonalizowanego wzbogacania mleka dla wcześniaków](#)

Projekt jest obecnie na wczesnym etapie realizacji.



22-04-2026

## [Rozwiązania Watson-Marlow wspierają proces produkcyjny Torbay Pharma](#)

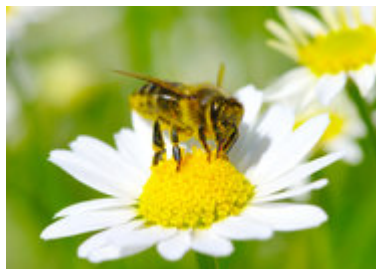
Poprzez powtarzalną szczelność zamknięć i precyzyjne dozowanie.



13-04-2026

## Mity na temat epilepsji

Atak epilepsji nie zawsze przebiega tak samo.



13-04-2026

## Marzec był drugim najcieplejszym miesiącem w Europie

Wynika z danych naukowców unijnego programu obserwacji Ziemi Copernicus.



13-04-2026

## Sporadyczne picie dużych ilości alkoholu

Może trzykrotnie zwiększać ryzyko uszkodzenia wątroby.

**Informacje dnia:** [Studenci opracowali system zapobiegający zaśnięciu za kierownicą](#) [Wielofunkcyjne nanocząstki do produkcji wodoru](#) [Jak wybrać bezpieczną wodę podziemną do picia](#) [Technologia spersonalizowanego wzbogacania mleka dla wcześniaków](#) [Rozwiązania Watson-Marlow wspierają proces produkcyjny Torbay Pharma](#) [Mity na temat epilepsji](#) [Studenci opracowali system zapobiegający zaśnięciu za kierownicą](#) [Wielofunkcyjne nanocząstki do produkcji wodoru](#) [Jak wybrać bezpieczną wodę podziemną do picia](#) [Technologia spersonalizowanego wzbogacania mleka dla wcześniaków](#) [Rozwiązania Watson-Marlow wspierają proces produkcyjny Torbay Pharma](#) [Mity na temat epilepsji](#) [Studenci opracowali system zapobiegający zaśnięciu za kierownicą](#) [Wielofunkcyjne nanocząstki do produkcji wodoru](#) [Jak wybrać bezpieczną wodę podziemną do picia](#) [Technologia spersonalizowanego wzbogacania mleka dla wcześniaków](#) [Rozwiązania Watson-Marlow wspierają proces produkcyjny Torbay Pharma](#) [Mity na temat epilepsji](#)

**Partnerzy**