

[Akceptuje](#)

W ramach naszej witryny stosujemy pliki cookies w celu świadczenia państwu usług na najwyższym poziomie, w tym w sposób dostosowany do indywidualnych potrzeb. Korzystanie z witryny bez zmiany ustawień dotyczących cookies oznacza, że będą one zamieszczone w Państwa urządzeniu końcowym. Możecie Państwo dokonać w każdym czasie zmiany ustawień dotyczących cookies. Więcej szczegółów w naszej [Polityce Prywatności](#)

[Portal](#) [Informacje](#) [Katalog firm](#) [Praca](#) [Szkolenia](#) [Wydarzenia](#) [Porównania międzylaboratoryjne](#)
[Kontakt](#)



[Laboratoria](#)
[.net](#)
[Innowacje](#)
[Nauka](#)
[Technologie](#)



[Logowanie](#) [Rejestracja](#) [pl](#)

Newsletter

zapisz się

Naukowy styl życia

Nauka i biznes

- [Nowe technologie](#)
- [Felieton](#)
- [Tygodnik "Nature"](#)
- [Edukacja](#)
- [Artykuły](#)
- [Przemysł](#)

[Strona główna](#) > [Informacje](#)

19. edycja konkursu "Grasz o staż"

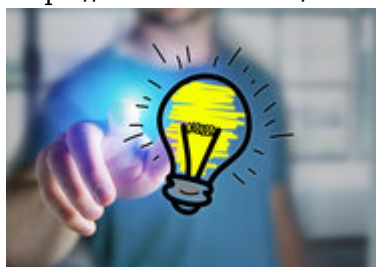


Do **7 kwietnia 2014 r.** można przesyłać zgłoszenia w ramach 19. edycji konkursu Grasz o staż. Konkurs skierowany jest do studentów od III roku wżwyż oraz absolwentów studiów, którzy nie ukończyli 30. roku życia. Laureaci konkursu uzyskają możliwość odbycia płatnych staży w firmach oraz organizacjach rządowych i pozarządowych.

W celu zgłoszenia się do udziału w konkursie należy rozwiązać przynajmniej jedno - ale nie więcej niż trzy - zadania konkursowe, które zostały ułożone przez organizatorów praktyk. W zgłoszeniu należy także wskazać preferowane miejsce odbycia praktyk. Zadania konkursowe udostępnione są na stronie <http://www.grasz.pl/>, po zalogowaniu się.

Laureaci konkursu rozpoczną odbywanie stażu nie później niż 1 września 2014 r. Czas trwania stażu nie może być krótszy niż jeden miesiąc. Zgodnie z regulaminem konkursu fundatorzy praktyk, którzy nie posiadają statusu organizacji pozarządowej, zapewniają wynagrodzenie za praktykę za okres jednego miesiąca w wysokości minimum **2 200 zł brutto** dla każdego zwycięzcy konkursu. Fundatorzy praktyk, posiadający status organizacji pozarządowej, zapewniają płacę za praktykę za okres jednego miesiąca w wysokości minimum **1 200 zł netto** dla każdego zwycięzcy konkursu.

Źródło: www.granty-na-badania.com
<https://laboratoria.net/aktualnosci/20787.html>



15-06-2026

Stu najzdolniejszych naukowców dostanie ponad 3 mln zł

Fundacja na rzecz Nauki Polskiej (FNP) ogłosiła listę .



15-06-2026

[Trwa nabór na studia dla popularyzatorów nauki](#)

Do 21 sierpnia trwa nabór na studia podyplomowe "Komunikacja naukowa i popularyzacja nauki".



15-06-2026

[Znamy najlepszych młodych popularyzatorów nauki](#)

W polskim finale konkursu FameLab.



15-06-2026

[Aż połowę studentów cechuje negatywna emocjonalność](#)

Oraz wycofanie z relacji społecznych.



15-06-2026

Kofeina wpływa na jakość nocnego wypoczynku

Może skracać sen lub utrudniać zasypianie.



15-06-2026

Myślenie spiskowe towarzyszy człowiekowi od wieków

Wskazał w rozmowie z PAP psycholog dr Michał Kosakowski z UAM.



15-06-2026

Nieufność wobec szczepień ma źródła psychologiczne

Szczepienia są jednym z najskuteczniejszych narzędzi ochrony zdrowia publicznego.



15-06-2026

Prof. Agnieszka Chacińska z Nagrodą Polskiej

Akademii Nauk

Biolożka molekularna i dyrektorka Międzynarodowego Instytutu PAN

Informacje dnia: [Stu najzdolniejszych naukowców dostanie ponad 3 mln zł Trwa nabór na studia dla popularyzatorów nauki](#) [Znamy najlepszych młodych popularyzatorów nauki](#) [Aż połowę studentów cechuje negatywna emocjonalność](#) [Kofeina wpływa na jakość nocnego wypoczynku](#) [Myślenie spiskowe towarzyszy człowiekowi od wieków](#) [Stu najzdolniejszych naukowców dostanie ponad 3 mln zł Trwa nabór na studia dla popularyzatorów nauki](#) [Znamy najlepszych młodych popularyzatorów nauki](#) [Aż połowę studentów cechuje negatywna emocjonalność](#) [Kofeina wpływa na jakość nocnego wypoczynku](#) [Myślenie spiskowe towarzyszy człowiekowi od wieków](#) [Stu najzdolniejszych naukowców dostanie ponad 3 mln zł Trwa nabór na studia dla popularyzatorów nauki](#) [Znamy najlepszych młodych popularyzatorów nauki](#) [Aż połowę studentów cechuje negatywna emocjonalność](#) [Kofeina wpływa na jakość nocnego wypoczynku](#) [Myślenie spiskowe towarzyszy człowiekowi od wieków](#)

Partnerzy