

[Akceptuje](#)

W ramach naszej witryny stosujemy pliki cookies w celu świadczenia państwu usług na najwyższym poziomie, w tym w sposób dostosowany do indywidualnych potrzeb. Korzystanie z witryny bez zmiany ustawień dotyczących cookies oznacza, że będą one zamieszczone w Państwa urządzeniu końcowym. Możecie Państwo dokonać w każdym czasie zmiany ustawień dotyczących cookies. Więcej szczegółów w naszej [Polityce Prywatności](#)

[Portal](#) [Informacje](#) [Katalog firm](#) [Praca](#) [Szkolenia](#) [Wydarzenia](#) [Porównania międzylaboratoryjne](#)
[Kontakt](#)



[Laboratoria](#)
[.net](#)
[Innowacje](#)
[Nauka](#)
[Technologie](#)



[Logowanie](#) [Rejestracja](#) [pl](#)

Newsletter

zapisz się

Naukowy styl życia

Nauka i biznes

- [Nowe technologie](#)
- [Felieton](#)
- [Tygodnik "Nature"](#)
- [Edukacja](#)
- [Artykuły](#)
- [Przemysł](#)

[Strona główna](#) > [Informacje](#)

CORDIS Express: bezpieczne i chronione dostawy żywności



Skąd pochodzi nasza żywność? Jakim zabiegiem jest poddawana w drodze na nasze stoły? Jak oddziałuje na nas jej spożycie? Od skutków zdrowotnych w postaci otyłości po ukryte składniki w naszych codziennych posiłkach, wątpliwości dotyczące żywności niepokoją nas wszystkich.

Bezpieczeństwo żywności, dobrostan zwierząt, zdrowie roślin, etykietowanie i identyfikowalność: wszystkie te aspekty znajdują się w centrum zainteresowania badań finansowanych z budżetu 7PR.

W ciągu ostatnich kilku lat bezpieczeństwo żywności wysunęło się na pierwszy plan, bo jak pokazały różne alarmujące zdarzenia, niekoniecznie możemy ufać informacjom o składzie zamieszczanym na etykietach. Aby zyskać większą pewność co kupujemy, potrzebne są solidne procedury testowe. Kontynuujemy zatem prace badawcze nad jeszcze skuteczniejszymi technikami przeprowadzania testów.

Niemniej niepożądane składniki mogą się znaleźć w naszych posiłkach w sposób niezamierzony. Istnieje również zagrożenie ze strony patogenów i zanieczyszczeń. Nie znają granic, dlatego koordynujemy badania naukowe z nowymi krajami UE, krajami sąsiadującymi i tymi, z których importujemy, aby wszyscy stosowali te same normy i zasady.

Musimy wiedzieć, że to co kupujemy jest dla nas dobre, ale co z faktem, jak decydujemy o swojej diecie? W Europie 4 z 7 największych czynników ryzyka przedwczesnej śmierci - ciśnienie krwi, cholesterol, wskaźnik masy ciała oraz niewystarczające spożycie owoców i warzyw - ma związek z tym, jak jemy. Rosnąca liczba osób z nadwagą i otyłością, a także powiązanych z nimi kłopotów zdrowotnych, to prawdziwe wyzwanie dla naszych systemów opieki zdrowotnej. Szereg projektów badawczych poświęconych jest łagodzeniu cukrzycy i poszukiwaniu sposobów na zredukowanie liczby osób otyłych.

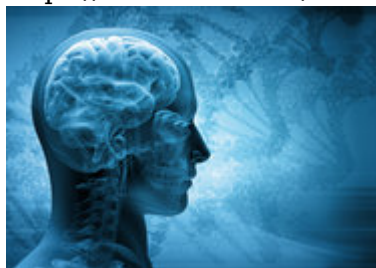
Obok prac prowadzonych także nad dobrostanem zwierząt i zdrowiem roślin, interesujące wyniki przynoszą badania nad zabezpieczeniem dostaw żywności w Europie i zdrowiem tych, którzy je spożywają. Zachęcamy do dalszej lektury, aby dowiedzieć się, jakie projekty uzyskują wsparcie i jak pomagają nam dbać o żywność od pola do stołu.

- [Dieta a gniew w relacjach](#)
- [Mapowanie źródeł informacji dla europejskich rolników](#)
- [Unijni naukowcy dają nadzieję na podwyższone bezpieczeństwo żywności](#)
- [Jak ewoluowały rośliny i co to oznacza dla naszych dostaw żywności](#)
- [Nowatorskie rozwiązania zwiększające bezpieczeństwo żywności](#)

- [Korzystny wpływ tradycyjnej żywności na zdrowie](#)
- [Nanotechnologia w służbie konserwacji żywności](#)
- [Pionierski program UE na tropie poziomu zanieczyszczeń w owocach morza](#)

Źródło: www.cordis.europa.eu

<https://laboratoria.net/aktualnosci/21249.html>



13-04-2026

[Mity na temat epilepsji](#)

Atak epilepsji nie zawsze przebiega tak samo.



13-04-2026

[Marzec był drugim najcieplejszym miesiącem w Europie](#)

Wynika z danych naukowców unijnego programu obserwacji Ziemi Copernicus.



13-04-2026

Sporadyczne picie dużych ilości alkoholu

Może trzykrotnie zwiększać ryzyko uszkodzenia wątroby.



13-04-2026

W nagłych przypadkach ChatGPT Health często uspokaja

Zamiast zalecać szukanie pomocy.



13-04-2026

Dieta bogata w warzywa i owoce zmniejsza ryzyko demencji nawet u...

Sugerują badania opublikowane przez pismo „Neurology”.



13-04-2026

Nie kompromitujcie nas, czyli jak chronić dane biometryczne

Naukowiec przewiduje, czy w przyszłości uda się utrudnić kradzieże.



13-04-2026

[Ruszyła Akademia Energii Jądrowej](#)

Pilotażowy program edukacyjny Polskich Elektrowni Jądrowych.



13-04-2026

[Neurolog w Światowym Dniu Choroby Parkinsona](#)

Chorych będzie coraz więcej

Informacje dnia: [Mity na temat epilepsji](#) [Marzec był drugim najcieplejszym miesiącem w Europie](#) [Sporadyczne picie dużych ilości alkoholu](#) [W nagłych przypadkach ChatGPT Health często uspokaja](#) [Dieta bogata w warzywa i owoce zmniejsza ryzyko demencji nawet u seniorów](#) [Nie kompromitujcie nas, czyli jak chronić dane biometryczne](#) [Mity na temat epilepsji](#) [Marzec był drugim najcieplejszym miesiącem w Europie](#) [Sporadyczne picie dużych ilości alkoholu](#) [W nagłych przypadkach ChatGPT Health często uspokaja](#) [Dieta bogata w warzywa i owoce zmniejsza ryzyko demencji nawet u seniorów](#) [Nie kompromitujcie nas, czyli jak chronić dane biometryczne](#) [Mity na temat epilepsji](#) [Marzec był drugim najcieplejszym miesiącem w Europie](#) [Sporadyczne picie dużych ilości alkoholu](#) [W nagłych przypadkach ChatGPT Health często uspokaja](#) [Dieta bogata w warzywa i owoce zmniejsza ryzyko demencji nawet u seniorów](#) [Nie kompromitujcie nas, czyli jak chronić dane biometryczne](#)

Partnerzy