

### [Akceptuje](#)

W ramach naszej witryny stosujemy pliki cookies w celu świadczenia państwu usług na najwyższym poziomie, w tym w sposób dostosowany do indywidualnych potrzeb. Korzystanie z witryny bez zmiany ustawień dotyczących cookies oznacza, że będą one zamieszczone w Państwa urządzeniu końcowym. Możecie Państwo dokonać w każdym czasie zmiany ustawień dotyczących cookies. Więcej szczegółów w naszej [Polityce Prywatności](#)

[Portal](#) [Informacje](#) [Katalog firm](#) [Praca](#) [Szkozenia](#) [Wydarzenia](#) [Porównania międzylaboratoryjne](#)  
[Kontakt](#)



**[Laboratoria](#)**  
**[.net](#)**  
**[Innowacje](#)**  
**[Nauka](#)**  
**[Technologie](#)**



[Logowanie](#) [Rejestracja](#) [pl](#)

Newsletter

zapisz się

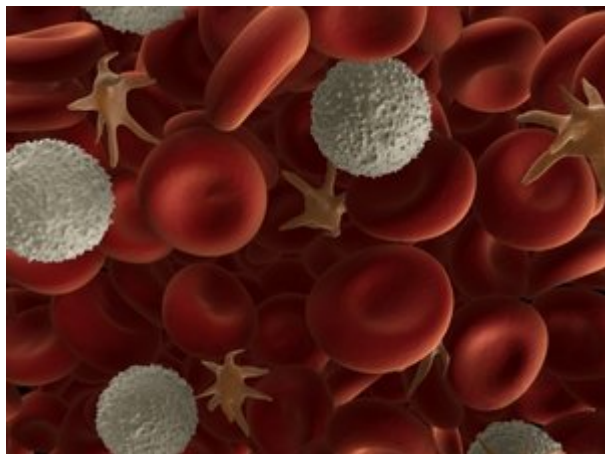
Naukowy styl życia

Nauka i biznes

- [Nowe technologie](#)
- [Felieton](#)
- [Tygodnik "Nature"](#)
- [Edukacja](#)
- [Artykuły](#)
- [Przemysł](#)

[Strona główna](#) > [Informacje](#)

## **Kompresjoterapia pomocna w leczeniu niewydolności żylnej**



**Kompresjoterapia polega na stopniowym uciskaniu nogi specjalnymi pończochami, podkolanówkami lub rajstopami. To jeden z najstarszych sposobów małoinwazyjnego leczenia chorób żył. Lekarze zalecają go przede wszystkim osobom, które prowadzą siedzący tryb życia i mają problemy z krążeniem.**

Krew żylna tłoczona całym systemem pomp mięśniowych powinna wędrować od stóp w kierunku serca. Kiedy zawodzą mechanizmy gwarantujące ten powrót, krew opada i zalega w żyłach. Mamy wtedy do czynienia z zastojem, który może prowadzić do ciężkiej niewydolności żylniej.

- *Pompa łydkowa pracuje tylko wtedy, kiedy chodzimy lub wykonujemy jakikolwiek ruch fizyczny. Gdy siedzimy ta pompa nie pracuje i dochodzi do zastoju krwi w żyłach, blokowania się zastawek, czyli zaworów, które pozwalają na to, że krew płynie do góry, a nie wraca na dół - mówi agencji informacyjnej Newseria Lifestyle Tomasz Nasierowski, prezes firmy Kati, produkującej i dystrybuującej produkty przeciwżylakowe.*

Na problemy z prawidłowym krążeniem krwi najbardziej narażone są osoby, które przez wiele godzin pracują w pozycji siedzącej lub stojącej.

- *Kiedy siedzimy w pozycji ze skulonymi nogami, ta krew, niestety, idąc do góry, zostaje zatrzymana w kończynach i to powoduje, że żyły tracą swoją elastyczność, zastawki przestają pracować i krew płynie do góry, do dołu, do góry, do dołu, skrzep się powiększa i to, co widzimy na powierzchni nóg, tak zwane pajęczki, to jest właśnie ta zastana krew, która nie miała sposobu powrócić do serca - tłumaczy Tomasz Nasierowski.*

Jak podkreśla, specjalne podkolanówki, pończochy, rajstopy czy bandaże wywierają maksymalny leczniczy ucisk wokół kostki i stopniowo zmniejszają go w kierunku pachwiny. Chodzi o to, by nadać krwi odpowiedni kierunek.

- *Stosowanie kompresjoterapii profilaktycznej wspomaga ruch krwi z kończyn dolnych w kierunku serca i zapobiega tym samym powstawaniu żylaków, pajęczków i w konsekwencji ciężkiej choroby niewydolności żylniej - wyjaśnia Tomasz Nasierowski.*

Kluczową kwestią w terapii kompresyjnej jest prawidłowy dobór rozmiaru produktów uciskowych. Dokładnych pomiarów powinien dokonać lekarz specjalista - najlepiej rano, kiedy nogi nie są opuchnięte.

- *Kompresjoterapia jest znana od wielu lat. W tej chwili technologia pozwala na to, że wyroby są przede wszystkim bardzo ładne, eleganckie. Jeden ze stereotypów, z którymi próbujemy walczyć, to jest to, że wyrób przeciwżylakowy nie musi być brzydki - mówi Tomasz Nasierowski.*

Przeciwwskazaniami do stosowania kompresjoterapii są: miażdżycza tętnic kończyn dolnych, choroba

Bürgera, stopa cukrzycowa i chroniczne zapalenie stawów.

Źródło: [www.newseria.pl](http://www.newseria.pl)

<https://laboratoria.net/aktualnosci/21581.html>



13-04-2026

## [Mity na temat epilepsji](#)

Atak epilepsji nie zawsze przebiega tak samo.



13-04-2026

## [Marzec był drugim najcieplejszym miesiącem w Europie](#)

Wynika z danych naukowców unijnego programu obserwacji Ziemi Copernicus.



13-04-2026

## [Sporadyczne picie dużych ilości alkoholu](#)

Może trzykrotnie zwiększać ryzyko uszkodzenia wątroby.



13-04-2026

## **W nagłych przypadkach ChatGPT Health często uspokaja**

Zamiast zalecać szukanie pomocy.



13-04-2026

## **Dieta bogata w warzywa i owoce zmniejsza ryzyko demencji nawet u...**

Sugerują badania opublikowane przez pismo „Neurology”.



13-04-2026

## **Nie kompromitujcie nas, czyli jak chronić dane biometryczne**

Naukowiec przewiduje, czy w przyszłości uda się utrudnić kradzieże.



13-04-2026

## [Ruszyła Akademia Energii Jądrowej](#)

Pilotażowy program edukacyjny Polskich Elektrowni Jądrowych.



13-04-2026

## [Neurolog w Światowym Dniu Choroby Parkinsona](#)

Chorych będzie coraz więcej

**Informacje dnia:** [Mity na temat epilepsji](#) [Marzec był drugim najcieplejszym miesiącem w Europie](#) [Sporadyczne picie dużych ilości alkoholu](#) [W nagłych przypadkach ChatGPT Health często uspokaja](#) [Dieta bogata w warzywa i owoce zmniejsza ryzyko demencji nawet u seniorów](#) [Nie kompromitujcie nas, czyli jak chronić dane biometryczne](#) [Mity na temat epilepsji](#) [Marzec był drugim najcieplejszym miesiącem w Europie](#) [Sporadyczne picie dużych ilości alkoholu](#) [W nagłych przypadkach ChatGPT Health często uspokaja](#) [Dieta bogata w warzywa i owoce zmniejsza ryzyko demencji nawet u seniorów](#) [Nie kompromitujcie nas, czyli jak chronić dane biometryczne](#)

**Partnerzy**