

[Akceptuje](#)

W ramach naszej witryny stosujemy pliki cookies w celu świadczenia państwu usług na najwyższym poziomie, w tym w sposób dostosowany do indywidualnych potrzeb. Korzystanie z witryny bez zmiany ustawień dotyczących cookies oznacza, że będą one zamieszczone w Państwa urządzeniu końcowym. Możecie Państwo dokonać w każdym czasie zmiany ustawień dotyczących cookies. Więcej szczegółów w naszej [Polityce Prywatności](#)

[Portal](#) [Informacje](#) [Katalog firm](#) [Praca](#) [Szkozenia](#) [Wydarzenia](#) [Porównania międzylaboratoryjne](#)
[Kontakt](#)



[Laboratoria](#)
[.net](#)
[Innowacje](#)
[Nauka](#)
[Technologie](#)



[Logowanie](#) [Rejestracja](#) [pl](#)

Newsletter

zapisz się

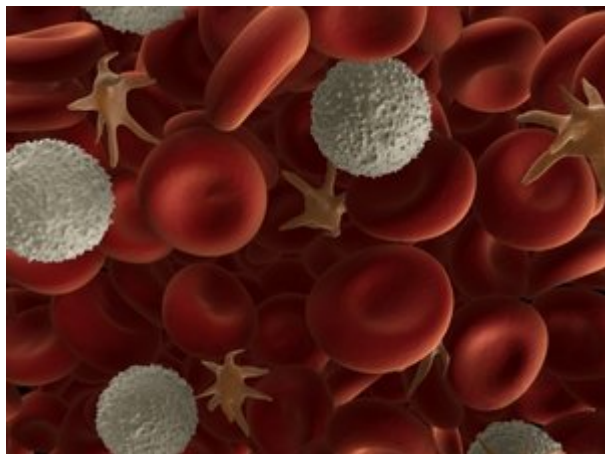
Naukowy styl życia

Nauka i biznes

- [Nowe technologie](#)
- [Felieton](#)
- [Tygodnik "Nature"](#)
- [Edukacja](#)
- [Artykuły](#)
- [Przemysł](#)

[Strona główna](#) > [Informacje](#)

Test krwi, który pozwala wykryć 14 różnych nowotworów



Aż 14 różnych nowotworów pozwala wykryć jeden test krwi - twierdzą badacze amerykańscy na łamach "Proceedings of the National Academy of Sciences".

Phillip Stafford z Arizona State University przekonuje, że badanie z 95-procentową dokładnością wykrywa takie nowotwory, jak rak piersi, rak krtani, szpiczak mnogi oraz glejak wielopostaciowy (guz mózgu). Jedynie w przypadku raka trzustki wiarygodność testu nie przekracza 80 proc., ale i tak jest wysoka.

Test polega jedynie na pobraniu próbki krwi, która wprowadzana jest do aparatu wykrywającego przeciwciała świadczące o rozwoju choroby nowotworowej. Krążą one we krwi i można je wyłapać urządzeniem, w którym znajdują się białka, do których przyłączają się odpowiednie komórki nowotworowe.

Aparat przetestowana dotąd na 120 Amerykanach, jedni chorowali już na raka, o czym wiedzieli badacze, pozostali byli zdrowi, w każdym razie żadne wcześniejsze badania nie wykazały, że są chorzy na nowotwory. Ryzyko błędu fałszywie pozytywnego, sugerującego, że u badanej osoby rozwija się jakiś nowotwór, oceniono jedynie na 2 proc.

Dr Rienk Offringa z Niemieckiego Centrum Onkologicznego w Heidelbergu twierdzi w wypowiedzi dla tygodnika "Spiegel", że testy krwi są już tak dopracowane, że wkrótce będą wykorzystywane w codziennej praktyce medycznej. Powinny być również tanie w użyciu. Dzięki nim będzie można regularnie się badać na obecność nowotworu. Ich przydatność będzie duża, gdy się potwierdzi, że pozwalają wcześniej wykrywać chorobę nowotworową, zanim jeszcze pojawią się pierwsze objawy.

Źródło: www.pap.pl

<https://laboratoria.net/aktualnosci/21860.html>



21-05-2026

[Nowy wzór elektronicznej legitymacji studenckiej](#)

Resort nauki udostępnił go.



21-05-2026

[Kleszcz to tylko pośrednik](#)

Krętki Borrelia to częściowo „prezent” od gryzoni i ptaków.



21-05-2026

[Pod względem leczenia czerniaka Polska w czołówce Europy](#)

W ciągu 8 lat przeżywalność pacjentów z tym nowotworem wzrosła o 20 proc.



21-05-2026

Przyszłość pszczół zależy od ochrony ich naturalnych siedlisk

Bez zapylaczy nie ma części produkcji żywności.



21-05-2026

Powstała niewidzialna elektroda dla podczerwieni

Elektrodę, która przepuszcza aż 94 proc. promieniowania podczerwonego.



21-05-2026

Choroby serca mogą zaczynać się już w czasie życia płodowego

To wynik badania, w którym brało ponad tysiąc par matka-dziecko.



21-05-2026

Problemy ze snem związane z ryzykiem choroby Alzheimera u kobiet

Informuje „Journal of Prevention of Alzheimer's Disease”.



21-05-2026

Zespół policystycznych jajników zmienił nazwę

Informuje "The Lancet".

Informacje dnia: [Nowy wzór elektronicznej legitymacji studenckiej Kleszcz to tylko pośrednik Pod względem leczenia czerniaka Polska w czołówce Europy Przyszłość pszczół zależy od ochrony ich naturalnych siedlisk Powstała niewidzialna elektroda dla podczerwieni Choroby serca mogą zaczynać się już w czasie życia płodowego Nowy wzór elektronicznej legitymacji studenckiej Kleszcz to tylko pośrednik Pod względem leczenia czerniaka Polska w czołówce Europy Przyszłość pszczół zależy od ochrony ich naturalnych siedlisk Powstała niewidzialna elektroda dla podczerwieni Choroby serca mogą zaczynać się już w czasie życia płodowego Nowy wzór elektronicznej legitymacji studenckiej Kleszcz to tylko pośrednik Pod względem leczenia czerniaka Polska w czołówce Europy Przyszłość pszczół zależy od ochrony ich naturalnych siedlisk Powstała niewidzialna elektroda dla podczerwieni Choroby serca mogą zaczynać się już w czasie życia płodowego](#)

Partnerzy