

### [Akceptuje](#)

W ramach naszej witryny stosujemy pliki cookies w celu świadczenia państwu usług na najwyższym poziomie, w tym w sposób dostosowany do indywidualnych potrzeb. Korzystanie z witryny bez zmiany ustawień dotyczących cookies oznacza, że będą one zamieszczone w Państwa urządzeniu końcowym. Możecie Państwo dokonać w każdym czasie zmiany ustawień dotyczących cookies. Więcej szczegółów w naszej [Polityce Prywatności](#)

[Portal](#) [Informacje](#) [Katalog firm](#) [Praca](#) [Szkolenia](#) [Wydarzenia](#) [Porównania międzylaboratoryjne](#)  
[Kontakt](#)



**[Laboratoria](#)**  
**[.net](#)**  
**[Innowacje](#)**  
**[Nauka](#)**  
**[Technologie](#)**



[Logowanie](#) [Rejestracja](#) [pl](#)

Newsletter

zapisz się

Naukowy styl życia

Nauka i biznes

- [Nowe technologie](#)
- [Felieton](#)
- [Tygodnik "Nature"](#)
- [Edukacja](#)
- [Artykuły](#)
- [Przemysł](#)

[Strona główna](#) > [Informacje](#)

## Test wykrywający sfalszowaną kawę



**Naukowcy opracowali test, który pozwala wykryć w kawie niepożądane dodatki. Ich zdaniem fałszowanie kawy nasili się, gdyż susza i zmiany klimatu powodują coraz większe problemy z jej uprawą - mówili naukowcy na spotkaniu American Chemical Society w USA.**

"Nasz test pozwala powiedzieć z 95-procentową dokładnością czy kawa jest czysta, czy została sfałszowana dodatkiem kukurydzy, jęczmienia, pszenicy, soi, ryżu, fasoli, jagód acai, brązowego cukru czy syropu skrobiowego" - wylicza szefowa zespołu, który opracował metodę wykrywania fałszerstwa kawy, Suzana Lucy Nixdorf ze State University of Londrina w Brazylii.

Normalnie wykrycie takiego fałszerstwa jest problemem, gdyż - jak mówi ekspert - "po wypaleniu i zmieleniu ziarna, z powodu ciemnej barwy i oleistej faktury kawy, niemożliwe staje się wykrycie różnicy pomiędzy tańszymi składnikami dodanymi do kawy".

Autorzy badania analizowali też wypełniacze, które uznaje się zwykle raczej za zanieczyszczenia zbioru, niż dodatki służące do fałszowania towaru: kawałki gałązek, pergamin, łupiny, czy nawet grudki ziemi, będące niemal tego samego koloru, co kawa. Część zanieczyszczeń pochodzi z kawowego krzewu i może trafiać do zbioru podczas żniw. W trakcie obróbki takie dodatki powinny być jednak usuwane. Jeśli takich zanieczyszczeń jest wiele - można podejrzewać, że nie trafiły do partii przez przypadek, jak zapewniają czasami producenci, tylko że dodano je celowo - mówi Nixdorf.

Wykorzystywane dotychczas testy jakości kawy są dość subiektywne, gdyż obejmują analizy mikroskopowe i badanie organoleptyczne. Nowy test wykorzystuje wysokosprawną chromatografię cieczową i narzędzia statystyczne, pozwalające z dużą pewnością rozpoznać skład mieszanki - zauważa ekspert.

Dodatki nie szkodzą zdrowiu, ale sprawiają, że kawa mielona zwiększa objętość, a jej producenci więcej zarabiają.

W 2012 r. naukowcy brytyjscy stwierdzili, że w konsekwencji zmian klimatu do roku 2080 światowa podaż kawy może się zmniejszyć aż o 70 proc. Kawy brakuje już dziś, choć z bardziej tymczasowych przyczyn. Potentat kawy, Brazylia, produkowała średnio co roku 55 mln worków kawy. Według

niektórych doniesień prognozowane na rok 2014 zbiory mają wynieść zaledwie 45 mln worków (jako konsekwencja poważnej suszy w styczniu). To zaś oznacza, że w tym roku kawosze z całego świata wypiją o ok. 42 mld filiżanek kawy mniej, niż wypijali przeciętnie dotychczas.

To, że test może się stać popularny, potwierdzają prognozy dotyczące problemów z produkcją kawowego ziarna. Już obecnie w Brazylii dostępność kawy maleje z powodu suszy i chorób roślin. "Przy mniejszej podaży kawy jej ceny na rynku rosną, co stwarza pokusę oszustwa z chęci zysku" - zauważa Nixdorf.

Źródło: [www.pap.pl](http://www.pap.pl)

<https://laboratoria.net/aktualnosci/22022.html>



27-04-2026

## [Studenci opracowali system zapobiegający zaśnięciu za kierownicą](#)

Opracowali studenci Akademii Górniczo-Hutniczej w Krakowie.



27-04-2026

## [Wielofunkcyjne nanocząstki do produkcji wodoru](#)

Wodór można traktować jako ekologiczny nośnik energii.



27-04-2026

## [Jak wybrać bezpieczną wodę podziemną do picia](#)

W skałach mogą znajdować się naturalne pierwiastki promieniotwórcze.



27-04-2026

## [Technologia spersonalizowanego wzbogacania mleka dla wcześniaków](#)

Projekt jest obecnie na wczesnym etapie realizacji.



22-04-2026

## [Rozwiązania Watson-Marlow wspierają proces produkcyjny Torbay Pharma](#)

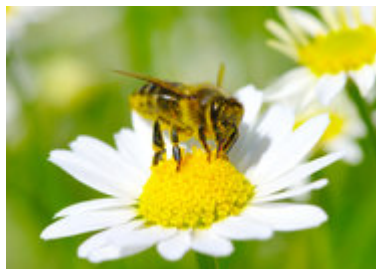
Poprzez powtarzalną szczelność zamknięć i precyzyjne dozowanie.



13-04-2026

## Mity na temat epilepsji

Atak epilepsji nie zawsze przebiega tak samo.



13-04-2026

## Marzec był drugim najcieplejszym miesiącem w Europie

Wynika z danych naukowców unijnego programu obserwacji Ziemi Copernicus.



13-04-2026

## Sporadyczne picie dużych ilości alkoholu

Może trzykrotnie zwiększać ryzyko uszkodzenia wątroby.

**Informacje dnia:** [Studenci opracowali system zapobiegający zaśnięciu za kierownicą](#) [Wielofunkcyjne nanocząstki do produkcji wodoru](#) [Jak wybrać bezpieczną wodę podziemną do picia](#) [Technologia spersonalizowanego wzbogacania mleka dla wcześniaków](#) [Rozwiązania Watson-Marlow wspierają proces produkcyjny Torbay Pharma](#) [Mity na temat epilepsji](#) [Studenci opracowali system zapobiegający zaśnięciu za kierownicą](#) [Wielofunkcyjne nanocząstki do produkcji wodoru](#) [Jak wybrać bezpieczną wodę podziemną do picia](#) [Technologia spersonalizowanego wzbogacania mleka dla wcześniaków](#) [Rozwiązania Watson-Marlow wspierają proces produkcyjny Torbay Pharma](#) [Mity na temat epilepsji](#) [Studenci opracowali system zapobiegający zaśnięciu za kierownicą](#) [Wielofunkcyjne nanocząstki do produkcji wodoru](#) [Jak wybrać bezpieczną wodę podziemną do picia](#) [Technologia spersonalizowanego wzbogacania mleka dla wcześniaków](#) [Rozwiązania Watson-Marlow wspierają proces produkcyjny Torbay Pharma](#) [Mity na temat epilepsji](#)

**Partnerzy**