

[Akceptuję](#)

W ramach naszej witryny stosujemy pliki cookies w celu świadczenia państwu usług na najwyższym poziomie, w tym w sposób dostosowany do indywidualnych potrzeb. Korzystanie z witryny bez zmiany ustawień dotyczących cookies oznacza, że będą one zamieszczone w Państwa urządzeniu końcowym. Możecie Państwo dokonać w każdym czasie zmiany ustawień dotyczących cookies. Więcej szczegółów w naszej [Polityce Prywatności](#)

[Portal](#) [Informacje](#) [Katalog firm](#) [Praca](#) [Szkolenia](#) [Wydarzenia](#) [Porównania międzylaboratoryjne](#)
[Kontakt](#)



[Laboratoria](#)
[.net](#)
[Innowacje](#)
[Nauka](#)
[Technologie](#)



[Logowanie](#) [Rejestracja](#) [pl](#)

Newsletter

zapisz się

Naukowy styl życia

Nauka i biznes

- [Nowe technologie](#)
- [Felieton](#)
- [Tygodnik "Nature"](#)
- [Edukacja](#)
- [Artykuły](#)
- [Przemysł](#)

[Strona główna](#) > [Informacje](#)

UM w Łodzi partnerem konsorcjum Innolife



Uniwersytet Medyczny w Łodzi - jako członek największego w UE konsorcjum Innolife - został zwycięzcą naboru Europejskiego Instytutu Innowacji i Technologii. To pozwoli uczelni na ubieganie się o środki na rozwój projektów z puli liczącej ok. miliard euro.

Na konferencji prasowej w poniedziałek prorektor UM ds. nauki prof. Lucyna Woźniak poinformowała, że Europejski Instytut Innowacji i Technologii (EIT) jest agendą UE z siedzibą w Budapeszcie.

Instytucja prowadzi nabory do strategicznych partnerstw publiczno-prywatnych znanych jako Wspólnoty Wiedzy i Innowacji (Knowledge and Innovation Communities - KIC). W poprzednich latach powołany został m.in. KIC klimatyczny oraz dotyczący laboratoriów europejskich, w których testowane są innowacje.

Łódzki Uniwersytet Medyczny jest regionalnym partnerem konsorcjum KIC Innolife, specjalizującym się w innowacjach na rzecz zdrowia i aktywnego starzenia. Uczelnia zaprosiła do współpracy przy tej inicjatywie Instytut Medycyny Pracy w Łodzi oraz firmę Ericpol.

KIC Innolife skupia ponad 140 partnerów, którymi są wiodące ośrodki naukowe, uniwersytety, przedsiębiorstwa oraz organizacje pozarządowe z 14 państw Europy. Wśród kluczowych uczestników tego partnerstwa znajdują się światowe koncerny m.in. Roche, Sanofi Aventis, Philips Electronics, Intel Corporation, a także Towarzystwo Maxa Plancka, Instytut Karolinska, Imperial College w Londynie, uniwersytety w Uppsali, Gent, Cambridge i Oxford.

Projekty prowadzone w ramach KIC Innolife w 25 proc. finansowane są z budżetu EIT, w 75 proc. - z funduszy UE, m.in. strukturalnych i Horizon 2020. "Wszystkie środki na projekty badawcze i innowacyjne przydzielane są na drodze konkursu. Spodziewamy się, że pierwsze z nich zostaną ogłoszone w połowie przyszłego roku" - zaznaczyła prof. Woźniak.

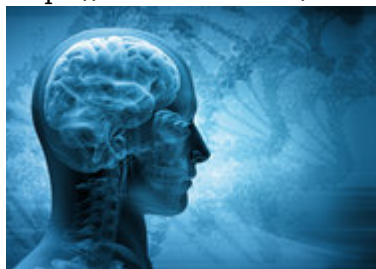
Prorektor dodała, że budżet KIC Innolife w roku 2016 ma wynieść niespełna 90 mln euro, a w 2018 r prawie 200 mln euro. Członkowie konsorcjum wnoszą składki, z których finansowany będzie zarząd przedsięwzięcia.

W KIC Innolife działa sześć tzw. centrów doskonałości, ulokowanych w Skandynawii, krajach Beneluksu, Niemczech, Hiszpanii, Francji oraz Wielkiej Brytanii i Irlandii. Obok nich powołano sieć regionalnych klastrów "Innostars", w których podmioty akademickie, medyczne i naukowe współdziałają z biznesem - jednym z nich jest łódzkie partnerstwo UM, IMP oraz Ericpolu. "Innostars" działają też na Węgrzech, w Chorwacji, Portugalii, Słowenii i w Walii.

Władze UM chcą, aby strukturalnym wkładem uczelni w KIC Innolife był rozwój innowacyjnego kampusu farmacji (BRAIn).

Źródło: www.naukawpolsce.pap.pl

<https://laboratoria.net/aktualnosci/22696.html>



13-04-2026

Mity na temat epilepsji

Atak epilepsji nie zawsze przebiega tak samo.



13-04-2026

Marzec był drugim najcieplejszym miesiącem w Europie

Wynika z danych naukowców unijnego programu obserwacji Ziemi Copernicus.



13-04-2026

Sporadyczne picie dużych ilości alkoholu

Może trzykrotnie zwiększać ryzyko uszkodzenia wątroby.



13-04-2026

W nagłych przypadkach ChatGPT Health często uspokaja

Zamiast zalecać szukanie pomocy.



13-04-2026

Dieta bogata w warzywa i owoce zmniejsza ryzyko demencji nawet u...

Sugerują badania opublikowane przez pismo „Neurology”.



13-04-2026

Nie kompromitujcie nas, czyli jak chronić dane biometryczne

Naukowiec przewiduje, czy w przyszłości uda się utrudnić kradzieże.



13-04-2026

[Ruszyła Akademia Energii Jądrowej](#)

Pilotażowy program edukacyjny Polskich Elektrowni Jądrowych.



13-04-2026

[Neurolog w Światowym Dniu Choroby Parkinsona](#)

Chorych będzie coraz więcej

Informacje dnia: [Mity na temat epilepsji](#) [Marzec był drugim najcieplejszym miesiącem w Europie](#) [Sporadyczne picie dużych ilości alkoholu](#) [W nagłych przypadkach ChatGPT Health często uspokaja](#) [Dieta bogata w warzywa i owoce zmniejsza ryzyko demencji nawet u seniorów](#) [Nie kompromitujcie nas, czyli jak chronić dane biometryczne](#) [Mity na temat epilepsji](#) [Marzec był drugim najcieplejszym miesiącem w Europie](#) [Sporadyczne picie dużych ilości alkoholu](#) [W nagłych przypadkach ChatGPT Health często uspokaja](#) [Dieta bogata w warzywa i owoce zmniejsza ryzyko demencji nawet u seniorów](#) [Nie kompromitujcie nas, czyli jak chronić dane biometryczne](#)

Partnerzy