

[Akceptuje](#)

W ramach naszej witryny stosujemy pliki cookies w celu świadczenia państwu usług na najwyższym poziomie, w tym w sposób dostosowany do indywidualnych potrzeb. Korzystanie z witryny bez zmiany ustawień dotyczących cookies oznacza, że będą one zamieszczone w Państwa urządzeniu końcowym. Możecie Państwo dokonać w każdym czasie zmiany ustawień dotyczących cookies. Więcej szczegółów w naszej [Polityce Prywatności](#)

[Portal](#) [Informacje](#) [Katalog firm](#) [Praca](#) [Szkolenia](#) [Wydarzenia](#) [Porównania międzylaboratoryjne](#)
[Kontakt](#)



[Laboratoria](#)
[.net](#)
[Innowacje](#)
[Nauka](#)
[Technologie](#)



[Logowanie](#) [Rejestracja](#) [pl](#)

Newsletter

zapisz się

Naukowy styl życia

Nauka i biznes

- [Nowe technologie](#)
- [Felieton](#)
- [Tygodnik "Nature"](#)
- [Edukacja](#)
- [Artykuły](#)
- [Przemysł](#)

[Strona główna](#) > [Informacje](#)

Opracowano nową metodę wykrywania choroby Alzheimera



Akustyczna analiza głosu i mowy pozwala na wczesne wykrycie choroby Alzheimera - poinformowali wrocławscy lekarze i inżynierowie. Po dwóch latach badań opracowali metodę i prototyp urządzenia pomocnego do postawienia właściwej diagnozy.

Jak powiedział w czwartek podczas konferencji prasowej kierownik kliniki otolaryngologii, chirurgii głowy i szyi Uniwersyteckiego Szpitala Klinicznego we Wrocławiu prof. Tomasz Kręcicki, metoda akustycznej analizy głosu i mowy jest tanim i skutecznym sposobem wczesnego wykrycia i monitorowania przebiegu choroby Alzheimera.

„To pierwsze takie badania głosu i mowy na świecie, które mogą się okazać przełomowe w chorobie Alzheimera. Wykonujemy je z bardzo dobrym efektem od dwóch lat” - powiedział Kręcicki.

Jak podkreślił, prototyp urządzenia wykorzystuje w analizie fakt, że „ci pacjenci inaczej mówią i melodia ich mowy jest charakterystyczna”.

Współtwórca metody i urządzenia inż. Marcin Just wyjaśnił, że badanie nie trwa dłużej niż dziesięć minut i polega na nagraniu wcześniej przygotowanych testów np. pacjent najpierw ma dziesięć razy powiedzieć jedną głoskę, a następnie tę samą głoskę dowolną ilość razy powtórzyć.

„Okazuje się, że gdy pacjent musi liczyć zupełnie inaczej ją wypowiada. Badamy +długość+ głoski, ale też i rozkład energii przy jej wypowiedaniu. Analiza głosu i mowy pozwala na stwierdzenie trudności w połączeniach pomiędzy aparatem mowy a mózgiem, a tym samym wytypowanie chorych” - powiedział Just.

Dodał, że do analizy służą opracowane specjalnie algorytmy i rodzaj programu komputerowego. Samo urządzenie do badania składa się z czułych mikrofonów i nagrywarki i nie musi być większe niż telefon komórkowy.

Wielkość urządzenia ma znaczenie, ponieważ kolejnym krokiem w badaniach ma być analiza całodobowej aktywności głosowej pacjenta.

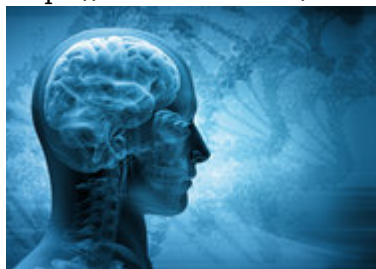
Kręcicki zaznaczył, że metoda akustycznej analizy głosu i mowy ma być dodatkowym narzędziem w diagnozowaniu, a nie powinna zastąpić oceny specjalistów.

„Chcielibyśmy, by mogła być stosowana powszechnie i pozwalała wytypować osoby podatne na tę przypadłość. Ostateczna diagnoza należałaby do specjalistów m.in. psychiatrów, neurologów i byłaby poprzedzona odpowiednimi badaniami m.in. rezonansem” - mówił Kręcicki.

Zdaniem twórców urządzenia koszt jego seryjnej produkcji wyniesie kilka tys. zł.

Źródło: www.naukawpolsce.pap.pl

<https://laboratoria.net/aktualnosci/22728.html>



13-04-2026

Mity na temat epilepsji

Atak epilepsji nie zawsze przebiega tak samo.



13-04-2026

Marzec był drugim najcieplejszym miesiącem w Europie

Wynika z danych naukowców unijnego programu obserwacji Ziemi Copernicus.



13-04-2026

Sporadyczne picie dużych ilości alkoholu

Może trzykrotnie zwiększać ryzyko uszkodzenia wątroby.



13-04-2026

W nagłych przypadkach ChatGPT Health często uspokaja

Zamiast zalecać szukanie pomocy.



13-04-2026

Dieta bogata w warzywa i owoce zmniejsza ryzyko demencji nawet u...

Sugerują badania opublikowane przez pismo „Neurology”.



13-04-2026

Nie kompromitujcie nas, czyli jak chronić dane biometryczne

Naukowiec przewiduje, czy w przyszłości uda się utrudnić kradzieże.



13-04-2026

[Ruszyła Akademia Energii Jądrowej](#)

Pilotażowy program edukacyjny Polskich Elektrowni Jądrowych.



13-04-2026

[Neurolog w Światowym Dniu Choroby Parkinsona](#)

Chorych będzie coraz więcej

Informacje dnia: [Mity na temat epilepsji](#) [Marzec był drugim najcieplejszym miesiącem w Europie](#) [Sporadyczne picie dużych ilości alkoholu](#) [W nagłych przypadkach ChatGPT Health często uspokaja](#) [Dieta bogata w warzywa i owoce zmniejsza ryzyko demencji nawet u seniorów](#) [Nie kompromitujcie nas, czyli jak chronić dane biometryczne](#) [Mity na temat epilepsji](#) [Marzec był drugim najcieplejszym miesiącem w Europie](#) [Sporadyczne picie dużych ilości alkoholu](#) [W nagłych przypadkach ChatGPT Health często uspokaja](#) [Dieta bogata w warzywa i owoce zmniejsza ryzyko demencji nawet u seniorów](#) [Nie kompromitujcie nas, czyli jak chronić dane biometryczne](#)

Partnerzy