

### [Akceptuję](#)

W ramach naszej witryny stosujemy pliki cookies w celu świadczenia państwu usług na najwyższym poziomie, w tym w sposób dostosowany do indywidualnych potrzeb. Korzystanie z witryny bez zmiany ustawień dotyczących cookies oznacza, że będą one zamieszczone w Państwa urządzeniu końcowym. Możecie Państwo dokonać w każdym czasie zmiany ustawień dotyczących cookies. Więcej szczegółów w naszej [Polityce Prywatności](#)

[Portal](#) [Informacje](#) [Katalog firm](#) [Praca](#) [Szkolenia](#) [Wydarzenia](#) [Porównania międzylaboratoryjne](#)  
[Kontakt](#)



**[Laboratoria](#)**  
**[.net](#)**  
**[Innowacje](#)**  
**[Nauka](#)**  
**[Technologie](#)**



[Logowanie](#) [Rejestracja](#) [pl](#)

Newsletter

zapisz się

Naukowy styl życia

Nauka i biznes

- [Nowe technologie](#)
- [Felieton](#)
- [Tygodnik "Nature"](#)
- [Edukacja](#)
- [Artykuły](#)
- [Przemysł](#)

[Strona główna](#) > [Informacje](#)

## Odkryto geny związane z zespołem stresu pourazowego



**Naukowcy zidentyfikowali dwa markery genetyczne zwiększające ryzyko rozwoju zespołu stresu pourazowego - informuje "Journal of Affective Disorders".**

Genetyczne podłoże zespołu stresu pourazowego badano u osób, które przeżyły trzęsienie ziemi w Armenii w 1988 roku. Zginęło wówczas ponad 25 tys. osób. Prowadzący badania dr Armen Goenjian z Uniwersytetu Kalifornijskiego w Los Angeles we współpracy z Ormiańskim Towarzystwem Pomocy stworzył centra psychiatryczne dla dotkniętych tragedią mieszkańców. Działały one przez 21 lat. Dzięki analizie próbek DNA pobranych od 200 członków wielopokoleniowych rodzin naukowcom udało się ustalić, które geny mogą przyczyniać się do zespołu stresu pourazowego.

Badacze zauważyli, że zaburzenie to występowało częściej u osób posiadających warianty genów COMT i TPH-2, które mają związek również z depresją.

Gen COMT uczestniczy w degradacji katecholamin, m.in. dopaminy regulującej nastrój, koncentrację i zachowanie. TPH-2 kontroluje z kolei produkcję serotoniny, regulującej nastrój oraz cykl snu i czuwania, które zaburzone są u osób z zespołem stresu pourazowego.

Jak zauważa dr Goenjian, badania te mogą w przyszłości pomóc identyfikować osoby bardziej narażone na zespół stresu pourazowego oraz opracować lepsze metody zapobiegania i leczenia. Jednocześnie badacz podkreśla, że zaburzenie to jest prawdopodobnie skutkiem współwystępowania jeszcze wielu innych czynników genetycznych, dlatego badania DNA należy kontynuować.

Źródło: [www.nauka.pap.pl](http://www.nauka.pap.pl)

<https://laboratoria.net/aktualnosci/22813.html>



12-03-2026

**[Werfen skraca czas procesu fill-finish o około](#)**

## 40%

Dzięki dzięki urządzeniom Flexicon.



16-03-2026

## Ekspert: szkodliwość kawy jest mitem

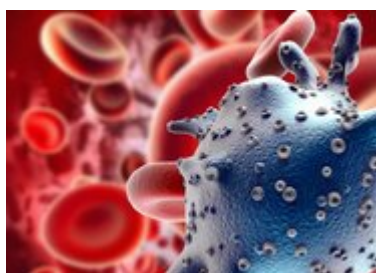
Wyniki najnowszych badań wykazuje liczne korzyści zdrowotne.



16-03-2026

## Otyłość to przewlekła choroba cywilizacyjna dotykająca miliony...

Coraz częściej diagnozowana jest u dzieci.



16-03-2026

## COVID-19 nadal obciąża system ochrony zdrowia

Sześć lat od wybuchu pandemii COVID-19 nadal obciąża system ochrony zdrowia.



09-03-2026

## [Badacze przeanalizowali diagnozy schizofrenii u dzieci i młodzieży...](#)

Liczba nowych diagnoz w Polsce pozostaje stabilna,.



09-03-2026

## [Analiza głosu z użyciem AI może wspierać diagnostykę chorób serca](#)

Sztuczna inteligencja może znaleźć zastosowanie w diagnostyce.



09-03-2026

## [Sześć milionów Polaków choruje na przewlekłe choroby płuc](#)

Powiedziała PAP dr n. med. Małgorzata Czajkowska-Malinowska.



09-03-2026

## [Polskie nośniki leków wciąż testowane na orbicie](#)

Final eksperymentu za dwa-trzy lata.

**Informacje dnia:** [Werfen skraca czas procesu fill-finish o około 40%](#) [Ekspert: szkodliwość kawy jest mitem](#) [Otyłość to przewlekła choroba cywilizacyjna dotykająca miliony Polaków](#), [COVID-19 nadal obciąża system ochrony zdrowia](#) [Badacze przeanalizowali diagnozy schizofrenii u dzieci i młodzieży w Polsce](#) [Analiza głosu z użyciem AI może wspierać diagnostykę chorób serca](#) [Werfen skraca czas procesu fill-finish o około 40%](#) [Ekspert: szkodliwość kawy jest mitem](#) [Otyłość to przewlekła choroba cywilizacyjna dotykająca miliony Polaków](#), [COVID-19 nadal obciąża system ochrony zdrowia](#) [Badacze przeanalizowali diagnozy schizofrenii u dzieci i młodzieży w Polsce](#) [Analiza głosu z użyciem AI może wspierać diagnostykę chorób serca](#)

**Partnerzy**