

### [Akceptuję](#)

W ramach naszej witryny stosujemy pliki cookies w celu świadczenia państwu usług na najwyższym poziomie, w tym w sposób dostosowany do indywidualnych potrzeb. Korzystanie z witryny bez zmiany ustawień dotyczących cookies oznacza, że będą one zamieszczone w Państwa urządzeniu końcowym. Możecie Państwo dokonać w każdym czasie zmiany ustawień dotyczących cookies. Więcej szczegółów w naszej [Polityce Prywatności](#)

[Portal](#) [Informacje](#) [Katalog firm](#) [Praca](#) [Szkolenia](#) [Wydarzenia](#) [Porównania międzylaboratoryjne](#)  
[Kontakt](#)



**[Laboratoria](#)**  
**[.net](#)**  
**[Innowacje](#)**  
**[Nauka](#)**  
**[Technologie](#)**



[Logowanie](#) [Rejestracja](#) [pl](#)

Newsletter

zapisz się

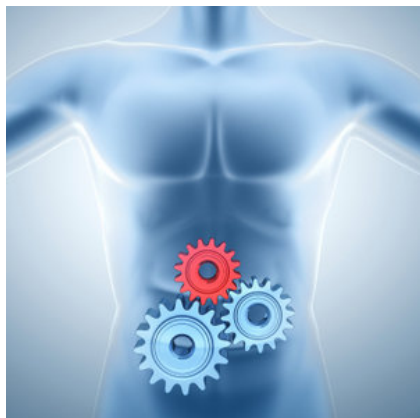
Naukowy styl życia

Nauka i biznes

- [Nowe technologie](#)
- [Felieton](#)
- [Tygodnik "Nature"](#)
- [Edukacja](#)
- [Artykuły](#)
- [Przemysł](#)

[Strona główna](#) > [Informacje](#)

## Istnieją ludzie odporni na arszenik



**Naukowcy z Szwecji znaleźli społeczność w Andach, która dzięki ewolucji wyrobiła sobie umiejętność metabolizowania trującego arszeniku.**

Dla zwykłego człowieka arszenik jest trujący i wywołuje wymioty, biegunki, wylewy mózgu a w końcu śmierć. Niewielka społeczność w Andach uodporniła się na tą substancję dzięki przedostaniu się jej do wody pitnej z wulkanicznych gleb.

Genetycy badając społeczność uodpornioną zauważyli zmianę w DNA, a dokładnie w kilku nukleotydach w genie AS3MT w stosunku to grupy kontrolnej złożonej z społeczności Kolumbii i Peru, gdzie taka zmiana zachodziła o wiele rzadziej.

Badania naukowców nad genem odporności na arszenik dowodzą, iż pojawił się on około 7 do 10 tysięcy lat temu. Doświadczenia te były oparte na znalezionej niedawno mumii i analizie arszeniku w jej włosach.

Źródło: [Physorg](#)

<https://laboratoria.net/aktualnosci/23242.html>



01-06-2026

## **Gwałtowne przerwanie gry komputerowej w złości to ważny sygnał**

Sam czas spędzony przed ekranem nie jest najlepszą miarą ryzyka.



01-06-2026

## [Uniwersytet Wrocławski, PAP i Fundacja PAP podpisały umowę](#)

Dotyczy działań komunikacyjnych, edukacyjnych oraz popularyzatorskich.



01-06-2026

## [10 polskich zespołów w zawodach Shell Eco-marathon Poland 2026](#)

Między 24 a 28 czerwca zmierzą się z ponad 150 ekipami z 28 krajów.



01-06-2026

## [Prawie 1,2 mld ludzi na świecie cierpi na zaburzenia psychiczne](#)

W 2023 r. z tego powodu cierpiało prawie 1,2 mld ludzi na świecie.



01-06-2026

## **AGH uruchomiła laboratorium**

Ze źródłem promieniowania RTG dorównującym synchrotrono.



01-06-2026

## **UE Katowice i Śląski Uniwersytet Medyczny uruchamiają nowe kierunki**

Uczelnie zapowiedziały rozwój kształcenia praktycznego i cyfrowego.



01-06-2026

## **W poniedziałek rozpocznie się rekrutacja na Uniwersytet Jagielloński**

Najstarsza uczelnia w kraju ma w ofercie 13 nowych kierunków studiów.



01-06-2026

## **3 proc. PKB na naukę to nie jest radykalny postulat**

To nie jest radykalny cel, ale uniwersalny postulat, który bardzo by Polsce pomógł.

**Informacje dnia:** [Gwałtowne przerwanie gry komputerowej w złości to ważny sygnał Uniwersytet Wrocławski, PAP i Fundacja PAP podpisały umowę 10 polskich zespołów w zawodach Shell Eco-marathon Poland 2026](#) [Prawie 1,2 mld ludzi na świecie cierpi na zaburzenia psychiczne AGH uruchomiła laboratorium UE Katowice i Śląski Uniwersytet Medyczny uruchamiają nowe kierunki](#) [Gwałtowne przerwanie gry komputerowej w złości to ważny sygnał Uniwersytet Wrocławski, PAP i Fundacja PAP podpisały umowę 10 polskich zespołów w zawodach Shell Eco-marathon Poland 2026](#) [Prawie 1,2 mld ludzi na świecie cierpi na zaburzenia psychiczne AGH uruchomiła laboratorium UE Katowice i Śląski Uniwersytet Medyczny uruchamiają nowe kierunki](#) [Gwałtowne przerwanie gry komputerowej w złości to ważny sygnał Uniwersytet Wrocławski, PAP i Fundacja PAP podpisały umowę 10 polskich zespołów w zawodach Shell Eco-marathon Poland 2026](#) [Prawie 1,2 mld ludzi na świecie cierpi na zaburzenia psychiczne AGH uruchomiła laboratorium UE Katowice i Śląski Uniwersytet Medyczny uruchamiają nowe kierunki](#)

**Partnerzy**