

[Akceptuje](#)

W ramach naszej witryny stosujemy pliki cookies w celu świadczenia państwu usług na najwyższym poziomie, w tym w sposób dostosowany do indywidualnych potrzeb. Korzystanie z witryny bez zmiany ustawień dotyczących cookies oznacza, że będą one zamieszczone w Państwa urządzeniu końcowym. Możecie Państwo dokonać w każdym czasie zmiany ustawień dotyczących cookies. Więcej szczegółów w naszej [Polityce Prywatności](#)

[Portal](#) [Informacje](#) [Katalog firm](#) [Praca](#) [Szkolenia](#) [Wydarzenia](#) [Porównania międzylaboratoryjne](#)
[Kontakt](#)



[Laboratoria](#)
[.net](#)
[Innowacje](#)
[Nauka](#)
[Technologie](#)



[Logowanie](#) [Rejestracja](#) [pl](#)

Newsletter

zapisz się

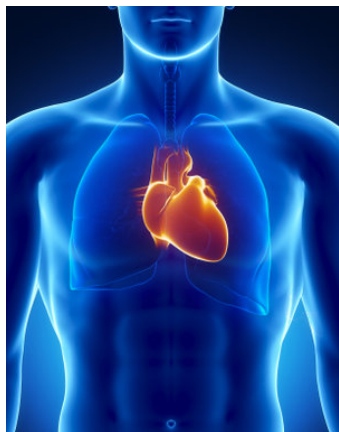
Naukowy styl życia

Nauka i biznes

- [Nowe technologie](#)
- [Felieton](#)
- [Tygodnik "Nature"](#)
- [Edukacja](#)
- [Artykuły](#)
- [Przemysł](#)

[Strona główna](#) > [Informacje](#)

Napoje energetyczne groźne dla serca



Lekarze z Mayo Clinic zrealizowali ostatnio badania powszechnych napojów energetycznych, które wykazały, że zwłaszcza dla ludzi nie zażywających często kofeiny mogą być one bardzo groźne znacznie podnosząc spoczynkowe ciśnienie krwi.

W czasie tego badania podano uczestnikom w wieku 19-40 lat jeden dostępny w sklepach napój energetyczny lub placebo, a uprzednio i pół godziny po wypiciu mierzono im ciśnienie krwi i tętno. Naukowcy mieli na uwadze czy dana osoba jest przyzwyczajona do zażywania kofeiny klasyfikując badanych na dwie grupy - tych, którzy przyjmują dziennie przynajmniej 160 mg kofeiny (dawka jeden filiżanki kawy), i tych którzy spożywają jej mniej.

Spoczynkowe ciśnienie krwi po wypiciu pobudzających napojów wzrosło u każdego z badanych, jednak skutek ten był najbardziej niekorzystny w przypadku osób nie mających nawyku przyswajania kofeiny - różnica w przypadku ich i osób spożywających regularnie kawę była około dwukrotna.

Świadczy to o tym, że szczególnie jeśli nasz organizm nie nawykł do kofeiny, napoje energetyczne mogą stanowić spore zagrożenie dla naszego serca - dlatego powinniśmy spożywać energy drinki mądrze.

Źródło: [Mayo Clinic](#)

<https://laboratoria.net/aktualnosci/23271.html>



30-03-2026

Stypendia ministra nauki za znaczące osiągnięcia

Przyznał je 402 osobom.



30-03-2026

[Doktor z TikToka: fajnie by było, gdyby w sieci to jednak naukowcy...](#)

Aby chronić pisklęta przed pasożytami.



30-03-2026

[Kierownik wyprawy polarnej](#)

Zmiany klimatu widać gołym okiem.



30-03-2026

[Mikrolasery mogą wykrywać pojedyncze cząsteczki](#)

Informuje pismo „Nature Photonics”.



30-03-2026

[Duże teleskopy sfotografowały dwie formujące się planety](#)

Ogłosiło Europejskie Obserwatorium Południowe (ESO).



30-03-2026

[Bakteriofagi mogą chronić żywność przed salmonellą](#)

Informuje pismo „Applied and Environmental Microbiology”.



30-03-2026

[Rękawiczki mogą zawyżać wyniki pomiarów mikroplastiku](#)

Informuje specjalistyczne pismo „Analytical Methods”.



30-03-2026

Problem dezinformacji medycznej będzie narastał

Szkolenia na UMB dla przyszłych lekarzy

Informacje dnia: [Stypendia ministra nauki za znaczące osiągnięcia Doktor z TikToka: fajnie by było, gdyby w sieci to jednak naukowcy mówili o nauce](#) [Kierownik wyprawy polarnej](#) [Mikrolasery mogą wykrywać pojedyncze cząsteczki](#) [Duże teleskopy sfotografowały dwie formujące się planety](#) [Bakteriofagi mogą chronić żywność przed salmonellą](#) [Stypendia ministra nauki za znaczące osiągnięcia Doktor z TikToka: fajnie by było, gdyby w sieci to jednak naukowcy mówili o nauce](#) [Kierownik wyprawy polarnej](#) [Mikrolasery mogą wykrywać pojedyncze cząsteczki](#) [Duże teleskopy sfotografowały dwie formujące się planety](#) [Bakteriofagi mogą chronić żywność przed salmonellą](#) [Stypendia ministra nauki za znaczące osiągnięcia Doktor z TikToka: fajnie by było, gdyby w sieci to jednak naukowcy mówili o nauce](#) [Kierownik wyprawy polarnej](#) [Mikrolasery mogą wykrywać pojedyncze cząsteczki](#) [Duże teleskopy sfotografowały dwie formujące się planety](#) [Bakteriofagi mogą chronić żywność przed salmonellą](#)

Partnerzy