

[Akceptuje](#)

W ramach naszej witryny stosujemy pliki cookies w celu świadczenia państwu usług na najwyższym poziomie, w tym w sposób dostosowany do indywidualnych potrzeb. Korzystanie z witryny bez zmiany ustawień dotyczących cookies oznacza, że będą one zamieszczone w Państwa urządzeniu końcowym. Możecie Państwo dokonać w każdym czasie zmiany ustawień dotyczących cookies. Więcej szczegółów w naszej [Polityce Prywatności](#)

[Portal](#) [Informacje](#) [Katalog firm](#) [Praca](#) [Szkolenia](#) [Wydarzenia](#) [Porównania międzylaboratoryjne](#)
[Kontakt](#)



[Laboratoria](#)
[.net](#)
[Innowacje](#)
[Nauka](#)
[Technologie](#)



[Logowanie](#) [Rejestracja](#) [pl](#)

Newsletter

zapisz się

Naukowy styl życia

Nauka i biznes

- [Nowe technologie](#)
- [Felieton](#)
- [Tygodnik "Nature"](#)
- [Edukacja](#)
- [Artykuły](#)
- [Przemysł](#)

[Strona główna](#) > [Informacje](#)

Fluorowanie wody ma związek z ADHD



Nowy test, których wyniki opublikowano w magazynie *Environmental Health* podkreślają związek między fluorowaniem wody - co ma powstrzymać próchnicę u ludzi - a zespołem nadpobudliwości psychoruchowej z deficytem uwagi, czyli powszechnym ADHD u dzieci.

Kanadyjscy uczeni z York University w Toronto w czasie analiz zestawili dane wywodzące ze stanów USA, w których woda jest silnie fluorowana, z danymi ze stanów, w których dodawane jest do wody pitnej mniej fluoru. I zaznajamiając się z tymi danymi udało im się zauważyć wyraźny związek pomiędzy występowaniem ADHD u dzieci, a fluorowaniem wody - tam gdzie fluoru dodawano więcej tam pojawia się więcej przypadków tego zaburzenia.

Jest to zbieżne z poprzedzającymi badaniami, w których udowodniono, że fluor może zaburzać gospodarkę hormonalną organizmu (w badaniach na gryzoniach na przykład, jeśli w fazie zarodka zwierzę jest wystawione na fluor to w kolejnych etapach życia jest większa szansa, że będzie ono cierpiało z powodu hiperaktywności), a także z prostymi danymi statystycznymi - w ostatnich kilkunastu latach liczba mieszkańców USA pobierających fluor z wodą wzrosła z 56 do 67%, a w tym samym czasie liczba dzieci, u których zdiagnozowano ADHD w populacji wzrosła z 7 do 11%.

Wcześniej po wielokroć dowiedziono, że dzieci urodzone na terenach gdzie woda jest silniej fluorowana mają IQ niższe od kolegów z innych rejonów, o niższym stężeniu tego pierwiastka w wodzie pitnej i słabiej radzą sobie z testami zdolności kognitywnych.

Twórcy badania, a także niektórzy inni naukowcy, są nieco bardziej powściągliwi w swoich wnioskach - utrzymują oni, że niezbędne jest przeprowadzenie badań dokładniejszych, a jako że jest to problem bardzo ważny - konieczne jest przeprowadzenie ich jak najszybciej.

Tak czy inaczej jest to następny argument przeciw fluoryzacji wody, a postawić go trzeba na szali z argumentem ekonomicznym - dodatek fluoru w wodzie powoduje w Stanach Zjednoczonych na zaoszczędzenie setek milionów dolarów jakie byłyby wydawane przez obywateli na leczenie skutków próchnicy zębów. Pytanie brzmi czy obywatele nie powinni sami postanawiać o tym czy wolą mieć problemy z zębami czy też aby z poważniejszymi problemami borykały się ich dzieci?

Źródło: [Enviromental Health](#)

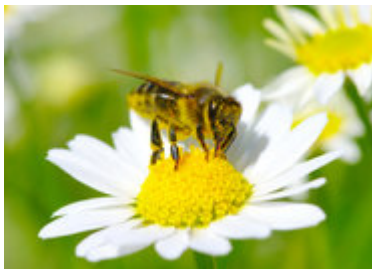
<https://laboratoria.net/aktualnosci/23272.html>



13-04-2026

Mity na temat epilepsji

Atak epilepsji nie zawsze przebiega tak samo.



13-04-2026

Marzec był drugim najcieplejszym miesiącem w Europie

Wynika z danych naukowców unijnego programu obserwacji Ziemi Copernicus.



13-04-2026

Sporadyczne picie dużych ilości alkoholu

Może trzykrotnie zwiększać ryzyko uszkodzenia wątroby.



13-04-2026

[W nagłych przypadkach ChatGPT Health często uspokaja](#)

Zamiast zalecać szukanie pomocy.



13-04-2026

[Dieta bogata w warzywa i owoce zmniejsza ryzyko demencji nawet u...](#)

Sugerują badania opublikowane przez pismo „Neurology”.



13-04-2026

[Nie kompromitujcie nas, czyli jak chronić dane biometryczne](#)

Naukowiec przewiduje, czy w przyszłości uda się utrudnić kradzieże.



13-04-2026

[Ruszyła Akademia Energii Jądrowej](#)

Pilotażowy program edukacyjny Polskich Elektrowni Jądrowych.



13-04-2026

[Neurolog w Światowym Dniu Choroby Parkinsona](#)

Chorych będzie coraz więcej

Informacje dnia: [Mity na temat epilepsji](#) [Marzec był drugim najcieplejszym miesiącem w Europie](#) [Sporadyczne picie dużych ilości alkoholu](#) [W nagłych przypadkach ChatGPT Health często uspokaja](#) [Dieta bogata w warzywa i owoce zmniejsza ryzyko demencji nawet u seniorów](#) [Nie kompromitujcie nas, czyli jak chronić dane biometryczne](#) [Mity na temat epilepsji](#) [Marzec był drugim najcieplejszym miesiącem w Europie](#) [Sporadyczne picie dużych ilości alkoholu](#) [W nagłych przypadkach ChatGPT Health często uspokaja](#) [Dieta bogata w warzywa i owoce zmniejsza ryzyko demencji nawet u seniorów](#) [Nie kompromitujcie nas, czyli jak chronić dane biometryczne](#)

Partnerzy