

[Akceptuję](#)

W ramach naszej witryny stosujemy pliki cookies w celu świadczenia państwu usług na najwyższym poziomie, w tym w sposób dostosowany do indywidualnych potrzeb. Korzystanie z witryny bez zmiany ustawień dotyczących cookies oznacza, że będą one zamieszczone w Państwa urządzeniu końcowym. Możecie Państwo dokonać w każdym czasie zmiany ustawień dotyczących cookies. Więcej szczegółów w naszej [Polityce Prywatności](#)

[Portal](#) [Informacje](#) [Katalog firm](#) [Praca](#) [Szkolenia](#) [Wydarzenia](#) [Porównania międzylaboratoryjne](#)
[Kontakt](#)



[Laboratoria](#)
[.net](#)
[Innowacje](#)
[Nauka](#)
[Technologie](#)



[Logowanie](#) [Rejestracja](#) [pl](#)

Newsletter

zapisz się

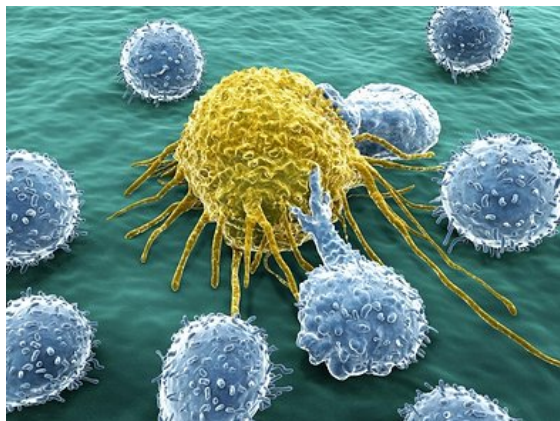
Naukowy styl życia

Nauka i biznes

- [Nowe technologie](#)
- [Felieton](#)
- [Tygodnik "Nature"](#)
- [Edukacja](#)
- [Artykuły](#)
- [Przemysł](#)

[Strona główna](#) > [Informacje](#)

Poznano kolejny nowotwór zakaźny



W kwietniowym wydaniu czasopisma Cell został zamieszczony artykuł o odkryciu nowego zaraźliwego nowotworu. Uczeni z Howard Hughes Medical Institute i Columbia University ustalili, że wybuchy epidemii białaczki, które zdziesiątkowały niektóre populacje małżów wzdłuż wschodniego wybrzeża Ameryki Północnej, były wywołane zarażaniem się jednych osobników od drugich. S. Goff, jeden z autorów badań stwierdził, że uzyskane dowody wskazują, iż guzy są zaraźliwe.

Komórki nowotworowe mogą szerzyć się wśród zwierząt. Wiadomo, że tak się dzieje, ponieważ genotypy komórek guzów nie odpowiadają genotypom chorych zwierząt, a wywodzą się od pojedynczej linii komórek - Nowotwór rozpoczął się u jednego zwierzęcia, u którego komórki nowotworowe się namnożyły, uwolniły i wraz z wodą roznosiły na inne zwierzęta.

Do tej pory nauka знаła dwa przypadki zaraźliwych nowotworów. Jeden to zakaźny psi guz weneryczny (CTVT), który rozprzestrzenił się pomiędzy psami drogą płciową, a drugi to zakaźny nowotwór pyska, na który zapadają diabły tasmańskie.

Już w trakcie początkowych badań zespół Goffa spostrzegł, że w komórkach nowotworowych występuje wyraźnie większe zagęszczenie pewnej konkretnej sekwencji DNA, którą naukowcy nadali miano Steamer. W sprawnych komórkach Steamer występował w 2-5 kopiach, w komórkach chorych znajdowano do 150 kopii. Wstępnie sądzono, że to skutek naturalnych procesów zachodzących osobno u każdego zwierzęcia, jednak prędko okazało się, że komórki nowotworowe u zwierząt żyjących w różnych lokalizacjach były niemal jednakowe pod względem genetycznym. Były klonami.

Uczeni nie tylko odkryli kolejny znany nowotwór zakaźny, ale upewnili się, że komórki nowotworowe mogą przetrwać w słonej wodzie na tyle długo, by dotrzeć do innego zwierzęcia i je zarazić. Na razie nie jest jasne, czy przytoczony nowotwór może zarażać też inne skorupiaki.

Najnowsze odkrycie ukazuje, że nowotworów zakaźnych może być więcej niż przypuszczamy.

Źródło: [BiologyNews](#)



27-04-2026

Studenci opracowali system zapobiegający zaśnieżeniu za kierownicą

Opracowali studenci Akademii Górniczo-Hutniczej w Krakowie.



27-04-2026

Wielofunkcyjne nanocząstki do produkcji wodoru

Wodór można traktować jako ekologiczny nośnik energii.



27-04-2026

Jak wybrać bezpieczną wodę podziemną do picia

W skałach mogą znajdować się naturalne pierwiastki promieniotwórcze.



27-04-2026

Technologia spersonalizowanego wzbogacania mleka dla wcześniaków

Projekt jest obecnie na wczesnym etapie realizacji.



22-04-2026

Rozwiązania Watson-Marlow wspierają proces produkcyjny Torbay Pharma

Poprzez powtarzalną szczelność zamknięć i precyzyjne dozowanie.



13-04-2026

Mity na temat epilepsji

Atak epilepsji nie zawsze przebiega tak samo.



13-04-2026

[Marzec był drugim najcieplejszym miesiącem w Europie](#)

Wynika z danych naukowców unijnego programu obserwacji Ziemi Copernicus.



13-04-2026

[Sporadyczne picie dużych ilości alkoholu](#)

Może trzykrotnie zwiększać ryzyko uszkodzenia wątroby.

Informacje dnia: [Studenci opracowali system zapobiegający zaśnięciu za kierownicą](#) [Wielofunkcyjne nanocząstki do produkcji wodoru](#) [Jak wybrać bezpieczną wodę podziemną do picia](#) [Technologia spersonalizowanego wzbogacania mleka dla wcześniaków](#) [Rozwiązania Watson-Marlow wspierają proces produkcyjny](#) [Torbay Pharma Mity na temat epilepsji](#) [Studenci opracowali system zapobiegający zaśnięciu za kierownicą](#) [Wielofunkcyjne nanocząstki do produkcji wodoru](#) [Jak wybrać bezpieczną wodę podziemną do picia](#) [Technologia spersonalizowanego wzbogacania mleka dla wcześniaków](#) [Rozwiązania Watson-Marlow wspierają proces produkcyjny](#) [Torbay Pharma Mity na temat epilepsji](#) [Studenci opracowali system zapobiegający zaśnięciu za kierownicą](#) [Wielofunkcyjne nanocząstki do produkcji wodoru](#) [Jak wybrać bezpieczną wodę podziemną do picia](#) [Technologia spersonalizowanego wzbogacania mleka dla wcześniaków](#) [Rozwiązania Watson-Marlow wspierają proces produkcyjny](#) [Torbay Pharma Mity na temat epilepsji](#)

Partnerzy