

[Akceptuję](#)

W ramach naszej witryny stosujemy pliki cookies w celu świadczenia państwu usług na najwyższym poziomie, w tym w sposób dostosowany do indywidualnych potrzeb. Korzystanie z witryny bez zmiany ustawień dotyczących cookies oznacza, że będą one zamieszczone w Państwa urządzeniu końcowym. Możecie Państwo dokonać w każdym czasie zmiany ustawień dotyczących cookies. Więcej szczegółów w naszej [Polityce Prywatności](#)

[Portal](#) [Informacje](#) [Katalog firm](#) [Praca](#) [Szkolenia](#) [Wydarzenia](#) [Porównania międzylaboratoryjne](#)
[Kontakt](#)



[Laboratoria](#)
[.net](#)
[Innowacje](#)
[Nauka](#)
[Technologie](#)



[Logowanie](#) [Rejestracja](#) [pl](#)

Newsletter

zapisz się

Naukowy styl życia

Nauka i biznes

- [Nowe technologie](#)
- [Felieton](#)
- [Tygodnik "Nature"](#)
- [Edukacja](#)
- [Artykuły](#)
- [Przemysł](#)

[Strona główna](#) > [Informacje](#)

W Polsce masowo wzrasta zużycie pestycydów



Długotrwały kontakt z pestycydami - podczas pracy w polu i ogrodzie czy poprzez spożywanie produktów zawierających ich pozostałości - zwiększa ryzyko wystąpienia wielu chorób nowotworowych, neurologicznych i zaburzeń w układzie hormonalnym. Najbardziej narażone są kobiety w ciąży i niemowlęta. Dlatego Greenpeace wzywa do zatrzymania chemizacji rolnictwa w Polsce i wykluczenia z użycia syntetycznych pestycydów.

Z badań przeprowadzonych przez Greenpeace wynika, że w latach 2000-2013 zużycie pestycydów w Polsce wzrosło o ok. 150 proc. Co więcej, wciąż nie została odpowiednio wdrożona dyrektywa na rzecz zrównoważonego używania szkodliwych substancji.

- W raporcie pt. „Negatywny wpływ pestycydów na zdrowie. Rosnący problem” prezentowane są wyniki badań przeprowadzonych na całym świecie wskazujące na szkodliwy dla zdrowia wpływ kontaktu z pestycydami stosowanymi nie tylko w rolnictwie, lecz także np. w amatorskiej pielęgnacji ogrodów - mówi agencji informacyjnej Newseria Katarzyna Jagiełło, koordynatorka kampanii „Rolnictwo ekologiczne” w Greenpeace Polska.

Zagrożenie dotyczy przede wszystkim rolników i pracowników szklarni, którzy na co dzień mają bezpośredni kontakt z pestycydami, przygotowują opryski i wdychają skażone powietrze. Ale narażeni są również konsumenci, bo szkodliwe substancje mogą również przeniknąć do mięszu lub pozostać na powierzchni warzyw i owoców.

- Konsekwencje zdrowotne wynikające z kontaktu z pestycydami mogą być bardzo poważne. Mówimy o różnego rodzaju nowotworach, szczególnie nowotworach prostaty oraz płuc, chorobach neurodegeneracyjnych, np. o chorobie Parkinsona czy Alzheimerza. Mówimy o zaburzeniach funkcjonowania układu hormonalnego oraz odpornościowego - wymienia Katarzyna Jagiełło.

Długotrwały kontakt z pestycydami może też zwiększać ryzyko zachorowania na niektóre choroby przewlekłe, np. astmę czy alergie.

Szczególnie wrażliwe grupy to dzieci i kobiety w ciąży. Jeżeli kobiety ciężarne lub karmiące piersią mają kontakt z pestycydami, ich dzieci również są narażone. Niektóre pestycydy mogą pokonać barierę krew-łożysko i dostać się do płodu, a także przeniknąć do mleka matki. Dzieci z kolei nie są w stanie pozbyć się toksycznych substancji z organizmu tak szybko, jak dorośli.

- Konsekwencje dla płodów i małych dzieci mogą być bardzo poważne. Mówimy o różnego rodzaju wadach rozwojowych, opóźnieniach rozwoju poznawczego, zaburzeniach behawioralnych oraz np. o szeregu różnego rodzaju białaczek dziecięcych - mówi Katarzyna Jagiełło.

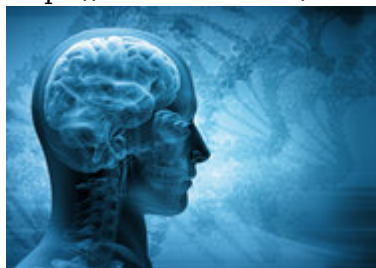
Katarzyna Jagiełło podkreśla, że w grupie ryzyka są nie tylko mieszkańcy wsi. Na szkodliwe działanie pestycydów narażony jest niemal każdy. Płody pochodzące z upraw, w których stosuje się szkodliwe substancje trafiają do tysięcy sklepów.

- Z pestycydami możemy mieć kontakt także poprzez picie wody na terenach skażonych pestycydami czy np. podczas spacerów w parku miejskim, w którym dokonywano oprysków. Zależnie od tego, w jaki sposób mamy kontakt z pestycydami i od ich stężenia, będą one miały na nas różny wpływ. Należy jednak pamiętać, że niektóre np. chloroorganiczne czy fosforoorganiczne bywają tak szkodliwe, że nawet niewielki kontakt z nimi może mieć negatywny wpływ na zdrowie - dodaje Katarzyna Jagiełło.

Jednym rozwiązaniem tego problemu jest wyeliminowanie lub znaczne ograniczenie stosowania syntetycznych pestycydów i pójdzie w stronę rolnictwa ekologicznego.

Źródło: www.newseria.pl

<https://laboratoria.net/aktualnosci/23638.html>



13-04-2026

[Mity na temat epilepsji](#)

Atak epilepsji nie zawsze przebiega tak samo.



13-04-2026

[Marzec był drugim najcieplejszym miesiącem w Europie](#)

Wynika z danych naukowców unijnego programu obserwacji Ziemi Copernicus.



13-04-2026

Sporadyczne picie dużych ilości alkoholu

Może trzykrotnie zwiększać ryzyko uszkodzenia wątroby.



13-04-2026

W nagłych przypadkach ChatGPT Health często uspokaja

Zamiast zalecać szukanie pomocy.



13-04-2026

Dieta bogata w warzywa i owoce zmniejsza ryzyko demencji nawet u...

Sugerują badania opublikowane przez pismo „Neurology”.



13-04-2026

Nie kompromitujcie nas, czyli jak chronić

dane biometryczne

Naukowiec przewiduje, czy w przyszłości uda się utrudnić kradzieże.



13-04-2026

Ruszyła Akademia Energii Jądrowej

Pilotażowy program edukacyjny Polskich Elektrowni Jądrowych.



13-04-2026

Neurolog w Światowym Dniu Choroby Parkinsona

Chorych będzie coraz więcej

Informacje dnia: [Mity na temat epilepsji Marzec był drugim najcieplejszym miesiącem w Europie](#) [Sporadyczne picie dużych ilości alkoholu W nagłych przypadkach ChatGPT Health często uspokaja](#) [Dieta bogata w warzywa i owoce zmniejsza ryzyko demencji nawet u seniorów](#) [Nie kompromitujcie nas, czyli jak chronić dane biometryczne](#) [Mity na temat epilepsji Marzec był drugim najcieplejszym miesiącem w Europie](#) [Sporadyczne picie dużych ilości alkoholu W nagłych przypadkach ChatGPT Health często uspokaja](#) [Dieta bogata w warzywa i owoce zmniejsza ryzyko demencji nawet u seniorów](#) [Nie kompromitujcie nas, czyli jak chronić dane biometryczne](#) [Mity na temat epilepsji Marzec był drugim najcieplejszym miesiącem w Europie](#) [Sporadyczne picie dużych ilości alkoholu W nagłych przypadkach ChatGPT Health często uspokaja](#) [Dieta bogata w warzywa i owoce zmniejsza ryzyko demencji nawet u seniorów](#) [Nie kompromitujcie nas, czyli jak chronić dane biometryczne](#)

Partnerzy