

### [Akceptuję](#)

W ramach naszej witryny stosujemy pliki cookies w celu świadczenia państwu usług na najwyższym poziomie, w tym w sposób dostosowany do indywidualnych potrzeb. Korzystanie z witryny bez zmiany ustawień dotyczących cookies oznacza, że będą one zamieszczone w Państwa urządzeniu końcowym. Możecie Państwo dokonać w każdym czasie zmiany ustawień dotyczących cookies. Więcej szczegółów w naszej [Polityce Prywatności](#)

[Portal](#) [Informacje](#) [Katalog firm](#) [Praca](#) [Szkolenia](#) [Wydarzenia](#) [Porównania międzylaboratoryjne](#)  
[Kontakt](#)



[Laboratoria](#)  
[.net](#)  
[Innowacje](#)  
[Nauka](#)  
[Technologie](#)



[Logowanie](#) [Rejestracja](#) [pl](#)

Newsletter

zapisz się

Naukowy styl życia

Nauka i biznes

- [Nowe technologie](#)
- [Felieton](#)
- [Tygodnik "Nature"](#)
- [Edukacja](#)
- [Artykuły](#)
- [Przemysł](#)

[Strona główna](#) > [Informacje](#)

## **Właściwości przeciwutleniające fusów kawy większe niż wit. C**



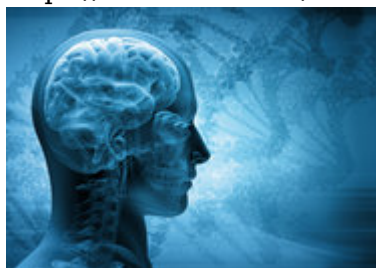
**Grupa badawcza prof. J. Á. Rufián Henares z Uniwersytetu w Grenadzie zdecydowała się sprawdzić, czy fusy kawy i srebrną łuskę, czyli cienką osłonkę otaczającą ziarna kawy, można zastosować do celów spożywczych, ograniczając ilość generowanych odpadów. Okazuje się, że absolutnie tak.**

Hiszpanie zaprezentowali, że i bogate we włókna i fenole fusy i łuska mają silne właściwości antyutleniające oraz przeciwbakteryjne. Co ważne, antyoksydacyjne oddziaływanie fusów jest 500 razy większe niż witaminy C. Nic niezwykłego, że uczeni już stawiają sobie cel odnośnie pokarmów funkcjonalnych.

*Fusy zawierają również wysokie stężenia melanoidyn, które powstają podczas palenia ziaren kawy i nadają im brązowy kolor. Właściwości biologiczne tych polimerów można by wykorzystać w praktyce, np. do zapobiegania wzrostowi patogenów w produktach spożywczych. Jeśli jednak chcielibyśmy spożytkować prebiotyczny potencjał kawowych odpadów, z tego samego względu najpierw trzeba by melanoidyny usunąć - reasumuje prof. Rufián Henares.*

Źródło: [EurekAlert!](#)

<https://laboratoria.net/aktualnosci/23640.html>



13-04-2026

## **Mity na temat epilepsji**

Atak epilepsji nie zawsze przebiega tak samo.



13-04-2026

## **Marzec był drugim najcieplejszym miesiącem w Europie**

Wynika z danych naukowców unijnego programu obserwacji Ziemi Copernicus.



13-04-2026

## **Sporadyczne picie dużych ilości alkoholu**

Może trzykrotnie zwiększać ryzyko uszkodzenia wątroby.



13-04-2026

## **W nagłych przypadkach ChatGPT Health często uspokaja**

Zamiast zalecać szukanie pomocy.



13-04-2026

## **Dieta bogata w warzywa i owoce zmniejsza ryzyko demencji nawet u...**

Sugerują badania opublikowane przez pismo „Neurology”.



13-04-2026

## **Nie kompromitujcie nas, czyli jak chronić dane biometryczne**

Naukowiec przewiduje, czy w przyszłości uda się utrudnić kradzieże.



13-04-2026

## **Ruszyła Akademia Energii Jądrowej**

Pilotażowy program edukacyjny Polskich Elektrowni Jądrowych.



13-04-2026

## Neurolog w Światowym Dniu Choroby Parkinsona

Chorych będzie coraz więcej

**Informacje dnia:** [Mity na temat epilepsji](#) [Marzec był drugim najcieplejszym miesiącem w Europie](#) [Sporadyczne picie dużych ilości alkoholu](#) [W nagłych przypadkach ChatGPT Health często uspokaja](#) [Dieta bogata w warzywa i owoce zmniejsza ryzyko demencji nawet u seniorów](#) [Nie kompromitujcie nas, czyli jak chronić dane biometryczne](#) [Mity na temat epilepsji](#) [Marzec był drugim najcieplejszym miesiącem w Europie](#) [Sporadyczne picie dużych ilości alkoholu](#) [W nagłych przypadkach ChatGPT Health często uspokaja](#) [Dieta bogata w warzywa i owoce zmniejsza ryzyko demencji nawet u seniorów](#) [Nie kompromitujcie nas, czyli jak chronić dane biometryczne](#) [Mity na temat epilepsji](#) [Marzec był drugim najcieplejszym miesiącem w Europie](#) [Sporadyczne picie dużych ilości alkoholu](#) [W nagłych przypadkach ChatGPT Health często uspokaja](#) [Dieta bogata w warzywa i owoce zmniejsza ryzyko demencji nawet u seniorów](#) [Nie kompromitujcie nas, czyli jak chronić dane biometryczne](#)

**Partnerzy**