

[Akceptuje](#)

W ramach naszej witryny stosujemy pliki cookies w celu świadczenia państwu usług na najwyższym poziomie, w tym w sposób dostosowany do indywidualnych potrzeb. Korzystanie z witryny bez zmiany ustawień dotyczących cookies oznacza, że będą one zamieszczone w Państwa urządzeniu końcowym. Możecie Państwo dokonać w każdym czasie zmiany ustawień dotyczących cookies. Więcej szczegółów w naszej [Polityce Prywatności](#)

[Portal](#) [Informacje](#) [Katalog firm](#) [Praca](#) [Szkolenia](#) [Wydarzenia](#) [Porównania międzylaboratoryjne](#)
[Kontakt](#)



[Laboratoria](#)
[.net](#)
[Innowacje](#)
[Nauka](#)
[Technologie](#)



[Logowanie](#) [Rejestracja](#) [pl](#)

Newsletter

zapisz się

Naukowy styl życia

Nauka i biznes

- [Nowe technologie](#)
- [Felieton](#)
- [Tygodnik "Nature"](#)
- [Edukacja](#)
- [Artykuły](#)
- [Przemysł](#)

[Strona główna](#) > [Informacje](#)

Białystok: Laboratorium badania żywności modyfikowanej

Ma sprawdzić przede wszystkim, czy produkty genetycznie modyfikowane są prawidłowo oznaczone. Na początku będą badane produkty z soi, kukurydzy, ziemniaków i pomidorów.

Wyposażenie laboratorium kosztowało 900 tys. zł, z czego większość pochodzi ze źródeł unijnych.

Pierwsze laboratorium badań żywności genetycznie modyfikowanej działa już w Tarnobrzegu. Trzecie i ostatnie w kraju ma być otwarte we wrześniu w Poznaniu. Każde z nich będzie badało próbki z jednej trzeciej kraju.

Jak podkreślała w czasie otwarcia białostockiego laboratorium dyrektor departamentu żywności i żywienia Głównego Inspektoratu Sanitarnego Maria Suchowiak, obowiązkiem producenta żywności i wprowadzającego ją do obrotu (np. importera) jest znakowanie żywności, bo to on ponosi odpowiedzialność za bezpieczeństwo produktu, który oferuje.

Zastępca głównego inspektora sanitarnego Seweryn Jurgielaniec podkreślił, że obecne badania naukowe ciągle nie przynoszą odpowiedzi na pytanie, czy żywność modyfikowana genetycznie może szkodzić człowiekowi.

Zwrócił też uwagę na badanie tytoniu genetycznie modyfikowanego. "Wiemy ze źródeł niestety nieoficjalnych, nienaukowych, że istnieją liście tytoniu genetycznie modyfikowane, które przyspieszają uzależnienie od nikotyny" - oświadczył Jurgielaniec. Według niego, to także będzie przedmiotem badań laboratorium.

Na razie laboratorium ma w planie badanie produktów z soi, kukurydzy, pomidorów i ziemniaków. Próbki będą pobierane w ramach rutynowego nadzoru sanitarnego, będzie to żywność znajdująca się w obrocie.

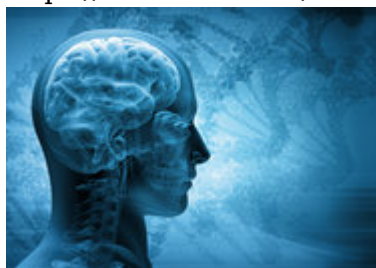
W tym roku białostockie laboratorium na wykonać około 250 analiz. Badania są drogie, bo analiza jednej próbki kosztuje 600 zł.

Jeżeli w czasie badań okaże się, że produkt ma niewłaściwe oznaczenia (np. zawiera modyfikacje genetyczne, a z opisu to nie wynika), służby inspekcji sanitarnej mają uprawnienia do nakładania mandatów i zmuszania producentów lub importerów, by produkt został oznaczony, łącznie z wystąpieniem przeciwko nim na drogę sądową.

Działające już laboratorium w Tarnobrzegu przeprowadzało takie wrywkowe kontrole, ale żadnych produktów modyfikowanych genetycznie nie odkryto.

PAP / Onet

<https://laboratoria.net/aktualnosci/3481.html>



13-04-2026

[Mity na temat epilepsji](#)

Atak epilepsji nie zawsze przebiega tak samo.



13-04-2026

Marzec był drugim najcieplejszym miesiącem w Europie

Wynika z danych naukowców unijnego programu obserwacji Ziemi Copernicus.



13-04-2026

Sporadyczne picie dużych ilości alkoholu

Może trzykrotnie zwiększać ryzyko uszkodzenia wątroby.



13-04-2026

W nagłych przypadkach ChatGPT Health często uspokaja

Zamiast zalecać szukanie pomocy.



13-04-2026

Dieta bogata w warzywa i owoce zmniejsza ryzyko demencji nawet u...

Sugerują badania opublikowane przez pismo „Neurology”.



13-04-2026

Nie kompromitujcie nas, czyli jak chronić dane biometryczne

Naukowiec przewiduje, czy w przyszłości uda się utrudnić kradzieże.



13-04-2026

Ruszyła Akademia Energii Jądrowej

Pilotażowy program edukacyjny Polskich Elektrowni Jądrowych.



13-04-2026

Neurolog w Światowym Dniu Choroby Parkinsona

Chorych będzie coraz więcej

Informacje dnia: [Mity na temat epilepsji](#) [Marzec był drugim najcieplejszym miesiącem w Europie](#) [Sporadyczne picie dużych ilości alkoholu](#) [W nagłych przypadkach ChatGPT Health często uspokaja](#) [Dieta bogata w warzywa i owoce zmniejsza ryzyko demencji nawet u seniorów](#) [Nie kompromitujcie nas, czyli jak chronić dane biometryczne](#) [Mity na temat epilepsji](#) [Marzec był drugim najcieplejszym miesiącem w Europie](#) [Sporadyczne picie dużych ilości alkoholu](#) [W nagłych przypadkach ChatGPT Health często uspokaja](#) [Dieta bogata w warzywa i owoce zmniejsza ryzyko demencji nawet u seniorów](#) [Nie kompromitujcie nas, czyli jak chronić dane biometryczne](#) [Mity na temat epilepsji](#) [Marzec był drugim najcieplejszym miesiącem w Europie](#) [Sporadyczne picie dużych ilości alkoholu](#) [W nagłych przypadkach ChatGPT Health często uspokaja](#) [Dieta bogata w warzywa i owoce zmniejsza ryzyko demencji nawet u seniorów](#) [Nie kompromitujcie nas, czyli jak chronić dane biometryczne](#)

Partnerzy