

[Akceptuję](#)

W ramach naszej witryny stosujemy pliki cookies w celu świadczenia państwu usług na najwyższym poziomie, w tym w sposób dostosowany do indywidualnych potrzeb. Korzystanie z witryny bez zmiany ustawień dotyczących cookies oznacza, że będą one zamieszczone w Państwa urządzeniu końcowym. Możecie Państwo dokonać w każdym czasie zmiany ustawień dotyczących cookies. Więcej szczegółów w naszej [Polityce Prywatności](#)

[Portal](#) [Informacje](#) [Katalog firm](#) [Praca](#) [Szkolenia](#) [Wydarzenia](#) [Porównania międzylaboratoryjne](#)
[Kontakt](#)



[Laboratoria](#)
[.net](#)
[Innowacje](#)
[Nauka](#)
[Technologie](#)



[Logowanie](#) [Rejestracja](#) [pl](#)

Newsletter

zapisz się

Naukowy styl życia

Nauka i biznes

- [Nowe technologie](#)
- [Felieton](#)
- [Tygodnik "Nature"](#)
- [Edukacja](#)
- [Artykuły](#)
- [Przemysł](#)

[Strona główna](#) > [Informacje](#)

Dni Nauki Rosyjskiej

Podczas "Dni Nauki Rosyjskiej" otwarte zostaną atrakcyjne wystawy - m.in. "Kryształy Rosji", "U zarania dziejów"(paleontologia), "Syberia - przyroda, nauka, ludzie", "Z dziejów rosyjsko-polskich kontaktów naukowych". oraz spotkania uczonych młodej generacji. Odbędą się także wspólne warsztaty młodych naukowców obu krajów - szkoła młodych ekologów w Stacji Hydrobiologicznej polskiego Centrum Badań Ekologicznych PAN w Mikołajkach oraz szkoła młodych matematyków

w Ośrodku Konferencyjnym Instytutu Matematycznego PAN w Będlewie.

"Dni Nauki Rosyjskiej" są rewanżem naszych wschodnich sąsiadów za podobną prezentację dorobku polskiej nauki w Rosji, która odbyła się w Moskwie, Petersburgu i Nowosybirsku w październiku 2001 roku.

Kierownictwo Polskiej Akademii Nauk zaprasza redakcje i zainteresowane osoby prywatne do uczestnictwa w sympozjach i imprezach składających się na "Dni Nauki Rosyjskiej". Obszerny, szczegółowy program "Dni" wyślemy wszystkim zainteresowanym po podaniu adresu internetowego lub faxu w Gabinetie Prezesa PAN (tel. 620 97 05 i 620 49 70).

Przedstawiciele mediów mogą również odebrać w Gabinetie Prezesa PAN zaproszenia: na otwarcie trzech wystaw w Pałacu Staszica w Warszawie w niedzielę 10 października br. o godz. 12.00,

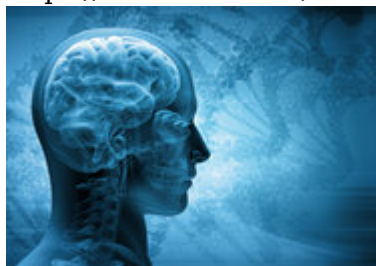
na uroczystość podpisania protokołów o współpracy naukowej w pałacu PAN w Jabłonie 10 października br. o godz. 17.00, na połączone z sesją naukową uroczyste posiedzenie Prezydów Polskiej i Rosyjskiej Akademii Nauk w Sali Wielkiej Zamku Królewskiego w Warszawie w dniu 11 października br. o godz. 10.00.

Gorąco zachęcamy do skorzystania z tak wyjątkowej okazji bezpośredniego kontaktu z najwybitniejszymi uczonymi Rosji i Polski.

[Program Dni Nauki Rosyjskiej w Polsce](#)

PAN

<https://laboratoria.net/aktualnosci/3533.html>



13-04-2026

Mity na temat epilepsji

Atak epilepsji nie zawsze przebiega tak samo.



13-04-2026

Marzec był drugim najcieplejszym miesiącem w Europie

Wynika z danych naukowców unijnego programu obserwacji Ziemi Copernicus.



13-04-2026

Sporadyczne picie dużych ilości alkoholu

Może trzykrotnie zwiększać ryzyko uszkodzenia wątroby.



13-04-2026

W nagłych przypadkach ChatGPT Health często uspokaja

Zamiast zalecać szukanie pomocy.



13-04-2026

Dieta bogata w warzywa i owoce zmniejsza ryzyko demencji nawet u...

Sugerują badania opublikowane przez pismo „Neurology”.



13-04-2026

[Nie kompromitujcie nas, czyli jak chronić dane biometryczne](#)

Naukowiec przewiduje, czy w przyszłości uda się utrudnić kradzieże.



13-04-2026

[Ruszyła Akademia Energii Jądrowej](#)

Pilotażowy program edukacyjny Polskich Elektrowni Jądrowych.



13-04-2026

[Neurolog w Światowym Dniu Choroby Parkinsona](#)

Chorych będzie coraz więcej

Informacje dnia: [Mity na temat epilepsji Marzec był drugim najcieplejszym miesiącem w Europie](#) [Sporadyczne picie dużych ilości alkoholu W nagłych przypadkach ChatGPT Health często uspokaja](#) [Dieta bogata w warzywa i owoce zmniejsza ryzyko demencji nawet u seniorów](#) [Nie kompromitujcie nas, czyli jak chronić dane biometryczne](#) [Mity na temat epilepsji Marzec był drugim najcieplejszym miesiącem w Europie](#) [Sporadyczne picie dużych ilości alkoholu W nagłych przypadkach ChatGPT Health często uspokaja](#) [Dieta bogata w warzywa i owoce zmniejsza ryzyko demencji nawet u](#)

[seniorów](#) [Nie kompromitujcie nas, czyli jak chronić dane biometryczne](#) [Mity na temat epilepsji](#)
[Marzec był drugim najcieplejszym miesiącem w Europie](#) [Sporadyczne picie dużych ilości alkoholu](#) [W](#)
[nagłych przypadkach](#) [ChatGPT Health często uspokaja](#) [Dieta bogata w warzywa i owoce zmniejsza](#)
[ryzyko demencji nawet u seniorów](#) [Nie kompromitujcie nas, czyli jak chronić dane biometryczne](#)

Partnerzy