

[Akceptuje](#)

W ramach naszej witryny stosujemy pliki cookies w celu świadczenia państwu usług na najwyższym poziomie, w tym w sposób dostosowany do indywidualnych potrzeb. Korzystanie z witryny bez zmiany ustawień dotyczących cookies oznacza, że będą one zamieszczone w Państwa urządzeniu końcowym. Możecie Państwo dokonać w każdym czasie zmiany ustawień dotyczących cookies. Więcej szczegółów w naszej [Polityce Prywatności](#)

[Portal](#) [Informacje](#) [Katalog firm](#) [Praca](#) [Szkolenia](#) [Wydarzenia](#) [Porównania międzylaboratoryjne](#)
[Kontakt](#)



[Laboratoria](#)
[.net](#)
[Innowacje](#)
[Nauka](#)
[Technologie](#)



[Logowanie](#) [Rejestracja](#) [pl](#)

Newsletter

zapisz się

Naukowy styl życia

Nauka i biznes

- [Nowe technologie](#)
- [Felieton](#)
- [Tygodnik "Nature"](#)
- [Edukacja](#)
- [Artykuły](#)
- [Przemysł](#)

[Strona główna](#) > [Informacje](#)

Kleiber: Lata 2007-2013 będą kluczowe dla budowy nowoczesnej gospodarki w Polsce

Polska ekipa prowadzi tam od kilku lat badania w ramach Ekspedycji Dolnego Donu Instytutu Archeologii Rosyjskiej Akademii Nauk.

Antyczne miasto Tanais przy ujściu Donu do Morza Azowskiego, założone w III wieku p.n.e. przez kolonistów greckich, wchodziło w skład państwa Bosporańskiego na Krymie.

Był to wysunięty najdalej na północny wschód ośrodek cywilizacji hellenistycznej. Miasto zostało zniszczone połowie III wieku n.e. Później pojawili się w nim Goci, którzy przywędrowali ze Skandynawii.

"Pracujemy w Tanais już osiem lat - a przez ostatnie pięć sezonów badamy pozostałości fortyfikacji miejskich. Tanais to było miasto graniczne, wysunięty bastion cywilizacji hellenistycznej, narażone na najazdy stepowych koczowników. Stąd potężne fortyfikacje: 5-metrowej szerokości mury i 10-metrowa fosa" - mówi dr Tomasz Scholl z Uniwersytetu Warszawskiego.

Największym polskim odkryciem był 10-metrowy most drewniano-kamienny nad fosą z II-I wieku p.n.e. - jeden z pięciu znanych dziś takich obiektów.

Badano także związane z miastem cmentarzysko, na którym znaleziono pochówki dzieci w amforach.

"Znaleźliśmy wejście do miasta. Będziemy się przesuwać z wykopaliskami do wnętrza miasta. Dzięki wcześniejszym sondażom geofizycznym mamy rozeznanie, gdzie szukać śladów dawnej zabudowy" - relacjonuje dr Scholl.

PAP - Nauka w Polsce, Andrzej Markert

<https://laboratoria.net/aktualnosci/3569.html>



12-03-2026

[Werfen skraca czas procesu fill-finish o około 40%](#)

Dzięki dzięki urządzeniom Flexicon.



16-03-2026

Ekspert: szkodliwość kawy jest mitem

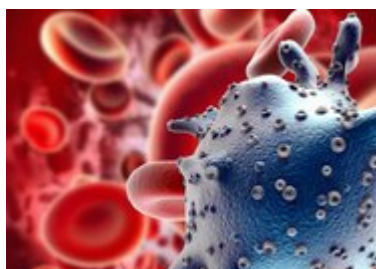
Wyniki najnowszych badań wykazuje liczne korzyści zdrowotne.



16-03-2026

Otyłość to przewlekła choroba cywilizacyjna dotykająca miliony...

Coraz częściej diagnozowana jest u dzieci.



16-03-2026

COVID-19 nadal obciąża system ochrony zdrowia

Sześć lat od wybuchu pandemii COVID-19 nadal obciąża system ochrony zdrowia.



09-03-2026

Badacze przeanalizowali diagnozy schizofrenii u dzieci i młodzieży...

Liczba nowych diagnoz w Polsce pozostaje stabilna,.



09-03-2026

[Analiza głosu z użyciem AI może wspierać diagnostykę chorób serca](#)

Sztuczna inteligencja może znaleźć zastosowanie w diagnostyce.



09-03-2026

[Sześć milionów Polaków choruje na przewlekłe choroby płuc](#)

Powiedziała PAP dr n. med. Małgorzata Czajkowska-Malinowska.



09-03-2026

[Polskie nośniki leków wciąż testowane na orbicie](#)

Final eksperymentu za dwa-trzy lata.

Informacje dnia: [Werfen skraca czas procesu fill-finish o około 40%](#) [Ekspert: szkodliwość kawy jest mitem](#) [Otyłość to przewlekła choroba cywilizacyjna dotykająca miliony Polaków](#), [COVID-19 nadal obciąża system ochrony zdrowia](#) [Badacze przeanalizowali diagnozy schizofrenii u dzieci i młodzieży w Polsce](#) [Analiza głosu z użyciem AI może wspierać diagnostykę chorób serca](#) [Werfen skraca czas](#)

[procesu fill-finish o około 40%](#) [Ekspert: szkodliwość kawy jest mitem](#) [Otyłość to przewlekła choroba cywilizacyjna dotykająca miliony Polaków](#), [COVID-19 nadal obciąża system ochrony zdrowia](#) [Badacze przeanalizowali diagnozy schizofrenii u dzieci i młodzieży w Polsce](#) [Analiza głosu z użyciem AI może wspierać diagnostykę chorób serca](#) [Werfen skraca czas procesu fill-finish o około 40%](#) [Ekspert: szkodliwość kawy jest mitem](#) [Otyłość to przewlekła choroba cywilizacyjna dotykająca miliony Polaków](#), [COVID-19 nadal obciąża system ochrony zdrowia](#) [Badacze przeanalizowali diagnozy schizofrenii u dzieci i młodzieży w Polsce](#) [Analiza głosu z użyciem AI może wspierać diagnostykę chorób serca](#)

Partnerzy